

News Release

2011年1月25日

転職サービス「DODA(デューダ)」調べ
2010年10月-12月 転職求人倍率
12月求人倍率 1.28倍 金融危機前の水準まで回復

株式会社インテリジェンス(本社:東京都千代田区、代表取締役 社長執行役員:高橋広敏)が運営する転職サービス「DODA(デューダ)」<<http://doda.jp/>>は、転職支援サービス登録の個人求職者と、法人企業の求人数をもとに算出した「転職求人倍率」を発表しております。「転職求人倍率」は、大都市圏のホワイトカラー層を中心とした転職マーケットにおける需給バランスを表すものです。2010年10月から12月の結果がまとまりましたので、お知らせいたします。

- ※ 職種別の求人倍率、その他詳細の解説は、DODA サービスサイトにて公開しております。
http://saiyo.inte.co.jp/column/report_201101.html
- ※ 調査対象となる個人求職者の職種、最終学歴、年齢区分など属性データは3ページ「登録者(転職希望者)情報」をご確認ください。
- ※ 各業種カテゴリーの詳細は、4ページ「業種一覧」、もしくは、DODA サイトにてご確認ください。
<http://doda.jp/other/entryhelp/008.html>

【 結果概要 】

■ **【 全体の動向 】 — 転職市場の回復基調は継続**

2010年12月の転職求人倍率は、1.28倍で、2008年8月以降、2年4カ月ぶりに1.2倍台まで回復。2009年4月の0.68倍を底に上昇を続け、リーマン・ショック以前の水準まで回復しました。10月~12月の3カ月間は、円高や、政府の景気刺激策の終息など、市場環境悪化の懸念はあったものの、転職求人倍率の推移を見る限りは、堅調に回復した3カ月だったと言えます。

■ **【 業種別動向 】 — SNS、フラッシュマーケティング関連企業で数百名単位の採用継続**

業種別の求人倍率を見ると、12月は「メディカル」が3.20倍で最も高く、次いで、「IT/通信/インターネット」(1.66倍)、「メーカー」(1.32倍)と続きました。ソーシャルネットワーキングサービス関連企業に加え、フラッシュマーケティング企業を含む「メディア」(0.81倍)の回復も顕著です。

■ **【 DODA 編集長の解説 】 — 2011年のキーワードは「語学力」 職種問わず求められるスキルに**

2010年初秋には円高リスクにより不透明さを増していた転職マーケットですが、10月~12月は、求人数が堅調に増加し続ける結果となりました。特に、関東エリアではソーシャルネットワーキングサービス企業やフラッシュマーケティングサービス企業の求人が増加しており、20代~30代の営業職を中心に、数百名単位の未経験者採用を行っています。また業績回復に伴い、企業のシステム投資再開の動きが出始めています。そのため、リーマン・ショック以降、求人ニーズが冷え込んでいたシステムインテグレータの採用が復活しています。

2011年は、大手企業各社の採用計画が出そろい、新卒の採用活動が一段落する3月末~5月にかけて、新たな求人が出てくる見通しです。各種、経済動向の見通しでも、特に2011年後半から本格的な経済回復が期待されるという見解が多く、転職マーケットもさらなる活況を呈することが見込まれます。

今年の転職マーケットのキーワードは、「語学力」です。アジア・中東など新興国市場の開拓、メーカー各社の生産拠点移管、IFRS対応、現地企業との業務提携など、グローバル化は加速度的に進行しており、営業職、企画・事務職、技術職と、いかなる職種であっても、専門知識に加え、語学力を備えた人材が求められます。

(DODA 編集長 美濃啓貴)

本件に関するお問合せ先

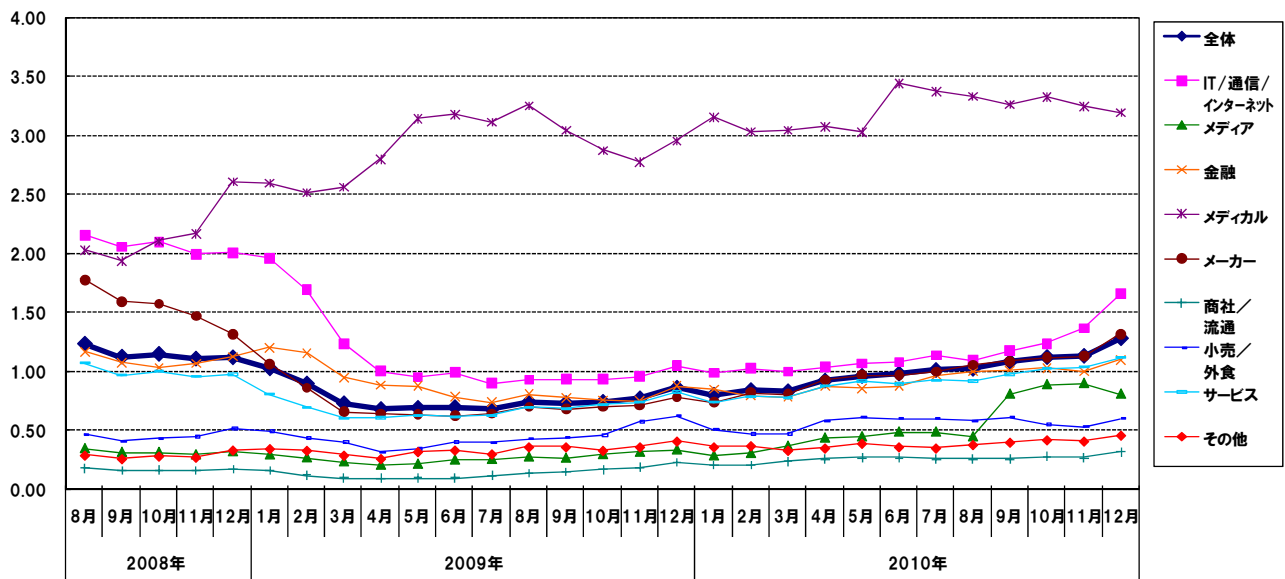
<http://www.inte.co.jp/corporate/other/inquiry.html>

■業種別 転職求人倍率 ~2010年10月-12月

| 業種 | 10月 | | 11月 | | 12月 | |
|---------------|------|--------|------|--------|------|--------|
| | 求人倍率 | 前月差 | 求人倍率 | 前月差 | 求人倍率 | 前月差 |
| 全体 | 1.12 | 0.04 | 1.13 | 0.01 | 1.28 | 0.15 |
| IT/通信/インターネット | 1.24 | 0.06 | 1.37 | 0.13 | 1.66 | 0.29 |
| メディア | 0.89 | 0.08 | 0.90 | 0.01 | 0.81 | ▲ 0.09 |
| 金融 | 1.03 | 0.02 | 1.00 | ▲ 0.03 | 1.10 | 0.10 |
| メディカル | 3.33 | 0.06 | 3.25 | ▲ 0.08 | 3.20 | ▲ 0.05 |
| メーカー | 1.12 | 0.03 | 1.13 | 0.01 | 1.32 | 0.19 |
| 商社/流通 | 0.28 | 0.02 | 0.27 | ▲ 0.01 | 0.32 | 0.05 |
| 小売/外食 | 0.55 | ▲ 0.06 | 0.53 | ▲ 0.02 | 0.60 | 0.07 |
| サービス | 1.03 | 0.05 | 1.04 | 0.01 | 1.12 | 0.08 |
| その他 | 0.42 | 0.02 | 0.41 | ▲ 0.01 | 0.46 | 0.05 |

※ 「転職求人倍率」は小数第三位を四捨五入。また、「転職求人倍率」の除数となる転職希望者数の業種については、希望業種ではなく直近の経験業種に準じている。

■業種別 転職求人倍率 ~時系列



| | 2008年 | | | | | 2009年 | | | | | | | | | | | | 2010年 | | | | | | | | | | | |
|---------------|-------|------|------|------|------|-------|------|------|------|------|------|------|------|------|------|------|------|-------|------|------|------|------|------|------|------|------|------|------|------|
| | 8月 | 9月 | 10月 | 11月 | 12月 | 1月 | 2月 | 3月 | 4月 | 5月 | 6月 | 7月 | 8月 | 9月 | 10月 | 11月 | 12月 | 1月 | 2月 | 3月 | 4月 | 5月 | 6月 | 7月 | 8月 | 9月 | 10月 | 11月 | 12月 |
| 全体 | 1.23 | 1.12 | 1.15 | 1.11 | 1.12 | 1.02 | 0.90 | 0.73 | 0.68 | 0.69 | 0.70 | 0.68 | 0.74 | 0.73 | 0.74 | 0.77 | 0.86 | 0.80 | 0.84 | 0.83 | 0.92 | 0.96 | 0.98 | 1.01 | 1.02 | 1.08 | 1.12 | 1.13 | 1.28 |
| IT/通信/インターネット | 2.16 | 2.06 | 2.10 | 2.00 | 2.01 | 1.96 | 1.69 | 1.24 | 1.00 | 0.95 | 1.00 | 0.90 | 0.93 | 0.94 | 0.94 | 0.96 | 1.05 | 0.99 | 1.03 | 1.00 | 1.04 | 1.07 | 1.08 | 1.14 | 1.10 | 1.18 | 1.24 | 1.37 | 1.66 |
| メディア | 0.35 | 0.32 | 0.32 | 0.30 | 0.32 | 0.30 | 0.27 | 0.24 | 0.21 | 0.22 | 0.25 | 0.26 | 0.28 | 0.27 | 0.30 | 0.32 | 0.34 | 0.29 | 0.31 | 0.37 | 0.44 | 0.45 | 0.49 | 0.49 | 0.45 | 0.81 | 0.89 | 0.90 | 0.81 |
| 金融 | 1.17 | 1.08 | 1.04 | 1.07 | 1.13 | 1.20 | 1.16 | 0.95 | 0.88 | 0.88 | 0.79 | 0.74 | 0.81 | 0.78 | 0.76 | 0.75 | 0.88 | 0.85 | 0.80 | 0.79 | 0.88 | 0.86 | 0.88 | 0.97 | 1.00 | 1.01 | 1.03 | 1.00 | 1.10 |
| メディカル | 2.03 | 1.94 | 2.11 | 2.17 | 2.61 | 2.60 | 2.52 | 2.57 | 2.80 | 3.15 | 3.18 | 3.12 | 3.26 | 3.05 | 2.88 | 2.78 | 2.96 | 3.16 | 3.04 | 3.05 | 3.08 | 3.03 | 3.45 | 3.38 | 3.34 | 3.27 | 3.33 | 3.25 | 3.20 |
| メーカー | 1.78 | 1.60 | 1.58 | 1.48 | 1.32 | 1.07 | 0.86 | 0.66 | 0.64 | 0.63 | 0.62 | 0.64 | 0.70 | 0.68 | 0.70 | 0.71 | 0.78 | 0.74 | 0.82 | 0.81 | 0.93 | 0.97 | 0.97 | 1.00 | 1.06 | 1.09 | 1.12 | 1.13 | 1.32 |
| 商社/流通 | 0.18 | 0.16 | 0.17 | 0.16 | 0.17 | 0.16 | 0.12 | 0.10 | 0.10 | 0.10 | 0.10 | 0.12 | 0.14 | 0.15 | 0.17 | 0.19 | 0.23 | 0.21 | 0.21 | 0.24 | 0.26 | 0.27 | 0.27 | 0.26 | 0.26 | 0.26 | 0.28 | 0.27 | 0.32 |
| 小売/外食 | 0.47 | 0.41 | 0.43 | 0.45 | 0.52 | 0.49 | 0.44 | 0.40 | 0.32 | 0.35 | 0.40 | 0.40 | 0.43 | 0.44 | 0.46 | 0.57 | 0.62 | 0.51 | 0.47 | 0.47 | 0.58 | 0.61 | 0.60 | 0.60 | 0.58 | 0.61 | 0.55 | 0.53 | 0.60 |
| サービス | 1.08 | 0.97 | 1.01 | 0.96 | 0.98 | 0.81 | 0.70 | 0.61 | 0.61 | 0.63 | 0.62 | 0.63 | 0.70 | 0.69 | 0.72 | 0.74 | 0.83 | 0.74 | 0.79 | 0.78 | 0.88 | 0.92 | 0.90 | 0.93 | 0.92 | 0.98 | 1.03 | 1.04 | 1.12 |
| その他 | 0.29 | 0.26 | 0.28 | 0.27 | 0.33 | 0.34 | 0.33 | 0.29 | 0.26 | 0.32 | 0.33 | 0.30 | 0.36 | 0.36 | 0.33 | 0.36 | 0.41 | 0.36 | 0.37 | 0.33 | 0.35 | 0.39 | 0.36 | 0.35 | 0.38 | 0.40 | 0.42 | 0.41 | 0.46 |

【参考：「転職求人倍率」の定義】

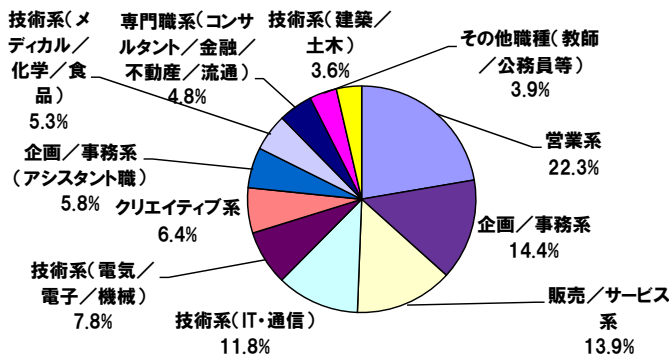
「転職求人倍率」は、DODA 転職支援サービス登録者 1 名に対して、中途採用の求人が何件あるかを算出した数値。算出式は以下の通りとなる。

$$\text{転職求人倍率} = \text{求人数(採用予定人員)} \div \text{転職希望者数}$$

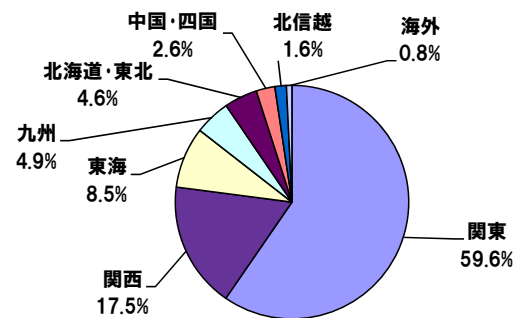
【求人数】前月からの繰越求人数(採用予定人員)と、当月中に新たに登録された新規求人数(採用予定人員)の合算で算出。
 【転職希望者数】前月から DODA 転職支援サービスに継続登録している繰越登録者数と、当月中に新たに登録した新規登録者数の合算で算出。ただし、繰越登録者数は、直近半年以内の登録者数を採用。

【参考:登録者(転職希望者)情報】(2010年10月~12月)

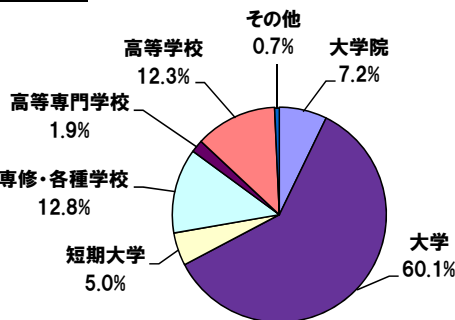
■職種



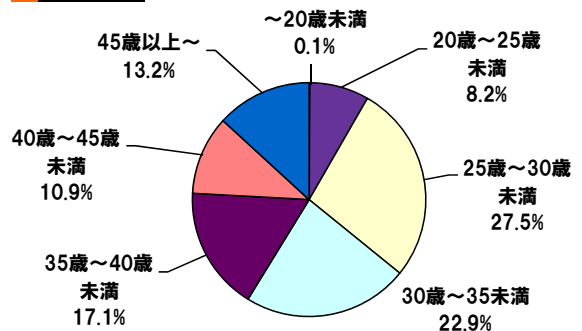
■居住地域



■最終学歴

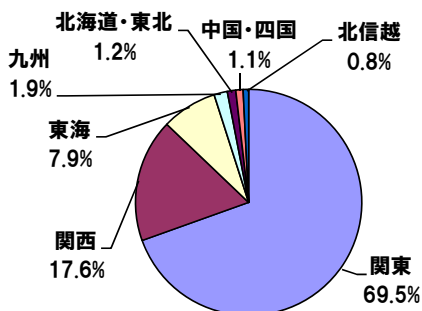


■年齢区分

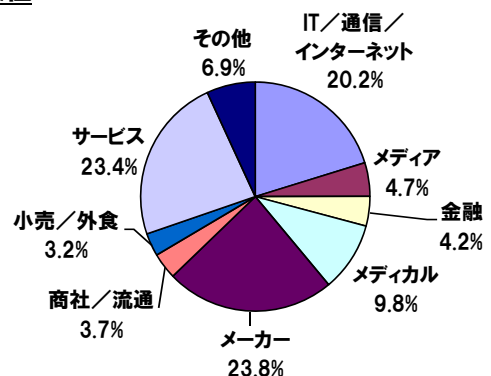


【参考:法人顧客(取引企業)情報】(2010年12月末時点)

■本社所在地



■業種



【参考：業種一覧】

| 業種大分類 | 業種小分類 | |
|---------------|--|--|
| IT/通信/インターネット | ・システムインテグレータ/ソフトハウス ・ハードウェアメーカー ・ソフトウェアメーカー | ・ITコンサルティング ・EC/ポータル/ASP ・通信/ISP/データセンター ・ネットワークインテグレーター ・Webインテグレータ ・アウトソーシング |
| メディア | ・放送 ・広告 | ・出版 ・新聞 |
| 金融 | ・都市銀行 ・信託銀行 ・地方銀行 ・信金/信組 ・銀行他 | ・証券会社 ・投信/投資顧問 ・ベンチャーキャピタル ・生命保険 ・損害保険 ・クレジット/信販 ・消費者金融/商工ローン/商品取引/短資 ・リース ・その他金融 |
| メディカル | ・医薬品メーカー ・医療機器/医療関連メーカー ・医薬品卸 | ・CRO/SMO/CSO ・病院・調剤薬局 ・バイオ関連 ・医療機器/医療関連卸 ・その他医療/医薬サービス |
| メーカー | ・ゼネコン ・ハウスメーカー ・建材関連 ・設備関連 ・服飾雑貨 ・スポーツ用品 ・紙/パルプ ・化学 ・化粧品 ・鉄鋼 ・プラント/エンジニアリング | ・精密機器/計測機器 ・日用品(家庭/育児関連) ・その他メーカー ・機械/工具 ・総合電機 ・コンピュータ/コンピュータ周辺機器 ・ゲーム/アミューズメント機器 ・輸送機器 ・自動車部品 ・文具/事務機器 ・印刷関連 ・重電/産業用電気機器 ・OA機器関連 ・家電/AV機器 ・電子/電気部品 ・半導体関連 ・自動車 ・サブコン ・食料品 ・陶業/セメント ・通信/ネットワーク機器 ・インテリア |
| 商社/流通 | ・住宅 ・設備関連 ・服飾雑貨 ・書籍/雑誌 ・陶業/セメント ・鉄鋼 ・プラント/エンジニアリング ・充電/産業用電気機器 ・OA機器関連 ・家電/AV機器 ・電子/電気部品 | ・建材関連 ・食料品 ・スポーツ用品 ・化学 ・化粧品 ・機械/工具 ・総合電機 ・コンピュータ/コンピュータ周辺機器 ・ゲーム/アミューズメント機器 ・輸送機器 ・自動車部品 ・半導体関連 ・自動車 ・精密機器/計測機器 ・日用品(家庭/育児関連) ・総合商社 ・文具/事務機器 ・その他商社 ・紙/パルプ ・通信/ネットワーク機器 ・インテリア |
| 小売/外食 | ・百貨店 ・ディスカウントストア/ストア ・コンビニエンスストア | ・食品スーパー/ストア ・量販店(GMS) ・その他専門店/小売 ・ホームセンター/DIY ・通信販売/無店舗販売 ・外食/レストラン |
| サービス | ・ディベロッパー ・陸運 ・航空 ・電気 ・水道 ・マーケティング/リサーチ ・監査法人 ・会計事務所 ・特許事務所 ・社会保険労務士事務所 ・安全産業 ・設備関連/メンテナンス ・業務請負業(設計開発) ・テレマーケティング | ・海 ・倉庫 ・ガス ・エネルギー ・コンサルティングファーム ・税理士法人 ・法律事務所 ・建築設計事務所 ・業務請負業(事務) ・人材サービス ・ホテル ・レジャー/アミューズメント ・冠婚葬祭 ・旅行・スポーツ/ヘルス関連施設 ・芸能/芸術 ・理容/美容/エステ ・福祉/介護関連 ・その他サービス ・鉄道 ・清掃事業 ・教育/学校 ・建物管理会社 ・建設コンサルタント ・不動産(仲介) ・シンクタンク ・業務請負業(軽作業) |
| その他 | ・水産 ・農林 | ・公社/官公庁 ・団体/連合会 ・工業 ・宗教 |