

## News Release

2011年7月25日

### 転職サービス「DODA(デューダ)」調べ 2011年4月-6月 転職求人倍率 6月求人倍率 1.12倍 4月以降、求職者が増加

株式会社インテリジェンス(本社:東京都千代田区、代表取締役 社長執行役員:高橋広敏)が運営する転職サービス「DODA(デューダ)」<<http://doda.jp/>>は、転職支援サービス登録の個人求職者と、法人企業の求人数をもとに算出した「転職求人倍率」を発表しております。「転職求人倍率」は、大都市圏のホワイトカラー層を中心とした転職マーケットにおける需給バランスを表すものです。2011年4月から6月の結果がまとまりましたので、お知らせいたします。

- ※ 職種別の求人倍率、その他詳細の解説は、DODA サービスサイトにて公開しております。  
[http://saiyo.inte.co.jp/column/report\\_201107.html](http://saiyo.inte.co.jp/column/report_201107.html)
- ※ 調査対象となる個人求職者の職種、最終学歴、年齢区分など属性データは3ページ「登録者(転職希望者)情報」をご確認ください。
- ※ 各業種カテゴリーの詳細は、4ページ「業種一覧」、もしくは、DODA サイトにてご確認ください。  
<http://doda.jp/other/entryhelp/008.html>

#### 【 結果概要 】

##### ■ 【 全体の動向 】 — 節電による長期休暇・分散休暇が、転職活動にも影響

2011年6月の転職求人倍率は1.12倍となり、リーマンショック以降で最高値となった2011年3月の1.30倍から0.18ポイント低下しています。求人数は横ばいにある一方、3月から6月にかけて、転職希望者数が増加し続けていることが影響しています。

今後、夏期休暇に入る8月前後から転職希望者の増加は落ち着くと推察されますが、今年は節電目的で長期休暇・分散休暇を行っている企業も多数あり、個人の転職活動スケジュールに大きな影響を与えると見られます。

##### ■ 【 業種別動向 】 — 「メディカル」、「IT/通信/インターネット」が引き続き高水準

業種別の転職求人倍率を見ると、6月は「メディカル」が2.86倍で最も高く、次いで、「IT/通信/インターネット」(1.38倍)、「メーカー」(1.17倍)と続きました。メディカル業界では、CSO(医薬品販売業務受託機関)にてMRの採用が引き続き活発です。

##### ■ 【 DODA 編集長の解説 】 — 7月にもう一段階求人増加

例年は、年度末の3月から年度はじめの4月にかけて、転職希望者が5~10%程度減少する傾向にありますが、今年は3月から6月にかけて、毎月転職希望者が増加し続けました。3月の東日本大震災の影響で、転職活動の時期が後ろ倒しになったことに加え、企業の採用ニーズの高まりにより活動を開始した転職希望者が増えたという2つの要因が重なったことによるものと推察されます。ただ、転職希望者の増加は一時的なもので、8月前後から、転職希望者の増加は落ち着くものと見ています。

一方で、企業の中途採用意欲は、4月・5月といったん落ち着きを見せましたが、それでも求人数は対前年同月比140%と高い伸びを維持しています。また、この数年、中途採用を全く行ってこなかった大手総合商社も、総合職の採用を再開しています。

製造業をはじめとした大手企業各社が、5月以降、年間の採用計画通りの求人を多く出しています。さらに震災により採用計画が後ろ倒しになっていることもあり、7月以降、もう一段階の求人の増加がみられると考えます。(DODA 編集長 美濃啓貴)

本件に関するお問合せ先

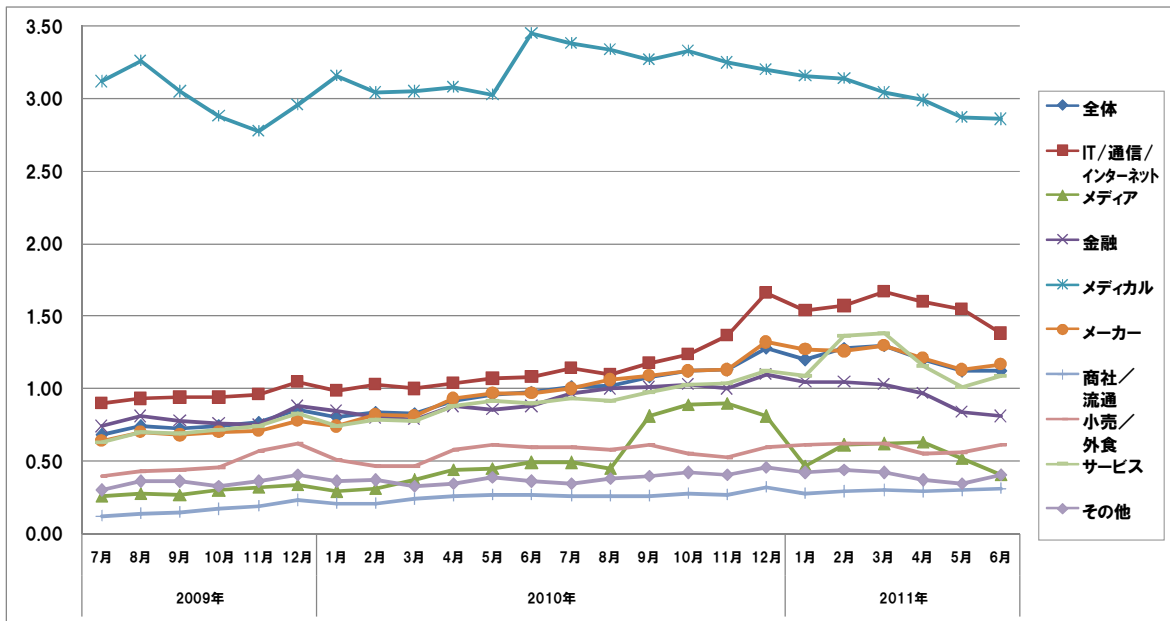
<http://www.inte.co.jp/corporate/other/inquiry.html>

■業種別 転職求人倍率 ~2011年4月-6月

業種	4月		5月		6月	
	求人倍率	前月差	求人倍率	前月差	求人倍率	前月差
全体	1.20	▲ 0.10	1.12	▲ 0.08	1.12	0.00
業種別						
IT/通信/インターネット	1.60	▲ 0.07	1.55	▲ 0.05	1.38	▲ 0.17
メディア	0.63	0.01	0.52	▲ 0.11	0.41	▲ 0.11
金融	0.97	▲ 0.06	0.84	▲ 0.13	0.81	▲ 0.03
メディカル	2.99	▲ 0.05	2.87	▲ 0.12	2.86	▲ 0.01
メーカー	1.21	▲ 0.09	1.13	▲ 0.08	1.17	0.04
商社/流通	0.29	▲ 0.01	0.30	0.01	0.31	0.01
小売/外食	0.55	▲ 0.07	0.56	0.01	0.61	0.05
サービス	1.16	▲ 0.22	1.01	▲ 0.15	1.09	0.08
その他	0.37	▲ 0.05	0.35	▲ 0.02	0.41	0.06

※ 「転職求人倍率」は小数第三位を四捨五入。また、「転職求人倍率」の除数となる転職希望者数の業種については、希望業種ではなく直近の経験業種に準じている。

■業種別 転職求人倍率 ~時系列



	2009年						2010年						2011年											
	7月	8月	9月	10月	11月	12月	1月	2月	3月	4月	5月	6月	7月	8月	9月	10月	11月	12月	1月	2月	3月	4月	5月	6月
全体	0.68	0.74	0.73	0.74	0.77	0.86	0.80	0.84	0.83	0.92	0.96	0.98	1.01	1.02	1.08	1.12	1.13	1.28	1.20	1.28	1.30	1.20	1.12	1.12
IT/通信/インターネット	0.90	0.93	0.94	0.94	0.96	1.05	0.99	1.03	1.00	1.04	1.07	1.08	1.14	1.10	1.18	1.24	1.37	1.66	1.54	1.57	1.67	1.60	1.55	1.38
メディア	0.26	0.28	0.27	0.30	0.32	0.34	0.29	0.31	0.37	0.44	0.45	0.49	0.49	0.45	0.81	0.89	0.90	0.81	0.47	0.61	0.62	0.63	0.52	0.41
金融	0.74	0.81	0.78	0.76	0.75	0.88	0.85	0.80	0.79	0.88	0.86	0.88	0.97	1.00	1.01	1.03	1.00	1.10	1.05	1.05	1.03	0.97	0.84	0.81
メディカル	3.12	3.26	3.05	2.88	2.78	2.96	3.16	3.04	3.05	3.08	3.03	3.45	3.38	3.34	3.27	3.33	3.25	3.20	3.16	3.14	3.04	2.99	2.87	2.86
メーカー	0.64	0.70	0.68	0.70	0.71	0.78	0.74	0.82	0.81	0.93	0.97	0.97	1.00	1.06	1.09	1.12	1.13	1.32	1.27	1.26	1.30	1.21	1.13	1.17
商社/流通	0.12	0.14	0.15	0.17	0.19	0.23	0.21	0.21	0.24	0.26	0.27	0.27	0.26	0.26	0.26	0.28	0.27	0.32	0.28	0.29	0.30	0.29	0.30	0.31
小売/外食	0.40	0.43	0.44	0.46	0.57	0.62	0.51	0.47	0.47	0.58	0.61	0.60	0.60	0.58	0.61	0.55	0.53	0.60	0.61	0.62	0.62	0.55	0.56	0.61
サービス	0.63	0.70	0.69	0.72	0.74	0.83	0.74	0.79	0.78	0.88	0.92	0.90	0.93	0.92	0.98	1.03	1.04	1.12	1.09	1.37	1.38	1.16	1.01	1.09
その他	0.30	0.36	0.36	0.33	0.36	0.41	0.36	0.37	0.33	0.35	0.39	0.36	0.35	0.38	0.40	0.42	0.41	0.46	0.42	0.44	0.42	0.37	0.35	0.41

【参考：「転職求人倍率」の定義】

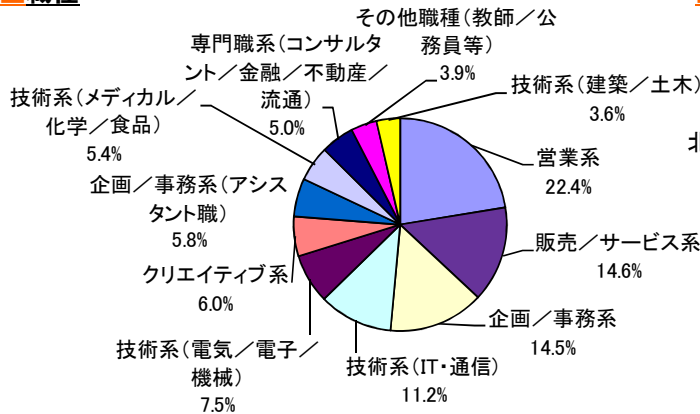
「転職求人倍率」は、DODA 転職支援サービス登録者 1 名に対して、中途採用の求人が何件あるかを算出した数値。算出式は以下の通りとなる。

$$\text{転職求人倍率} = \text{求人数(採用予定人員)} \div \text{転職希望者数}$$

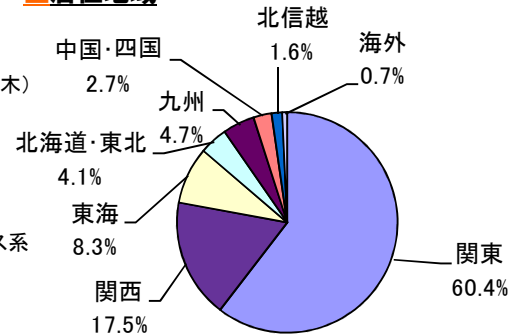
【求人数】前月からの繰越求人数(採用予定人員)と、当月中に新たに登録された新規求人数(採用予定人員)の合算で算出。  
 【転職希望者数】前月から DODA 転職支援サービスに継続登録している繰越登録者数と、当月中に新たに登録した新規登録者数の合算で算出。ただし、繰越登録者数は、直近半年以内の登録者数を採用。

【参考:登録者(転職希望者)情報】(2011年4月~6月)

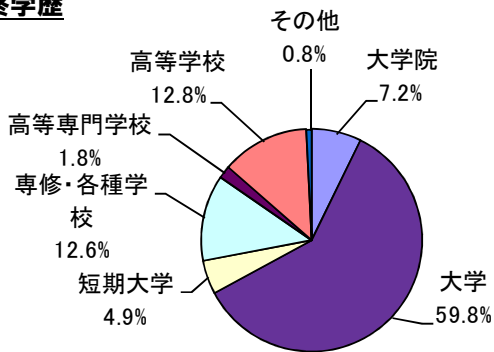
■職種



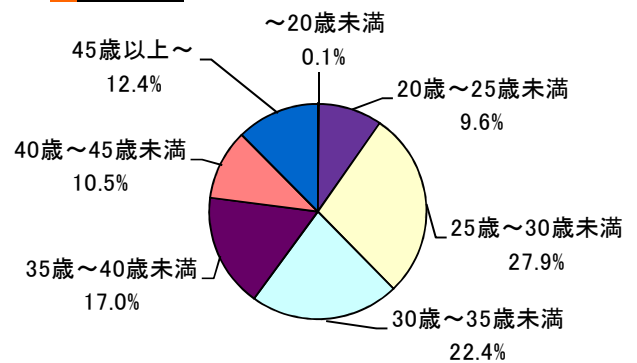
■居住地域



■最終学歴

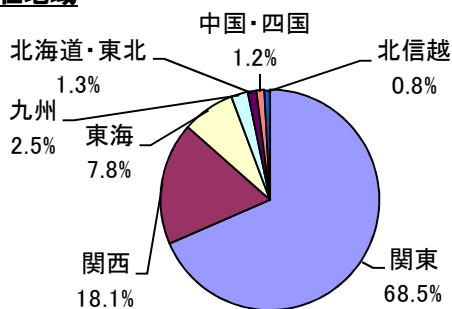


■年齢区分

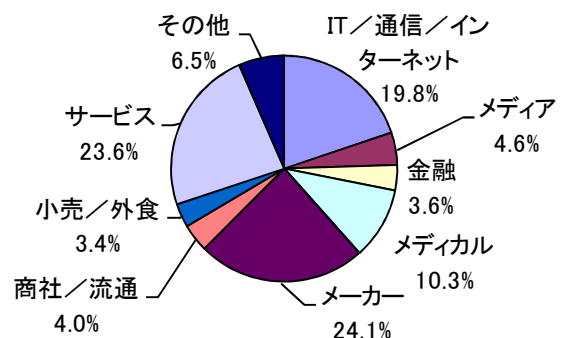


【参考:法人顧客(取引企業)情報】(2011年6月末時点)

■本社所在地



■業種



【参考：業種一覧】

業種大分類	業種小分類		
IT/通信/インターネット	・システムインテグレータ/ソフトハウス ・ハードウェアメーカー ・ソフトウェアメーカー	・ITコンサルティング ・EC/ポータル/ASP ・通信/ISP/データセンター	・ネットワークインテグレーター ・Webインテグレータ ・アウトソーシング
メディア	・放送 ・広告	・出版 ・新聞	
金融	・都市銀行 ・信託銀行 ・地方銀行 ・信金/信組 ・銀行他	・証券会社 ・投信/投資顧問 ・ベンチャーキャピタル ・生命保険 ・損害保険	・クレジット/信販 ・消費者金融/商工ローン/商品取引/短資 ・リース ・その他金融
メディカル	・医薬品メーカー ・医療機器/医療関連メーカー ・医薬品卸	・CRO/SMO/CSO ・病院・調剤薬局 ・バイオ関連	・医療機器/医療関連卸 ・その他医療/医薬サービス
メーカー	・ゼネコン ・ハウスメーカー ・建材関連 ・設備関連 ・服飾雑貨 ・スポーツ用品 ・紙/パルプ ・化学 ・化粧品 ・鉄鋼 ・プラント/エンジニアリング	・精密機器/計測機器 ・日用品(家庭/育児関連) ・その他メーカー ・機械/工具 ・総合電機 ・コンピュータ/コンピュータ周辺機器 ・ゲーム/アミューズメント機器 ・輸送機器 ・自動車部品 ・文具/事務機器 ・印刷関連	・重電/産業用電気機器 ・OA機器関連 ・家電/AV機器 ・電子/電気部品 ・半導体関連 ・自動車 ・サブコン ・食料品 ・陶業/セメント ・通信/ネットワーク機器 ・インテリア
商社/流通	・住宅 ・設備関連 ・服飾雑貨 ・書籍/雑誌 ・陶業/セメント ・鉄鋼 ・プラント/エンジニアリング ・充電/産業用電気機器 ・OA機器関連 ・家電/AV機器 ・電子/電気部品	・建材関連 ・食料品 ・スポーツ用品 ・化学 ・化粧品 ・機械/工具 ・総合電機 ・コンピュータ/コンピュータ周辺機器 ・ゲーム/アミューズメント機器 ・輸送機器 ・自動車部品	・半導体関連 ・自動車 ・精密機器/計測機器 ・日用品(家庭/育児関連) ・総合商社 ・文具/事務機器 ・その他商社 ・紙/パルプ ・通信/ネットワーク機器 ・インテリア
小売/外食	・百貨店 ・ディスカウントストア/ストア ・コンビニエンスストア	・食品スーパー/ストア ・量販店(GMS) ・その他専門店/小売	・ホームセンター/DIY ・通信販売/無店舗販売 ・外食/レストラン
サービス	・ディベロッパー ・陸運 ・航空 ・電気 ・水道 ・マーケティング/リサーチ ・監査法人 ・会計事務所 ・特許事務所 ・社会保険労務士事務所 ・安全産業 ・設備関連/メンテナンス ・業務請負業(設計開発) ・テレマーケティング	・海 ・倉庫 ・ガス ・エネルギー ・コンサルティングファーム ・税理士法人 ・法律事務所 ・建築設計事務所 ・業務請負業(事務) ・人材サービス ・ホテル ・レジャー/アミューズメント ・冠婚葬祭 ・旅行・スポーツ/ヘルス関連施設	・芸能/芸術 ・美容/美容/エステ ・福祉/介護関連 ・その他サービス ・鉄道 ・清掃事業 ・教育/学校 ・建物管理会社 ・建設コンサルタント ・不動産(仲介) ・シンクタンク ・業務請負業(軽作業)
その他	・水産 ・農林	・公社/官公庁 ・団体/連合会	・工業 ・宗教