

News Release

2014年2月17日

転職サービス「DODA(デューダ)」調べ

中途採用のピークは3月、9月

～ 中途採用担当者 1,000 人に調査 4月入社、10月入社が転職活動のねらい目 ～

株式会社インテリジェンス(本社:東京都千代田区、代表取締役兼社長執行役員:高橋広敏)が運営する転職サービス「DODA(デューダ)」<<http://doda.jp/>>は1年のうち中途採用活動が活発な時期について、中途採用の担当者 1,000 人にアンケートを実施しました。結果がまとまりましたのでお知らせいたします。

※記事詳細はこちら ⇒<http://doda.jp/guide/saiyo/009.html>

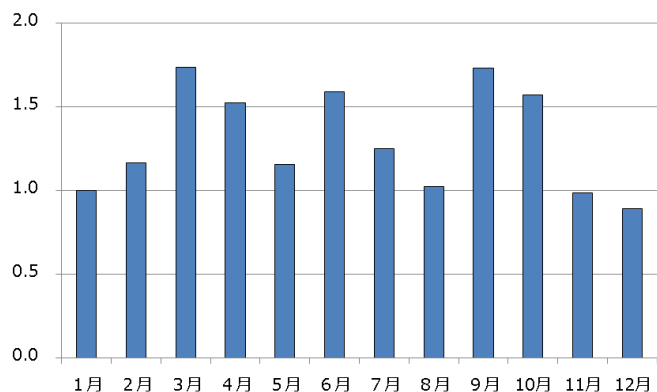
【調査結果概要】

【全体】中途採用が活発な時期は3月と9月

上期・下期のスタートに向け採用が活発に

中途採用の担当者に中途採用が活発な時期を聞いたところ、1年で中途採用が最も活発なのは、3月と9月という結果になりました。1月の回答数を1.0とした場合、3月と9月の回答数は1.7でした。多くの企業が、上期・下期がスタートする4月、10月の入社を見込んだ中途採用を行っていることが背景にあります。次いで、回答が多かったのは6月(対1月比1.6)。四半期の期初となる7月入社にむけた採用に加えて、夏の賞与取得後に転職活動を始める求職者の動きに合わせ、採用活動をしていることがうかがえます。また6月は、翌年春入社の新卒採用が落ち着く時期でもあるので、そのタイミングで中途採用を活発化させる企業もあるようです。

【図1】中途採用が活発な月
(1月を回答数を1.0として算出/複数回答)



【職種別】採用に波のない「ITエンジニア」、公共事業が落ち着く年度初めに活発な「建築・土木エンジニア」

職種別に見ると、「建築・土木系エンジニア」は3月と9月に加えて4月(1月比2.2)という回答も多く、公共事業の多い年度末を終えたのちに、転職活動をする求職者の動きに合わせた傾向であると推察されます。一方、「IT系エンジニア」や、「クリエイティブ」は、ほかの職種と比べると、月ごとの変動はそれほど大きくありません。「ITエンジニア」はDODAの調査する転職求人倍率が常に2倍を超えており、中途採用市場で最も採用難易度の高い職種であるため、時期を区切らず年間を通じて門戸を広げている企業が多いことが背景にあるとみられます。「クリエイティブ」については、欠員補充の採用が多いという特色が表れていると推察されます。<図2>

【解説】採用ピーク時期の2~3カ月前から計画的な転職活動スタートを

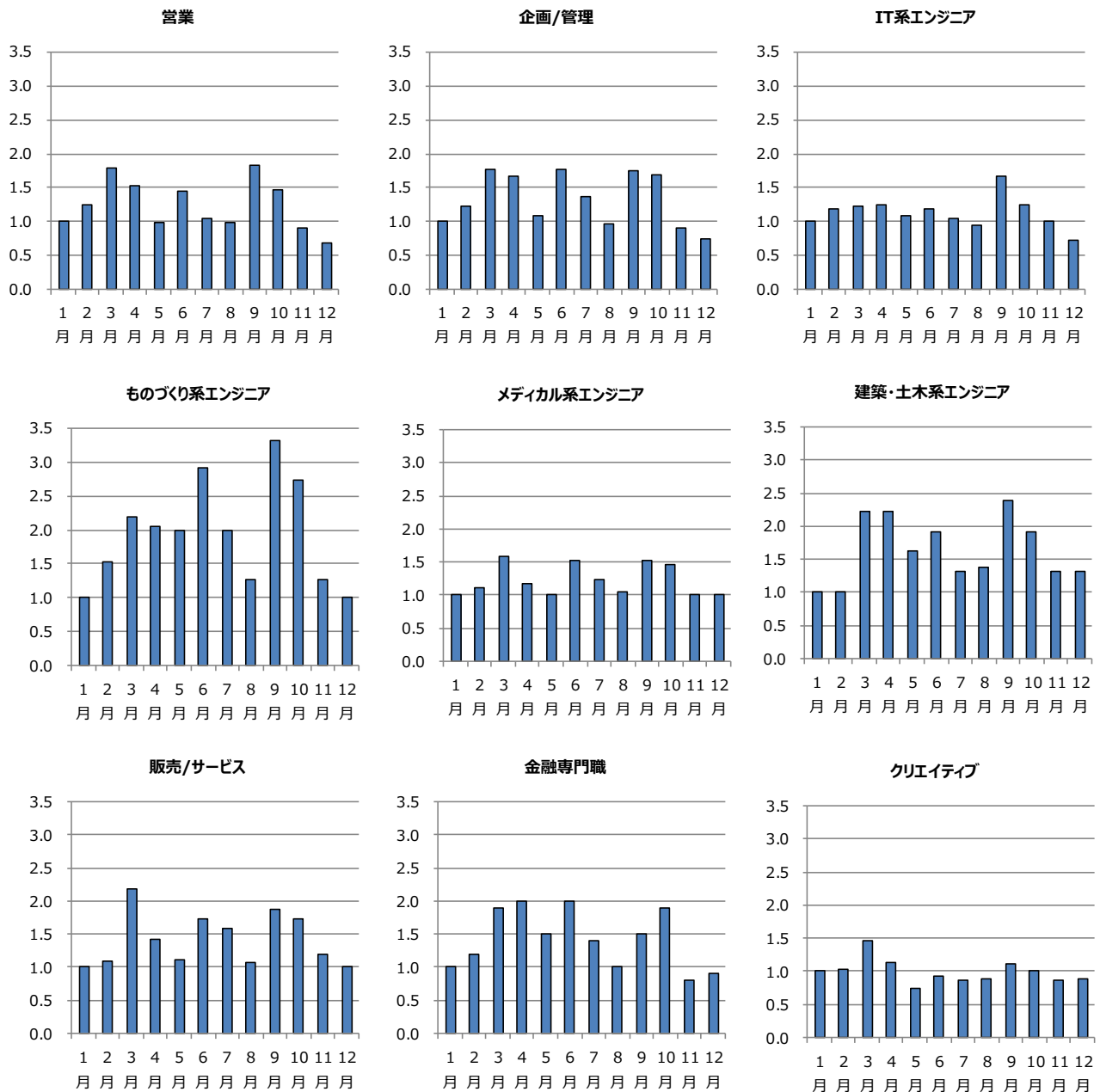
景気の回復によって「売り手市場」が続く転職市場ですが、1年を通して見ると、企業の採用意欲には波があることが分かりました。採用活動のピークは4月、10月入社を前提とした時期。転職活動の開始から内定までは、平均2~3カ月かかると言われていますので、4月入社を目指すのであれば1~2月ごろが転職活動をスタートさせるタイミングとしては適しています。中途採用が活発な時期に、希望する企業や職種の求人があるとは限らないため、必ずしも採用が活発な時期の転職がベストというわけではありませんが、市場や職種の動向を参考にしながら計画的に転職活動をスタートさせることが、スムーズな転職の成功につながります。(DODA編集長 木下 学)

【調査概要】

調査期間 : 2013年6月20日(木)~6月24日(月)
対象 : 書類選考・面接選考を担当している採用担当者
有効回答数: 1,000件

本件に関するお問合せ先
<http://www.inte.co.jp/contact/pr/>

【図2】職種別 中途採用が活発な時期（1月の回答数を1.0として算出／複数回答）



【DODA 編集長のご紹介】

木下 学

2000年、慶應義塾大学商学部卒業。新卒にて株式会社インテリジェンス入社。事務派遣領域(現:派遣ディビジョン)で、法人営業に従事し、同事業におけるマネジャー、紹介予定派遣事業推進責任者を経て、2007年より、人事部門の新卒・中途採用責任者を経験。

その後 2009年に人材紹介サービスを手掛けるキャリアディビジョンに異動し、関西地区責任者、部門人事責任者に従事し、2012年10月にDODA編集長に就任。現在に至る。

「DODA」について <<http://doda.jp/>>

「DODA」は、専任のキャリアコンサルタントによる転職支援サービス、インターネットサイト上での求人情報サービス、スカウトサービス、「DODA 転職フェア」に代表されるイベントサービスを中心に、転職や中途採用に関わる多様なサービスをワンブランドで展開しています。ブランドスローガン「いい転職が、未来を変える。」のもと、より多くの転職希望者、人材を採用する企業がともに成長し、より良い未来を切り開いていくことを目指し、人と組織の最適なマッチングを目指してまいります。

【サービスラインナップ】

- 転職の総合情報サイト「DODA」 <<http://doda.jp/>>
- IT エンジニア専門の転職サイト「DODA エンジニア IT」 <<http://doda.jp/engineer/>>
- モノづくり系エンジニア専門の転職サイト「DODA エンジニア モノづくり」 <<http://doda.jp/engineer/mono/>>
- メディカル業界専門の転職サイト「DODA メディカル」 <<http://doda.jp/medical/>>
- 営業・販売サービス職専門の転職サイト「DODA セールス」 <<http://doda.jp/sales/>>
- 金融業界専門の転職サイト「DODA ファイナンス」 <<http://doda.jp/finance/>>
- 企画・専門職専門の転職サイト「DODA スペシャリスト」 <<http://doda.jp/specialist/>>
- エグゼクティブ・管理職の転職支援「DODA エグゼクティブ」 <<http://doda.jp/executive/>>
- グローバルに活躍したい方の転職サイト「DODA グローバル」 <<http://doda.jp/global/>>
- 障がい者の求人「DODA チャレンジ」 <<http://doda.jp/challenge/>>