

6月のアルバイト98職種の平均賃金(関東・関西エリア) 関東は前月マイナス3円の1,041円、依然高い水準。関西は3ヶ月連続で増加

総合人材サービスを展開する株式会社インテリジェンス(本社:東京都千代田区丸の内、代表取締役 社長 執行役員:鎌田和彦)では、関東及び関西エリアで発行するアルバイト情報誌及びアルバイト求人サイトに掲載された求人情報から98職種()について、アルバイトの平均賃金を分析しています。6月の結果がまとまりましたのでお知らせします。

接客を伴う酒類提供職種及び職種分類が明確でない募集を除いています。(03年1月集計スタート時98職種。05年1月より一部対象職種の細分化により98職種)

[関東エリア概況]

6月のアルバイト求人情報98職種平均時給は1,041円(前月1,044円、前年同月1,003円・3.82%増)となっています。前月から3円減少したものの、依然高い水準を維持しています。

職種別の内訳では、専門職(1,278円)の時給が最も高く、次いで営業職(1,171円)となっています。前年と比べると、全体の対前年増加率は3.82%で、増加幅は前月・前々月を若干下回っていますが、堅調な伸びが続いています。

サービス職が対前年増加率7.15%と大きく伸びており、次いで増加率の大きい専門職(同4.40%)の伸びを大きく上回っています。一方、運輸職は前月に対前年増加率5.34%と前年を大きく上回りましたが、今月は対前年同月比4.68%減と前年を下回っています。

[関西エリア概況]

6月のアルバイト求人情報98職種平均時給は976円(前月965円、前年同月943円・3.55%増)となっています。前月から11円アップし、3ヶ月連続前月を上回って推移しています。職種別の内訳では、専門職(1,256円)の時給が最も高く、次いで営業職(1,132円)が高くなっています。

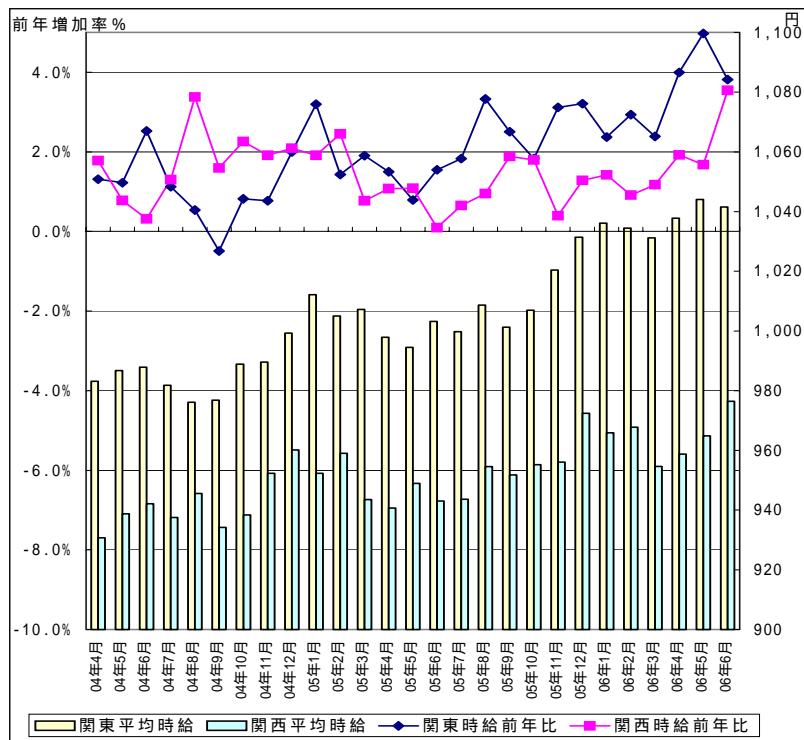
対前年増加率は、2003年1月の集計開始以降一貫して上昇が続いています。特に2005年12月以降は目だって右肩上がりとなっており、今月の対前年増加率3.55%は、集計開始以来最高となっています。対前年増加率が最も高い職種は、サービス職(対前年増加率6.58%増)で、販売職(同3.27%増)・技能・労務職(同3.21%)が続いています。サービス職の伸びが大きい一方で、運輸職(対前年増加率2.91%減)が前年を下回っているのは、関東と同様です。

職種の大分類の時給及び98職種の総平均時給とその推移については別表をご参照ください。

金額単位:円

大分類	関東			関西		
	05/06	06/06	前年増加率	05/06	06/06	前年増加率
専門職計	1,224	1,278	4.40%	1,263	1,256	-0.49%
事務職計	1,052	1,060	0.76%	962	971	0.93%
販売職計	950	968	1.97%	864	892	3.27%
営業職計	1,160	1,171	0.94%	1,105	1,132	2.45%
フード(一般)計	976	1,006	3.11%	860	884	2.74%
サービス職計	979	1,049	7.15%	969	1,032	6.58%
運輸関連職計	1,089	1,038	-4.68%	995	966	-2.91%
技能(製造・建設)・労務職計	1,014	1,049	3.41%	979	1,011	3.21%
総計	1,003	1,041	3.82%	943	976	3.55%

年月	平均時給(円)		前年増加率	
	関東	関西	関東	関西
04年4月	983	931	1.31%	1.78%
04年5月	987	939	1.22%	0.78%
04年6月	988	942	2.52%	0.32%
04年7月	982	938	1.13%	1.30%
04年8月	976	946	0.54%	3.38%
04年9月	977	934	-0.49%	1.59%
04年10月	989	938	0.82%	2.26%
04年11月	990	952	0.77%	1.91%
04年12月	999	960	2.00%	2.09%
05年1月	1,012	952	3.20%	1.91%
05年2月	1,005	959	1.43%	2.45%
05年3月	1,007	944	1.91%	0.77%
05年4月	998	941	1.50%	1.07%
05年5月	995	949	0.79%	1.09%
05年6月	1,003	943	1.55%	0.10%
05年7月	1,000	944	1.83%	0.65%
05年8月	1,009	955	3.33%	0.95%
05年9月	1,001	952	2.50%	1.88%
05年10月	1,007	955	1.83%	1.80%
05年11月	1,020	956	3.12%	0.40%
05年12月	1,031	972	3.21%	1.28%
06年1月	1,036	966	2.37%	1.42%
06年2月	1,035	968	2.94%	0.91%
06年3月	1,031	955	2.39%	1.18%
06年4月	1,038	959	3.99%	1.92%
06年5月	1,044	965	4.98%	1.68%
06年6月	1,041	976	3.82%	3.55%



以上

本件に関するお問合せ先
 株式会社インテリジェンス サポート本部
 コーポレートコミュニケーション部 広報グループ 大竹ノ木下
 TEL 03-6213-9085 FAX 03-6213-9140
 E-mail: pr@inte.co.jp ホームページ: <http://www.inte.co.jp>