

11月のアルバイト98職種の平均賃金(関東・関西エリア) 関西で過去最高986円、関東も過去最高額にならぶ

総合人材サービスを展開する株式会社インテリジェンス(本社:東京都千代田区丸の内、代表取締役 社長 執行役員:鎌田和彦)では、関東および関西エリアで発行するアルバイト情報誌およびアルバイト求人サイトに掲載された求人情報から98職種()について、アルバイトの平均賃金を分析しています。11月の結果がまとまりましたのでお知らせします。

接客を伴う酒類提供職種および職種分類が明確でない募集を除いています。(2003年1月集計スタート時98職種。05年1月より一部対象職種の細分化により98職種)
該当媒体は、「an」「Web an」「モバイル an」「Free an」の4媒体となります。

[関東エリア概況]

11月のアルバイト求人情報98職種平均時給は1,048円(前月1,039円、前年同月1,020円・2.71%増)となり、4ヶ月ぶりに前年同月を上回りました。これは2006年7月と並んで、集計開始以来最高額です。(小数点以下まで生かした場合は最高額となります。)ただし前年増加率は、2006年5月をピークに下降傾向で、増加ペースは鈍っています。

職種別の内訳では、販売職(979円)を除く全職種で1,000円を超えました。中でも専門職・営業職は1200円以上で突出して高くなっています。対前年増加率は、事務職が4.16%増と伸び幅が大きくなっています。また前月に続き運輸関連職は前年を大きく上回っています。

[関西エリア概況]

11月のアルバイト求人情報98職種平均時給は986円(前月977円、前年同月956円・3.17%増)となっています。前月から6円増加して、集計開始以来最高額を更新しました。前年増加率でも、2006年9月以降若干の上昇傾向が見られ、高い水準が続いています。

職種別の内訳では、専門職が1,277円と最も高く、関東の同職種時給を上回っています。前年同月と比べると、前月まで前年割れが続いていた運輸関連職が増加率5.26%と大きく前年を上回りました。ついで前年からの伸びが大きかったのはフード(一般)職で前年増加率5.05%となっています。

[今後の見通し]

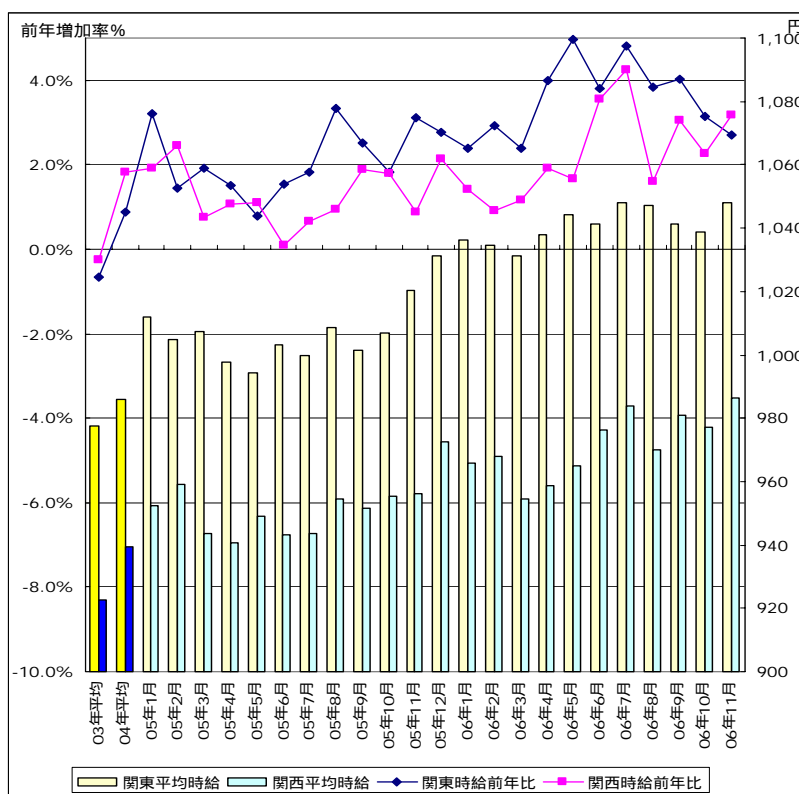
年末年始に需要が高まるフード、イベント関連のアルバイト採用がピークを迎えていたことにより、11月の時給は高い水準で推移しましたが、12月は採用が落ち着くため、時給の上昇傾向は一服感をみせ、1月も12月と同じ水準で推移すると考えられます。ただ、アルバイト市場では、慢性的な労働力不足・採用難が続き、各社の採用意欲が高い状態にあるため、1月は引き続き高めの時給設定になることが予想されます。

職種の大分類の時給及び98職種の総平均時給とその推移については別表をご参照ください。

金額単位:円

| 大分類 | 関東 | | | 関西 | | |
|----------------|-------|-------|--------|-------|-------|--------|
| | 05/11 | 06/11 | 前年増加率 | 05/11 | 06/11 | 前年増加率 |
| 専門職計 | 1,292 | 1,259 | -2.53% | 1,264 | 1,277 | 1.00% |
| 事務職計 | 1,050 | 1,093 | 4.16% | 954 | 950 | -0.45% |
| 販売職計 | 966 | 979 | 1.41% | 893 | 892 | -0.11% |
| 営業職計 | 1,243 | 1,218 | -2.07% | 1,168 | 1,180 | 1.03% |
| フード(一般)計 | 997 | 1,030 | 3.36% | 877 | 921 | 5.05% |
| サービス職計 | 1,022 | 1,054 | 3.08% | 1,011 | 1,029 | 1.76% |
| 運輸関連職計 | 1,051 | 1,092 | 3.85% | 972 | 1,023 | 5.26% |
| 技能(製造・建設)・労務職計 | 1,017 | 1,037 | 1.98% | 985 | 1,014 | 2.96% |
| 総計 | 1,020 | 1,048 | 2.71% | 956 | 986 | 3.17% |

| 年月 | 平均時給(円) | | 前年増加率 | |
|--------|---------|-----|--------|--------|
| | 関東 | 関西 | 関東 | 関西 |
| 03年平均 | 977 | 923 | -0.66% | -0.24% |
| 04年平均 | 986 | 939 | 0.88% | 1.82% |
| 05年1月 | 1,012 | 952 | 3.20% | 1.91% |
| 05年2月 | 1,005 | 959 | 1.43% | 2.45% |
| 05年3月 | 1,007 | 944 | 1.91% | 0.77% |
| 05年4月 | 998 | 941 | 1.50% | 1.07% |
| 05年5月 | 995 | 949 | 0.79% | 1.09% |
| 05年6月 | 1,003 | 943 | 1.55% | 0.10% |
| 05年7月 | 1,000 | 944 | 1.83% | 0.65% |
| 05年8月 | 1,009 | 955 | 3.33% | 0.95% |
| 05年9月 | 1,001 | 952 | 2.50% | 1.88% |
| 05年10月 | 1,007 | 955 | 1.83% | 1.80% |
| 05年11月 | 1,020 | 956 | 3.12% | 0.89% |
| 05年12月 | 1,031 | 972 | 2.77% | 2.12% |
| 06年1月 | 1,036 | 966 | 2.37% | 1.42% |
| 06年2月 | 1,035 | 968 | 2.94% | 0.91% |
| 06年3月 | 1,031 | 955 | 2.39% | 1.18% |
| 06年4月 | 1,038 | 959 | 3.99% | 1.92% |
| 06年5月 | 1,044 | 965 | 4.98% | 1.68% |
| 06年6月 | 1,041 | 976 | 3.82% | 3.55% |
| 06年7月 | 1,048 | 984 | 4.81% | 4.25% |
| 06年8月 | 1,047 | 970 | 3.83% | 1.62% |
| 06年9月 | 1,041 | 981 | 4.01% | 3.06% |
| 06年10月 | 1,039 | 977 | 3.16% | 2.28% |
| 06年11月 | 1,048 | 986 | 2.71% | 3.17% |



以上

< 参考 : 対象職種一覧 >

| | | |
|---------------------|------------------------------|------------|
| 専門職 | 正看護婦・正看護師 | |
| | 歯科衛生士・技工士・助手 | |
| | 薬剤師 | |
| | 介護・福祉士 | |
| | 機械・メカトロニクス技術 | |
| | CAD・CAM設計 | |
| | 建築関連職 | |
| | 土木関連職 | |
| | 設備関連職 | |
| | 塾講師・教師 | |
| | 家庭教師 | |
| | スポーツインストラクター | |
| | システム関連システムエンジニア | |
| | ユーザーサポート | |
| | その他コンピュータ関連 | |
| | グラフィックデザイナー・CGデザイナー・イラストレーター | |
| | DTPデザイナー・MACデザイナー | |
| | ホームページ・WEB・コンテンツ制作 | |
| | デジタル映像・デジタルサウンド制作 | |
| | ゲーム関連(デザイン・企画・制作) | |
| サポートエンジニア | | |
| ネットワークプログラマー | | |
| 事務職 | 一般事務 | |
| | 経理事務・財務事務 | |
| | 営業事務 | |
| | 貿易事務 | |
| | 電話受付・電話事務・テレマーケティング | |
| | 受付 | |
| | 商品管理事務 | |
| | 企画・マーケティング・宣伝・広報事務 | |
| | 図書・資料整理 | |
| | 医療事務・病院受付 | |
| | OA事務・OAクラーク・ファイリング | |
| | 入力オペレーター(キーパンチャー) | |
| | その他事務 | |
| | 販売職 | 販売スタッフ |
| | | ファッション関連販売 |
| キャンペーンスタッフ・イベントスタッフ | | |
| レジ・包装 | | |
| 商品仕入・バイヤー | | |
| 店長・店長候補(販売) | | |
| コンビニスタッフ | | |
| その他販売 | | |
| フード(一般) | 調理師見習・補助 | |
| | 洗い場 | |
| | 出前・デリバリー | |
| | ウェ이터・ウェイトレス | |
| | ファーストフードスタッフ | |
| | ファミリーレストラン(ホール) | |
| | ファミリーレストラン(キッチン) | |
| | 弁当屋店員 | |
| | 板前(割烹・和食全般) | |
| | 厨房・調理師(居酒屋・その他飲食業) | |
| | シェフ・コック(洋食・中華) | |

| | |
|------------------|--------------------------|
| 営業職 | 営業・企画営業・コンサルティング営業 |
| | ルード営業 |
| サービス職 | 営業補助・営業アシスタント |
| | テレフォンアポインター・内勤営業 |
| | ホテル・宿泊スタッフ |
| | レジャー施設スタッフ |
| | スポーツ施設スタッフ |
| | レンタルビデオ店員 |
| | カラオケ店員 |
| | ゲームセンタースタッフ |
| | DPE・クリーニング受付 |
| | 窓口接客業務(レンタル・リース・チケット) |
| | エステティシャン |
| | ボディケア(ネイル等) |
| ガソリンスタンドスタッフ | |
| ビル・駐車場管理 | |
| 警備員・交通誘導スタッフ | |
| ハチンコ店員 | |
| 運輸関連職 | ドライバー(乗用) |
| | トラック運転手(4tまで) |
| | 大型トラック運転手・大型車両・特殊車両 |
| | その他運転手 |
| | バイク便ライダー |
| 技能(製造・建設) | 電気・通信工事 |
| | 機械器具製造工(組立・加工) |
| | 機械器具メンテナンス |
| | 自動車整備工 |
| | 飲食料品製造工 |
| | アパレル関連製造工 |
| | 写植・製版・校正等印刷関連技能職 |
| | 製図・トレース・CADオペレーター |
| | 建設機械オペレーター |
| | 建設設備関連施工(配管・空調等含む) |
| | その他技能職 |
| | 工事現場作業・アシスタント |
| | 荷役・運搬・搬入・設営 |
| | 仕分け・梱包・商品管理・組立・加工など工場内作業 |
| | 引越作業スタッフ |
| | 検査・点検・検品 |
| | ピラ・サンプル・ポストティング・ポスター貼付 |
| | メッセンジャー |
| ルード配達・配送 | |
| 清掃・衛生(害虫駆除・消毒含む) | |
| 調査・アンケート員 | |

< 株式会社インテリジェンスについて >

株式会社インテリジェンスは、1989年の創業以来“人と組織を多様な形で結び「インフラとしての人材サービス」を提供し社会発展に貢献する”という企業ビジョンのもと、人材に関する多様なサービスを展開。総合人材サービス会社として、幅広い求職者と企業に向けたサービスの向上に努め、より一層の成長を目指してまいります。【提供サービス:人材紹介、転職サイト、エグゼクティブサーチ、ファッション業界専門人材紹介、就職支援・採用支援、人材派遣、ITソリューションサービス、製造派遣/製造請負、「an」「web an」「モバイル an」「Free an」サービス、「OPPO」サービス、「DODA」サービス、「salida」サービス、組織・人事コンサルティング】

本件に関するお問合せ先

株式会社インテリジェンス サポート本部 経営企画総務部
 コーポレートコミュニケーション部 広報グループ 木下ノ山内
 TEL:03-3267-3137 FAX:03-3267-3237
 E-mail: pr@inte.co.jp ホームページ: <http://www.inte.co.jp>