

**5月のアルバイト98職種の平均賃金
関東 前月比15円増の1,052円
～ 関西 前月比10円増 再び1,000円台へ～**

総合人材サービスを展開する株式会社インテリジェンス(本社:東京都千代田区丸の内、代表取締役 社長 執行役員:鎌田和彦)では、弊社発行のアルバイト系求人メディアに掲載された求人広告から98職種()について、アルバイトの平均賃金を分析しています。5月の結果がまとまりましたのでお知らせします。

[関東エリア概況]

5月のアルバイト求人情報98職種平均時給は1,052円(前月1,037円、前年同月1,044円)で、前月に比べ金額にして15円増加となりました。対前年増加率は2006年5月を頂点に縮小傾向が続き、先月4月はマイナスとなりましたが、今月5月の対前年増加率は0.8%で再びプラスに転じました。

職種別では、「運輸職系」の前年増加幅がもっとも大きく、対前年増加率5.3%増、金額にして58円増となっています。先月まで平均時給が上昇していた「専門職系」「事務系」が今回下降した一方、下降傾向が続いていた「サービス系」が上昇となりました。

[関西エリア概況]

5月のアルバイト求人情報98職種平均時給は1,004円(前月994円、前年同月965円)で、前月より10円増加し再び1,000円台となりました。前年同月に比べ、4.0%増となっています。

職種別で前年増加幅が大きいのは、「営業職系」(4.9%増)、次いで「フード系」(3.1%増)となっています。「フード系」は2007年1月を頂点に平均時給の下降が続いていましたが、今月5月は前月より9円増加し、下降傾向に一旦の歯止めがかかりました。

[他エリア概況]

対象エリア(北海道・関東・中部・関西・九州)の全体平均は、984円(前月972円、前年同月959円)となりました。前月に比べ金額にして12円増加、対前年増加率では2.6%増となっています。平均時給額は2007年1月を境に下降が続いていましたが、再び上昇となり、5月は集計開始以来の最高額に迫りました。

エリア別では、全エリアで対前年同月比を上回りました。前年からの伸び幅がもっとも大きいのは、九州(対前年増加率4.8%)、次いで関西(対前年増加率4.0%)、中部(対前年増加率2.1%)です。中部エリアは2007年3月に平均時給額が900円台に下降しましたが、再び上昇が続き1,000円を上回る高水準で推移をしています。

[今後の見通し]

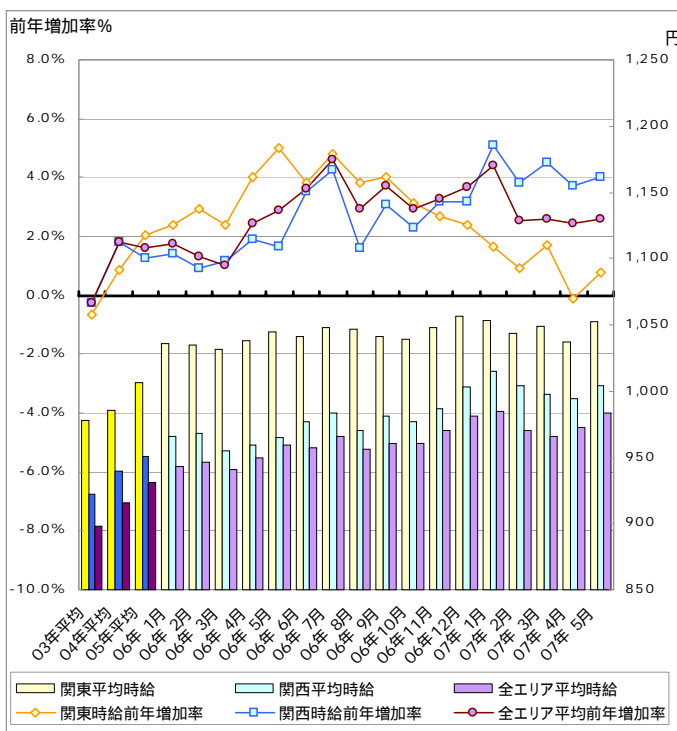
例年、6月には、夏季長期休暇を控えた高校生や大学生を中心に、アルバイト・パートの募集が増加し、時給の上昇に一服感が見られる傾向がありますが、今年は、各社の採用意欲が引き続き高い状態にあり、人手不足をいち早く解消しようとしているため、平均賃金が高い水準で推移すると考えられます。

職種の大分類の時給及び98職種の総平均時給とその推移については、別紙の表をご参照ください。

金額単位:円

職種	関東			関西			北海道			中部			九州			エリア計		
	平均時給	前月増加率	前年増加率	平均時給	前月増加率	前年増加率	平均時給	前月増加率	前年増加率	平均時給	前月増加率	前年増加率	平均時給	前月増加率	前年増加率	平均時給	前月増加率	前年増加率
専門職系	1,265	-1.9%	-4.3%	1,362	-2.1%	17.1%	934	-1.7%	1.5%	1,128	-6.5%	-1.8%	1,054	-3.5%	5.4%	1,199	-2.5%	3.2%
事務系	1,079	-1.7%	1.0%	958	-0.8%	0.1%	814	-1.1%	0.8%	967	0.0%	2.5%	846	2.1%	2.5%	982	-0.3%	0.7%
販売系	978	0.7%	1.4%	901	-0.5%	2.2%	777	0.0%	-0.7%	933	1.1%	5.6%	796	0.8%	5.8%	906	0.6%	3.3%
営業系	1,221	-0.5%	3.9%	1,185	5.2%	4.9%	852	-2.5%	1.4%	1,045	-0.2%	-1.3%	950	-2.5%	-2.8%	1,088	-0.7%	2.2%
フード系	1,028	2.6%	0.9%	919	0.9%	3.1%	739	1.9%	-1.3%	896	3.1%	1.5%	759	-0.1%	2.2%	933	2.2%	2.7%
サービス系	1,044	1.7%	-0.9%	1,056	2.1%	0.8%	763	0.0%	-0.3%	1,033	1.7%	1.4%	828	0.0%	0.2%	985	1.5%	0.7%
運輸職系	1,160	7.8%	5.3%	1,002	1.1%	0.7%	717	-12.0%	-4.9%	1,019	-3.6%	-1.3%	796	2.0%	-1.9%	1,037	1.6%	3.7%
技能・労務系	1,038	0.5%	-0.7%	1,029	-0.3%	2.0%	895	4.5%	7.6%	1,070	0.0%	1.9%	924	4.1%	7.0%	1,025	0.4%	2.0%
総計	1,052	1.5%	0.8%	1,004	0.9%	4.0%	809	1.5%	1.9%	1,009	0.7%	2.1%	846	1.8%	4.8%	984	1.2%	2.6%

年月	平均時給 (円)			前年増加率		
	関東	関西	全エリア平均 ()	関東	関西	全エリア平均 ()
03年平均	977	923	898	-0.66%	-0.24%	-0.24%
04年平均	986	939	916	0.88%	1.82%	1.82%
05年平均	1,006	951	930	2.07%	1.24%	1.61%
06年 1月	1,036	966	943	2.37%	1.42%	1.77%
06年 2月	1,035	968	946	2.94%	0.91%	1.30%
06年 3月	1,031	955	941	2.39%	1.18%	1.02%
06年 4月	1,038	959	949	3.99%	1.92%	2.46%
06年 5月	1,044	965	959	4.98%	1.68%	2.88%
06年 6月	1,041	976	957	3.82%	3.55%	3.64%
06年 7月	1,048	984	966	4.81%	4.25%	4.63%
06年 8月	1,047	970	956	3.83%	1.62%	2.96%
06年 9月	1,041	981	960	4.01%	3.06%	3.70%
06年 10月	1,039	977	960	3.16%	2.28%	2.93%
06年 11月	1,048	986	970	2.71%	3.17%	3.29%
06年 12月	1,056	1,003	982	2.40%	3.18%	3.69%
07年 1月	1,053	1,015	985	1.64%	5.08%	4.42%
07年 2月	1,044	1,005	970	0.91%	3.81%	2.53%
07年 3月	1,049	998	966	1.69%	4.50%	2.61%
07年 4月	1,037	994	972	-0.11%	3.73%	2.42%
07年 5月	1,052	1,004	984	0.76%	4.04%	2.57%



接客を伴う酒類提供職種および職種分類が明確でない募集を除いています。
 (2003年1月集計スタート時98職種。05年1月より一部対象職種の細分化により98職種)
 「全エリア平均」は、5エリア(関東・関西・北海道・中部・九州)の平均です。
 該当媒体は、「an」「Free an」「web an」「モバイル an」の4媒体となります。

詳細の資料をご希望の方は、経営企画統括部 広報部までご連絡いただくか、
 下記URLよりダウンロード可能です。

http://www.inte.co.jp/corporate/news/2007inte/data/20070627_data.pdf

以上

< 参考 : 対象職種一覧 >

専門職	正看護師・正看護師	
	歯科衛生士・技工士・助手	
	薬剤師	
	介護・福祉士	
	機械・メカトロニクス技術	
	CAD・CAM設計	
	建築関連職	
	土木関連職	
	設備関連職	
	塾講師・教師	
	家庭教師	
	スポーツインストラクター	
	システム関連システムエンジニア	
	ユーザーサポート	
	その他コンピュータ関連	
	グラフィックデザイナー・CGデザイナー・イラストレーター	
	DTPデザイナー・MACデザイナー	
	ホームページ・WEB・コンテンツ制作	
	デジタル映像・デジタルサウンド制作	
	ゲーム関連(デザイナー・企画・制作)	
サポートエンジニア		
ネットワークプログラマー		
事務職	一般事務	
	経理事務・財務事務	
	営業事務	
	貿易事務	
	電話受付・電話事務・テレマーケティング	
	受付	
	商品管理事務	
	企画・マーケティング・宣伝・広報事務	
	図書・資料整理	
	医療事務・病院受付	
	OA事務・OAクラーク・ファイリング	
	入力オペレーター(キーパンチャー)	
	その他事務	
	販売職	販売スタッフ
		ファッション関連販売
キャンペーンスタッフ・イベントスタッフ		
レジ・包装		
商品仕入・バイヤー		
店長・店長候補(販売)		
コンビニスタッフ		
その他販売		
フード(一般)	調理師見習・補助	
	洗い場	
	出前・デリバリー	
	ウェ이터・ウェイトレス	
	ファーストフードスタッフ	
	ファミリーレストラン(ホール)	
	ファミリーレストラン(キッチン)	
	弁当屋店員	
	板前(割烹・和食全般)	
	厨房・調理師(居酒屋・その他飲食業)	
	シェフ・コック(洋食・中華)	

営業職	営業・企画営業・コンサルティング営業	
	ルート営業	
サービス職	営業補助・営業アシスタント	
	テレフォンポインター・内勤営業	
	ホテル・宿泊スタッフ	
	レジャー施設スタッフ	
	スポーツ施設スタッフ	
	レンタルビデオ店員	
	カラオケ店員	
	ゲームセンタースタッフ	
	DPE・クリーニング受付	
	窓口接客業務(レンタル・リース・チケット)	
	エステティシャン	
	ボディケア(ネイル等)	
ガソリンスタンドスタッフ		
運輸関連職	ビル・駐車場管理	
	警備員・交通誘導スタッフ	
	パチンコ店員	
	ドライバー(乗用)	
	トラック運転手(4:まで)	
	大型トラック運転手・大型車両・特殊車両	
	その他運転手	
	バイクライダー	
	技能(製造・建設)	電気・通信工事
		機械器具製造工(組立・加工)
機械器具メンテナンス		
自動車整備工		
飲食品製造工		
アパレル関連製造工		
写植・製版・校正等印刷関連技能職		
製図・トレース・CADオペレーター		
建設機械オペレーター		
建設設備関連施工(配管・空調等含む)		
その他技能職		
工事現場作業・アシスタント		
荷役・運搬・搬入・設置		
仕分け・梱包・商品管理・組立・加工など工場内作業		
引越作業スタッフ		
検査・点検・検品		
ビラ・サンブル・ポスティング・ポスター貼付		
メッセンジャー		
ルート配達・配送		
清掃・衛生(害虫駆除・消毒含む)		
調査・アンケート員		

< 株式会社インテリジェンスについて >

株式会社インテリジェンスは、1989年の創業以来“人と組織を多様な形で結ぶ「インフラとしての人材サービス」を提供し社会発展に貢献する”という企業ビジョンのもと、人材に関する多様なサービスを展開。総合人材サービス会社として、幅広い求職者と企業に向けたサービスの向上に努め、より一層の成長を目指してまいります。

【提供サービス:DODA 人材紹介、DODA 求人情報、エグゼクティブサーチ、ファッション業界専門人材紹介、就職支援・採用支援、人材派遣、ITソリューションサービス、製造派遣/製造請負、「an」「web an」「モバイル an」「Free an」サービス、「OPPO」サービス、「デューダ」サービス、「salida」サービス、組織・人事コンサルティング】

本件に関するお問合せ先

株式会社インテリジェンス

経営企画総務部 広報部 木下/山内

TEL:03-3267-3137 FAX:03-3267-3237

E-mail: pr@inte.co.jp ホームページ: <http://www.inte.co.jp>