

6月のアルバイト98職種の平均賃金 全国平均 集計以来最高値の987円 ～前月に続き、全エリアで対前年同月比を上回る～

総合人材サービスを展開する株式会社インテリジェンス(本社:東京都千代田区丸の内、代表取締役 社長執行役員:鎌田和彦)では、弊社発行のアルバイト系求人メディアに掲載された求人広告から98職種(※)について、アルバイトの平均賃金を分析しています。6月の結果がまとまりましたのでお知らせします。

[関東エリア概況]

6月のアルバイト求人情報98職種平均時給は、1,044円(前月1,052円、前年同月1,041円)で、前月に比べ金額にして8円減少となりました。対前年増加率は2006年5月を頂点に縮小傾向が続いており、6月の対前年増加率は0.2%増で、前月に比べ伸び幅が0.6ポイント縮小となりました。

職種別では、「営業系」が1,280円で最も高く、次いで「専門職系」(1,251円)、「運輸職系」(1,104円)、「事務系」(1,078円)となっています。対前年増加率では、一部の職種でマイナスとなっているものの、「営業系」の9.3%をはじめとして、多くの職種でプラスとなっています。

[関西エリア概況]

6月のアルバイト求人情報98職種平均時給は1,018円(前月1,004円、前年同月976円)で、前月に比べ金額にして14円増加となりました。対前年増加率は4.3%となっており、2007年2月以降は4%前後での推移となっています。

職種別では、全ての職種で前年増加率がプラスとなっており、前年増加幅が最も大きい「専門職系」では、時給が1,366円、前年増加率が8.7%となっています。

[他エリア概況]

対象エリア(北海道・関東・中部・関西・九州)の全体平均は、987円(前月984円、前年同月957円)で、前月に比べ金額にして3円増加、対前年増加率は3.2%となっています。平均時給額は2007年1月を境に下降が続いていましたが、再び上昇に転じ、6月は集計開始以来の最高額となりました。

エリア別では、全エリアで対前年同月比を上回りました。前月に引き続き「九州」が6.9%と最も大きく、次いで「関西」(4.3%)、「中部」(2.5%)、「北海道」(2.0%)、「関東」(0.2%)となっています。

[今後の見通し]

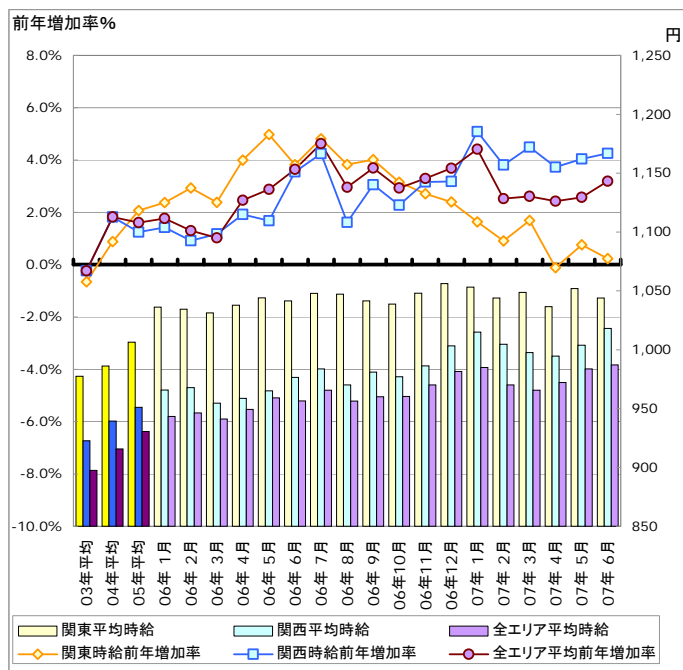
例年、夏季長期休暇を目前に控えた高校生や大学生を中心に、アルバイト・パートの募集が増加するため、時給の上昇に歯止めがかかる傾向がありますが、今年は、各社の採用意欲が高い状態にあり、人手不足を解消しようという動きが見られるため、平均賃金が引き続き高い水準で推移すると考えられます。

※職種の大分類の時給及び98職種の総平均時給とその推移については、別紙の表をご参照ください。

金額単位:円

職種	関東			関西			北海道			中部			九州			エリア計		
	平均時給	前月増加率	前年増加率	平均時給	前月増加率	前年増加率	平均時給	前月増加率	前年増加率	平均時給	前月増加率	前年増加率	平均時給	前月増加率	前年増加率	平均時給	前月増加率	前年増加率
専門職系	1,251	-1.1%	-2.1%	1,366	0.3%	8.7%	993	6.3%	4.6%	1,045	-7.4%	-3.5%	1,148	8.9%	16.2%	1,213	1.2%	3.9%
事務系	1,078	-0.2%	1.7%	979	2.1%	0.9%	832	2.1%	2.4%	957	-1.1%	1.7%	847	0.1%	1.8%	985	0.3%	1.6%
販売系	991	1.3%	2.4%	912	1.3%	2.3%	739	-5.0%	-4.5%	923	-1.0%	3.2%	794	-0.2%	6.0%	912	0.7%	3.7%
営業系	1,280	4.8%	9.3%	1,139	-3.9%	0.6%	910	6.7%	2.5%	1,128	7.9%	12.5%	947	-0.4%	-2.6%	1,124	3.3%	4.6%
フード系	1,011	-1.7%	0.5%	918	-0.1%	3.8%	747	1.0%	1.9%	932	4.0%	4.2%	762	0.4%	4.2%	933	0.1%	4.9%
サービス系	1,015	-2.7%	-3.2%	1,075	1.8%	4.1%	776	1.8%	2.2%	1,027	-0.6%	1.8%	849	2.4%	2.2%	985	0.0%	0.8%
運輸職系	1,104	-4.8%	6.4%	987	-1.5%	2.1%	703	-1.9%	2.7%	1,054	3.4%	5.3%	781	-2.0%	-1.2%	1,027	-1.0%	7.1%
技能・労務系	1,031	-0.6%	-1.7%	1,030	0.1%	1.9%	861	-3.8%	5.4%	1,072	0.2%	1.8%	913	-1.2%	10.2%	1,021	-0.5%	2.2%
総計	1,044	-0.8%	0.2%	1,018	1.4%	4.3%	805	-0.5%	2.0%	1,018	0.9%	2.5%	855	1.0%	6.9%	987	0.3%	3.2%

年月	平均時給 (円)			前年増加率		
	関東	関西	全エリア平均(※)	関東	関西	全エリア平均(※)
03年平均	977	923	898	-0.66%	-0.24%	-0.24%
04年平均	986	939	916	0.88%	1.82%	1.82%
05年平均	1,006	951	930	2.07%	1.24%	1.61%
06年1月	1,036	966	943	2.37%	1.42%	1.77%
06年2月	1,035	968	946	2.94%	0.91%	1.30%
06年3月	1,031	955	941	2.39%	1.18%	1.02%
06年4月	1,038	959	949	3.99%	1.92%	2.46%
06年5月	1,044	965	959	4.98%	1.68%	2.88%
06年6月	1,041	976	957	3.82%	3.55%	3.64%
06年7月	1,048	984	966	4.81%	4.25%	4.63%
06年8月	1,047	970	956	3.83%	1.62%	2.96%
06年9月	1,041	981	960	4.01%	3.06%	3.70%
06年10月	1,039	977	960	3.16%	2.28%	2.93%
06年11月	1,048	986	970	2.71%	3.17%	3.29%
06年12月	1,056	1,003	982	2.40%	3.18%	3.69%
07年1月	1,053	1,015	985	1.64%	5.08%	4.42%
07年2月	1,044	1,005	970	0.91%	3.81%	2.53%
07年3月	1,049	998	966	1.69%	4.50%	2.61%
07年4月	1,037	994	972	-0.11%	3.73%	2.42%
07年5月	1,052	1,004	984	0.76%	4.04%	2.57%
07年6月	1,044	1,018	987	0.24%	4.26%	3.19%



※接客を伴う酒類提供職種および職種分類が明確でない募集を除いています。
 (2003年1月集計スタート時98職種。05年1月より一部対象職種の細分化により98職種)
 ※「全エリア平均」は、5エリア(関東・関西・北海道・中部・九州)の平均です。
 ※該当媒体は、「an」「Free an」「web an」「モバイル an」の4媒体となります。

※詳細の資料をご希望の方は、経営企画統括部 広報部までご連絡いただくか、
 下記URLよりダウンロード可能です。

http://www.inte.co.jp/corporate/library/wage/data/20070727_data.pdf

以上

<参考：対象職種一覧>

専門職	正看護婦・正看護師	営業職	営業・企画営業・コンサルティング営業	
	歯科衛生士・技工士・助手		ルート営業	
	薬剤師		営業補助・営業アシスタント	
	介護・福祉士		テレフォンアポインター・内勤営業	
	機械・メカトロニクス技術		サービス職	ホテル・宿泊スタッフ
	CAD・CAM設計			レジャー施設スタッフ
	建築関連職			スポーツ施設スタッフ
	土木関連職			レンタルビデオ店員
	設備関連職			カラオケ店員
	塾講師・教師			ゲームセンタースタッフ
	家庭教師			DPE・クリーニング受付
	スポーツインストラクター			窓口接客業務(レンタル・リース・チケット)
	システム関連システムエンジニア			エステティシャン
	ユーザーサポート			ボディケア(ネイル等)
	その他コンピュータ関連		ガソリンスタンドスタッフ	
	グラフィックデザイナー・CGデザイナー・イラストレーター		ビル・駐車場管理	
	DTPデザイナー・MACデザイナー		警備員・交通誘導スタッフ	
	ホームページ・WEB・コンテンツ制作		パチンコ店員	
	デジタル映像・デジタルサウンド制作		運輸関連職	ドライバー(兼用)
	ゲーム関連(デザイン・企画・制作)			トラック運転手(4tまで)
サポートエンジニア	大型トラック運転手・大型車両・特殊車両			
ネットワークプログラマー	その他運転手	技能(製造・建設)	バイク便ライダー	
事務職	一般事務		電気・通信工事	
	経理事務・財務事務		機械器具製造工(組立・加工)	
	営業事務		機械器具メンテナンス	
	貿易事務		自動車整備工	
	電話受付・電話事務・テレマーケティング		飲食品製造工	
	受付		アパレル関連製造工	
	商品管理事務		写植・製版・校正等印刷関連技能職	
	企画・マーケティング・宣伝・広報事務		製図・トレース・CADオペレーター	
	図書・資料整理		建設機械オペレーター	
	医療事務・病院受付	建設設備関連施工(配管・空調等含む)		
	OA事務・OAクラーク・ファイリング	その他技能職		
	入力オペレーター(キーパンチャー)	工事現場作業・アシスタント		
	その他事務	荷役・運搬・搬入・設営		
	販売職	販売スタッフ	仕分け・梱包・商品管理・組立・加工など工場内作業	
		ファッション関連販売	引越作業スタッフ	
キャンペーンスタッフ・イベントスタッフ		検査・点検・検品		
レジ・包装		ピラ・サンプル・ポスティング・ポスター貼付		
商品仕入・バイヤー		メッセンジャー		
店長・店長候補(販売)		ルート配達・配送		
コンビニスタッフ		清掃・衛生(害虫駆除・消毒含む)		
その他販売	調査・アンケート員			
フード(一般)	調理師見習・補助	サービス職	ホテル・宿泊スタッフ	
	洗い場		レジャー施設スタッフ	
	出前・デリバリー		スポーツ施設スタッフ	
	ウェ이터・ウェイトレス		レンタルビデオ店員	
	ファーストフードスタッフ		カラオケ店員	
	ファミリーレストラン(ホール)		ゲームセンタースタッフ	
	ファミリーレストラン(キッチン)		DPE・クリーニング受付	
	弁当屋店員		窓口接客業務(レンタル・リース・チケット)	
	板前(割烹・和食全般)		エステティシャン	
	厨房・調理師(居酒屋・その他飲食業)		ボディケア(ネイル等)	
	シェフ・コック(洋食・中華)		ガソリンスタンドスタッフ	
			ビル・駐車場管理	
			警備員・交通誘導スタッフ	

<株式会社インテリジェンスについて>

株式会社インテリジェンスは、1989年の創業以来“人と組織を多様な形で結ぶ「インフラとしての人材サービス」を提供し社会発展に貢献する”という企業ビジョンのもと、人材に関する多様なサービスを展開。総合人材サービス会社として、幅広い求職者と企業に向けたサービスの向上に努め、より一層の成長を目指してまいります。

【提供サービス: DODA 人材紹介、DODA 求人情報、エグゼクティブサーチ、ファッション業界専門人材紹介、就職支援・採用支援、人材派遣、IT ソリューションサービス、製造派遣/製造請負、「an」サービス、「デューダ」サービス、「salida」サービス、組織・人事コンサルティング】

本件に関するお問合せ先
株式会社インテリジェンス
 経営企画総務部 広報部 木下/山内
 TEL: 03-3267-3137 FAX: 03-3267-3237
 E-mail: pr@inte.co.jp ホームページ: <http://www.inte.co.jp>