

シゴト情報「an」調べ
全国平均 975 円 時給は高水準で推移
— 9月の求人情報 164 職種の平均時給 —

株式会社インテリジェンス(本社:東京都千代田区丸の内、代表取締役 社長執行役員:鎌田和彦)が運営するシゴト情報「an」では、求人メディアに掲載された求人広告から 164 職種(※)について、平均時給を分析しています。9月の結果がまとまりましたのでお知らせします。

【全エリア概況】

9月の求人情報 164 職種の平均時給は、975 円(前月 976 円、前年同月 960 円)で、前月に比べ金額にして 1 円減少となりました。対前年増加率は 2003 年 9 月から 49 ヶ月連続でプラスとなっており、9 月の対前年増加率は 1.5%増となっています。

職種別では、「専門職系」が 1,119 円と最も高く、次いで「営業職系」(1,074 円)、「事務職系」(1,034 円)となっており、対前年増加率では、「事務職系」の 6.6%が最も高い伸び率となっています。

【関東エリア概況】

9月の求人情報 164 職種の平均時給は、1,033 円(前月 1,036 円、前年同月 1,041 円)で、前月に比べ金額にして 3 円減少となりました。対前年増加率は 2006 年 5 月を頂点に縮小傾向が続いており、9 月の対前年増加率は 0.8%減で、前月に引き続きマイナスとなりました。

職種別では、「営業職系」が 1,212 円と最も高く、次いで「専門職系」(1,180 円)、「事務職系」(1,133 円)となっており、対前年増加率では、「事務職系」の 5.8%が最も高い伸び率となっています。

【関西エリア概況】

9月の求人情報 164 職種の平均時給は、965 円(前月 960 円、前年同月 981 円)で、前月に比べ金額にして 5 円増加となりました。9 月の対前年増加率は 1.6%減で、前月に引き続きマイナスになりました。

職種別では、「専門職系」が 1,132 円と最も高く、次いで「サービス職系」(1,023 円)、「事務職系」(990 円)となっており、対前年増加率では、「事務職系」の 3.5%が最も高い伸び率となっています。

【東海エリア概況】

9月の求人情報 164 職種の平均時給は、1,006 円(前月 987 円、前年同月 1,004 円)で、前月に比べ金額にして 19 円増加となりました。8 月の対前年増加率は 49 ヶ月ぶりのマイナスとなっていたが、9 月の対前年増加率は 0.2%増となり、再び増加に転じました。

職種別では、「営業職系」が 1,166 円と最も高く、次いで「専門職系」(1,154 円)、「技能・労務職系」(1,039 円)となっており、対前年増加率では、「営業職系」の 9.3%が最も高い伸び率となっています。

【九州エリア概況】

9月の求人情報 164 職種の平均時給は 823 円(前月 839 円、前年同月 809 円)で、前月に比べ金額にして 16 円減少となりました。対前年増加率は 2004 年 10 月から 36 ヶ月連続でプラスとなっており、9 月の対前年増加率は 1.7%増となりました。

職種別では、「専門職系」が 947 円で最も高く、次いで「事務職系」(872 円)、「営業職系」(864 円)となっており、対前年増加率では、「サービス職系」の 8.8%が最も高い伸び率となっています。

【北海道エリア概況】

9月の求人情報164職種の平均時給は、792円(前月784円、前年同月792円)で、前月に比べ金額にして8円増加となりました。対前年増加率は2ヶ月連続でマイナスとなっていました。9月の対前年増加率は0.0%で変動は見られず、減少傾向に一服感が見られました。

職種別では、「専門職系」が868円で最も高く、次いで「技能・労務職系」(861円)、「事務職系」(839円)となっており、対前年増加率では、「サービス職系」の8.2%が最も高い伸び率となっています。

【今後の見通し】

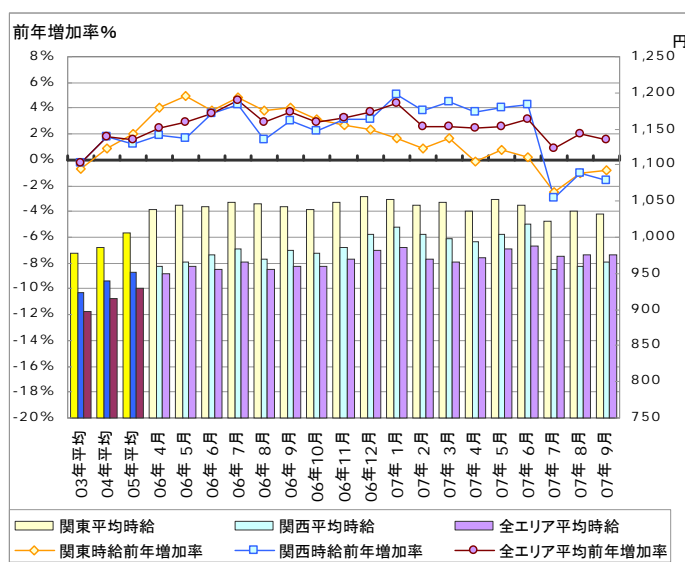
各社の採用意欲が高い状態にあり、人手不足を解消しようという動きが見られるため、今後も時給が引き続き高い水準で推移すると考えられます。また、例年10月から11月にかけては、年末商戦に向けたアルバイト・パート需要が高まるため、全国的に時給が上昇する可能性が高いと考えられます。

※職種の大分類の時給及び164職種の総平均時給とその推移については、以下の表をご参照ください。
 ※2007年7月の「an」サービス刷新にあたり、集計条件などが変更になっております。

金額単位：円

職種	北海道			関東			東海			関西			九州			エリア計		
	平均時給	前月増加率	前年増加率	平均時給	前月増加率	前年増加率	平均時給	前月増加率	前年増加率	平均時給	前月増加率	前年増加率	平均時給	前月増加率	前年増加率	平均時給	前月増加率	前年増加率
専門職系	¥868	2.9%	-8.9%	¥1,180	-11.6%	-3.9%	¥1,154	5.6%	2.8%	¥1,132	3.9%	-7.3%	¥947	-4.0%	-6.8%	¥1,119	-3.9%	-1.8%
事務系	¥839	0.5%	4.2%	¥1,133	1.0%	5.8%	¥975	1.7%	1.5%	¥990	-3.1%	3.5%	¥872	1.6%	4.9%	¥1,034	0.2%	6.6%
販売系	¥734	0.9%	-4.2%	¥946	0.5%	-1.7%	¥916	1.5%	1.8%	¥852	-2.0%	-5.0%	¥760	-2.2%	0.7%	¥889	-0.3%	1.3%
営業系	¥771	1.4%	-12.7%	¥1,212	0.7%	3.2%	¥1,166	1.2%	9.3%	¥986	0.5%	-12.5%	¥864	-5.6%	-9.5%	¥1,074	0.2%	-0.5%
フード系	¥724	0.2%	0.3%	¥1,002	1.2%	-2.4%	¥899	1.1%	2.1%	¥906	1.2%	0.6%	¥768	-0.3%	1.3%	¥938	0.7%	3.6%
サービス系	¥810	4.6%	8.2%	¥1,064	2.2%	0.2%	¥1,037	2.5%	-1.4%	¥1,023	2.5%	-2.2%	¥861	-1.0%	8.8%	¥1,003	1.7%	2.0%
運輸職系	¥762	4.8%	6.3%	¥1,042	1.1%	-1.3%	¥1,017	1.5%	4.1%	¥944	0.0%	-2.7%	¥842	-3.8%	8.1%	¥982	0.7%	2.6%
技能・労務系	¥861	-3.0%	2.1%	¥1,050	-1.2%	1.3%	¥1,039	-0.3%	-2.2%	¥983	-1.1%	-4.3%	¥853	-0.9%	-0.5%	¥995	-0.9%	-1.2%
総計	¥792	1.1%	0.0%	¥1,033	-0.3%	-0.8%	¥1,006	1.9%	0.2%	¥965	0.6%	-1.6%	¥823	-1.9%	1.7%	¥975	-0.1%	1.5%

年月	平均時給(円)			前年増加率		
	関東	関西	全エリア平均(※)	関東	関西	全エリア平均(※)
03年平均	977	923	898	-0.7%	-0.2%	-0.2%
04年平均	986	939	916	0.9%	1.8%	1.8%
05年平均	1,006	951	930	2.1%	1.2%	1.6%
06年4月	1,038	959	949	4.0%	1.9%	2.5%
06年5月	1,044	965	959	5.0%	1.7%	2.9%
06年6月	1,041	976	957	3.8%	3.5%	3.6%
06年7月	1,048	984	966	4.8%	4.2%	4.6%
06年8月	1,047	970	956	3.8%	1.6%	3.0%
06年9月	1,041	981	960	4.0%	3.1%	3.7%
06年10月	1,039	977	960	3.2%	2.3%	2.9%
06年11月	1,048	986	970	2.7%	3.2%	3.3%
06年12月	1,056	1,003	982	2.4%	3.2%	3.7%
07年1月	1,053	1,015	985	1.6%	5.1%	4.4%
07年2月	1,044	1,005	970	0.9%	3.8%	2.5%
07年3月	1,049	998	966	1.7%	4.5%	2.6%
07年4月	1,037	994	972	-0.1%	3.7%	2.4%
07年5月	1,052	1,004	984	0.8%	4.0%	2.6%
07年6月	1,044	1,018	987	0.2%	4.3%	3.2%
07年7月	1,022	955	974	-2.5%	-2.9%	0.9%
07年8月	1,036	960	976	-1.0%	-1.0%	2.0%
07年9月	1,033	965	975	-0.8%	-1.6%	1.5%



※人材派遣業／接客を含む酒類提供職種の募集を除いています。

※詳細の資料をご希望の方は、経営企画統括部 広報部までご連絡いただくか、下記よりダウンロード可能です。

http://www.inte.co.jp/corporate/library/wage/data/20071025_data.pdf

<参考 : 主な対象職種一覧>

専門職系	看護婦・看護師	フード系	バーテンダー	
	歯科助手		ホールスタッフ	
	福祉		居酒屋店員	
	デザイナー		カフェスタッフ	
	WEBデザイナー		厨房・キッチン	
	編集・制作		デリバリー	
	マスコミ		ファーストフード	
	インストラクター		サービス系	カラオケ・漫画喫茶
	家庭教師			ゲーム・パチンコ
	塾講師			施設スタッフ
	エンジニア			ガソリンスタンド
	サポート			キャンペーン・PR
	プログラマー			警備
	建築・土木			店舗スタッフ
	技術職			ホテル・トラベル
	製造			エステ・マッサージ
	事務系			理容・美容
受付・秘書	運輸職系	新聞配達		
事務・アシスタント		配送・郵便		
入力・オペレーター		引越スタッフ		
販売系	営業系	技能・労務系	軽作業	
			清掃	
			製造工	
コンビニスタッフ				
販売				
アパレル販売				
営業・企画営業				
営業アシスタント				

【参考】

an で実施しております意識調査や求人情報に関するデータは、

anサービスサイト「anレポート」(http://weban.jp/contents/an_report/index.html)にて公開しております。

<株式会社インテリジェンスについて>

株式会社インテリジェンスは、1989年の創業以来“人と組織を多様な形で結ぶ「インフラとしての人材サービス」を提供し社会発展に貢献する”という企業ビジョンのもと、人材に関する多様なサービスを展開。総合人材サービス会社として、幅広い求職者と企業に向けたサービスの向上に努め、より一層の成長を目指してまいります。

【提供サービス:DODA 人材紹介、DODA 求人情報、エグゼクティブサーチ、ファッション業界専門人材紹介、就職支援・採用支援、人材派遣、IT ソリューションサービス、製造派遣/製造請負、「an」サービス、「デューダ」サービス、「salida」サービス、組織・人事コンサルティング】

<p>本件に関するお問合せ先 株式会社インテリジェンス 経営企画統括部 広報部 木下/山内 TEL:03-3267-3137 FAX:03-3267-3237 E-mail:pr@inte.co.jp ホームページ:http://www.inte.co.jp</p>
--