

News Release

2008年3月27日

シゴト情報「an」調べ
平均時給 全地域で「前月割れ」
— 2月の求人情報 164 職種の平均時給 —

株式会社インテリジェンス(本社:東京都千代田区丸の内、代表取締役 社長執行役員:鎌田和彦)が運営するシゴト情報「an」では、求人メディアに掲載された求人広告から 164 職種(※)について、平均時給を分析しています。2月の結果がまとまりましたのでお知らせします。

【全エリア概況】

全エリアの平均時給は、971 円(前月 973 円、前年同月 970 円)で、前月に比べ 2 円の減少となりました。対前年同月の増加率を見ると 0.1%増で、3 ヶ月ぶりにプラスとなったものの対前月比では全地域でマイナスとなっています。

職種別では、「専門職系」が 1,093 円と最も高く、次いで「営業職系」(1,077 円)、「事務職系」(1,032 円)となっており、対前年同月の増加率では、「事務職系」の 5.4%が最も高い伸び率となっています。

【関東エリア概況】

関東エリアの平均時給は、1,025 円(前月 1,028 円、前年同月 1,044 円)で、前月に比べ 3 円の減少となりました。対前年同月の増加率を見ると 1.9%減で、8 ヶ月連続のマイナスとなっています。

職種別では、「営業職系」が 1,160 円と最も高く、次いで「専門職系」(1,119 円)、「運輸職系」(1,108 円)となっており、対前年同月の増加率では、「技能・労務職系」の 2.4%が最も高い伸び率となっています。

【関西エリア概況】

関西エリアの平均時給は、971 円(前月 975 円、前年同月 1,005 円)で、前月に比べ 4 円の減少となりました。対前年同月の増加率を見ると 3.4%減で、8 ヶ月連続のマイナスになりました。

職種別では、「専門職系」が 1,133 円で最も高く、次いで「営業職系」(1,074 円)、「サービス職系」(1,017 円)となっており、対前年同月の増加率では、「事務職系」の 6.0%が最も高い伸び率となっています。

【東海エリア概況】

東海エリアの平均時給は、1,010 円(前月 1,022 円、前年同月 1,008 円)で、前月に比べ 12 円の減少となりました。対前年同月の増加率を見ると 0.2%増で、2 ヶ月ぶりのプラスとなりました。

職種別では、「専門職系」が 1,183 円で最も高く、次いで「サービス職系」(1,078 円)、「営業職系」(1,067 円)となっており、対前年増加率では、「専門職系」の 8.2%が最も高い伸び率となっています。

【九州エリア概況】

九州エリアの平均時給は、814 円(前月 817 円、前年同月 820 円)で、前月に比べ 3 円の減少となりました。対前年同月の増加率を見ると 0.7%減で、4 ヶ月連続のマイナスになりました。

職種別では、「事務職系」が 890 円で最も高く、次いで「専門職系」(880 円)、「技能・労務職系」(876 円)となっており、対前年増加率では、「事務職系」の 5.6%が最も高い伸び率となっています。

【北海道エリア概況】

北海道エリアの平均時給は、807円(前月 818円、前年同月 804円)で、前月に比べ 11円の減少となりました。対前年同月の増加率を見ると0.5%増で、前月の0.0%から再び増加傾向に転じました。

職種別では、「営業職系」が1,005円で最も高く、次いで「専門職系」(950円)、「事務職系」(878円)となっており、対前年増加率では、「営業職系」の15.9%が最も高い伸び率となっています。

【2月の結果から】

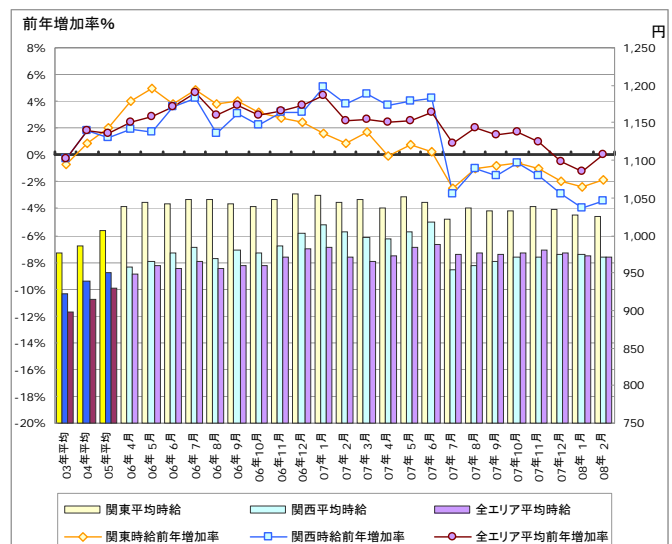
2月の集計結果を見ると、全地域の平均時給が前月を下回っており、時給抑制傾向が強まっていると考えられます。ただ、企業の採用意欲は依然として高く、人手不足を解消しようという動きが続くため、今後も時給が高い水準で推移すると考えられます。

※職種の大分類の時給及び164職種の総平均時給とその推移については、以下の表をご参照ください。
 ※2007年7月の「an」サービス刷新にあたり、集計条件などが変更になっております。

金額単位:円

職種	北海道			関東			東海			関西			九州			エリア計		
	平均時給	前月増加率	前年増加率	平均時給	前月増加率	前年増加率	平均時給	前月増加率	前年増加率	平均時給	前月増加率	前年増加率	平均時給	前月増加率	前年増加率	平均時給	前月増加率	前年増加率
専門職系	¥950	8.0%	-6.1%	¥1,119	0.4%	-11.2%	¥1,183	-1.8%	8.2%	¥1,133	1.7%	-12.6%	¥880	3.6%	-15.0%	¥1,093	2.4%	-7.8%
事務系	¥878	2.2%	7.9%	¥1,104	0.6%	2.3%	¥988	0.2%	3.7%	¥1,014	3.5%	6.0%	¥890	5.0%	5.6%	¥1,032	1.9%	5.4%
販売系	¥763	1.2%	0.5%	¥979	2.8%	0.4%	¥912	-0.8%	0.6%	¥885	0.7%	-4.0%	¥764	1.4%	-1.0%	¥919	2.2%	3.5%
営業系	¥1,005	-7.6%	15.9%	¥1,160	-5.0%	-4.4%	¥1,067	-0.6%	1.9%	¥1,074	-2.3%	-6.4%	¥843	-2.7%	-13.2%	¥1,077	-3.7%	-0.5%
フード系	¥722	-0.7%	-1.5%	¥996	-0.7%	-0.5%	¥897	-1.3%	2.4%	¥898	-0.8%	-2.2%	¥767	1.6%	1.9%	¥922	-1.1%	1.7%
サービス系	¥810	-1.3%	5.2%	¥1,026	-2.6%	-2.3%	¥1,078	-0.2%	3.8%	¥1,017	-0.1%	-4.4%	¥846	-5.1%	3.1%	¥990	-1.3%	0.8%
運輸職系	¥818	8.1%	5.6%	¥1,108	0.9%	0.5%	¥1,021	0.8%	-1.2%	¥1,003	3.6%	0.5%	¥839	2.4%	4.5%	¥1,021	3.1%	-0.3%
技能・労務系	¥873	-4.8%	2.8%	¥1,058	-0.4%	2.4%	¥1,054	-0.3%	-1.6%	¥1,000	-1.8%	-2.5%	¥876	1.7%	0.1%	¥1,009	-0.3%	-0.7%
総計	¥807	-1.3%	0.5%	¥1,025	-0.3%	-1.9%	¥1,010	-1.2%	0.2%	¥971	-0.5%	-3.4%	¥814	-0.4%	-0.7%	¥971	-0.2%	0.1%

年月	平均時給(円)			前年増加率		
	関東	関西	全エリア平均(※)	関東	関西	全エリア平均(※)
03年平均	977	923	898	-0.7%	-0.2%	-0.2%
04年平均	986	939	916	0.9%	1.8%	1.8%
05年平均	1,006	951	930	2.1%	1.2%	1.6%
06年4月	1,038	959	949	4.0%	1.9%	2.5%
06年5月	1,044	965	959	5.0%	1.7%	2.9%
06年6月	1,041	976	957	3.8%	3.5%	3.6%
06年7月	1,048	984	966	4.8%	4.2%	4.6%
06年8月	1,047	970	956	3.8%	1.6%	3.0%
06年9月	1,041	981	960	4.0%	3.1%	3.7%
06年10月	1,039	977	960	3.2%	2.3%	2.9%
06年11月	1,048	986	970	2.7%	3.2%	3.3%
06年12月	1,056	1,003	982	2.4%	3.2%	3.7%
07年1月	1,053	1,015	985	1.6%	5.1%	4.4%
07年2月	1,044	1,005	970	0.9%	3.8%	2.5%
07年3月	1,049	998	966	1.7%	4.5%	2.6%
07年4月	1,037	994	972	-0.1%	3.7%	2.4%
07年5月	1,052	1,004	984	0.8%	4.0%	2.6%
07年6月	1,044	1,018	987	0.2%	4.3%	3.2%
07年7月	1,022	955	974	-2.5%	-2.9%	0.9%
07年8月	1,036	960	976	-1.0%	-1.0%	2.0%
07年9月	1,033	965	975	-0.8%	-1.6%	1.5%
07年10月	1,033	971	977	-0.6%	-0.6%	1.7%
07年11月	1,038	971	980	-1.0%	-1.6%	1.0%
07年12月	1,036	974	977	-1.9%	-2.9%	-0.5%
08年1月	1,028	975	973	-2.4%	-3.9%	-1.2%
08年2月	1,025	971	971	-1.9%	-3.4%	0.1%



※人材派遣業／接客を含む酒類提供職種の募集を除いています。

※詳細の資料をご希望の方は、経営企画統括部 広報部までご連絡いただくか、
下記よりダウンロード可能です。

http://www.inte.co.jp/corporate/library/wage/data/20080327_data.pdf

<参考 : 主な対象職種一覧>

専門職系	看護婦・看護師	フード系	バーテンダー	
	歯科助手		ホールスタッフ	
	福祉		居酒屋店員	
	デザイナー		カフェスタッフ	
	WEBデザイナー		厨房・キッチン	
	編集・制作		デリバリー	
	マスコミ		ファーストフード	
	インストラクター		サービス系	カラオケ・漫画喫茶
	家庭教師			ゲーム・パチンコ
	塾講師			施設スタッフ
	エンジニア			ガソリンスタンド
	サポート			キャンペーン・PR
	プログラマー			警備
	建築・土木			店舗スタッフ
	技術職			ホテル・トラベル
製造	エステ・マッサージ			
事務系	受付・秘書	運輸職系		新聞配達
事務・アシスタント	配送・郵便			
入力・オペレーター	引越スタッフ			
販売系	コンビニスタッフ	技能・労務系	軽作業	
	販売		清掃	
	アパレル販売		製造工	
営業系	営業・企画営業			
	営業アシスタント			

【参考】

an で実施しております意識調査や求人情報に関するデータは、

anサービスサイト「anレポート」(http://weban.jp/contents/an_report/index.html)にて公開しております。

<株式会社インテリジェンスについて>

株式会社インテリジェンスは、1989年の創業以来“人と組織を多様な形で結ぶ「インフラとしての人材サービス」を提供し社会発展に貢献する”という企業ビジョンのもと、人材に関する多様なサービスを展開。総合人材サービス会社として、幅広い求職者と企業に向けたサービスの向上に努め、より一層の成長を目指してまいります。

【提供サービス: DODA 人材紹介、DODA 求人情報、エグゼクティブサーチ、ファッション業界専門人材紹介、就職支援・採用支援、人材派遣、IT ソリューションサービス、製造派遣/製造請負、「an」サービス、「デューダ」サービス、「salida」サービス、組織・人事コンサルティング】

<p>本件に関するお問合せ先 株式会社インテリジェンス 経営企画統括部 広報部 木下/山内 TEL: 03-5369-6312 FAX: 03-5369-6311 E-mail: pr@inte.co.jp ホームページ: http://www.inte.co.jp</p>
