

News Release

2008年4月25日

シゴト情報「an」調べ 平均時給 多くの地域で時給の増加に停滞感 — 3月の求人情報 164 職種の平均時給 —

株式会社インテリジェンス(本社:東京都千代田区丸の内、代表取締役 社長執行役員:鎌田和彦)が運営するシゴト情報「an」では、求人メディアに掲載された求人広告から 164 職種(※)について、平均時給を分析しています。3月の結果がまとまりましたのでお知らせします。

【全エリア概況】

2008年3月の全国平均時給は970円(前月971円、前年同月966円)で前年増加率0.5%増。前年同月比を上回ったものの、金額は2007年11月を境に緩やかに下降しており、給与増加に停滞感が見られます。

エリア別では「関東エリア」が1,034円でもっとも高く、次いで「東海エリア」(991円)、「関西エリア」(967円)。前年増加率は「北海道エリア」が3.3%増となったのを除き、他4エリアで前年同月割れとなりました。

職種別では「事務系」の前年増加率が全エリアでプラスとなっており、高い水準となっています。

【関東エリア概況】

関東エリアの平均時給は、1,034円(前月1,025円、前年同月1,049円)で、前月までのゆるやかな下降傾向から9円の増加に転じました。対前年同月の増加率は1.4%減で、9ヶ月連続のマイナスとなっています。

職種別では、「専門職系」が1,137円と最も高く、次いで「事務職系」(1,128円)、「営業系」(1,123円)となっており、対前年同月の増加率では、「事務系」の4.0%が最も高い伸び率となっています。

【関西エリア概況】

関西エリアの平均時給は、967円(前月971円、前年同月998円)で、前月に比べ4円の減少となり、1月を境にゆるやかな下降傾向が続いています。対前年同月の増加率を見ると3.1%減、9ヶ月連続のマイナスとなりました。

職種別では、「営業系」が1,110円と最も高く、次いで「専門職系」(1,104円)、「運輸職系」(1,088円)となっており、対前年同月の増加率では、「運輸職系」の13.4%が最も高い伸び率となっています。

【東海エリア概況】

東海エリアの平均時給は、991円(前月1,010円、前年同月994円)で、前月に比べ19円の減少となり、7ヶ月ぶりに1,000円台を割り込みました。対前年同月の増加率を見ると0.3%減となりました。

職種別では、「専門職系」が1,089円と最も高く、次いで「技能・労務系」(1,051円)、「サービス系」(1,049円)となっており、対前年増加率では、「フード系」の3.4%が最も高い伸び率となっています。

【九州エリア概況】

九州エリアの平均時給は、812円(前月814円、前年同月816円)で、前月に比べ2円の減少となり、年明け以降、ゆるやかな下降傾向が続いています。対前年同月の増加率を見ると0.5%減で、5ヶ月連続のマイナスになりました。

職種別では、「営業系」が943円と最も高く、次いで「専門職系」(936円)、「事務系」(875円)となっており、対前年増加率では、「運輸職系」の8.4%が最も高い伸び率となっています。

【北海道エリア概況】

北海道エリアの平均時給は、827円(前月807円、前年同月800円)で、前月に比べ20円の増加となりました。対前年同月の増加率を見ると3.3%増で、2ヶ月連続プラスとなりました。

職種別では、「専門職系」が1,010円で最も高く、次いで「営業系」(961円)、「事務職系」(869円)となっており、対前年増加率では、「事務系」の8.5%が最も高い伸び率となっています。

【3月の結果から】

3月の集計結果を見ると、東海・関西・九州で前月を下回っており、時給抑制傾向が強まっていることが伺えます。その背景としては時給の上昇だけでは充足しない採用を補うために正社員化や昇給制度など既存アルバイトの定着施策、自社採用で補えない人材不足に対する派遣活用を進めた企業が増えた一方で、これらの施策が企業の負担を増加したため、採用意欲は依然として高いものの時給を抑制せざるをえない状況になったのではないかと考えられます。

そのため、4月以降も時給は高水準を維持しつつも、上昇には停滞が見られることが予想されます。

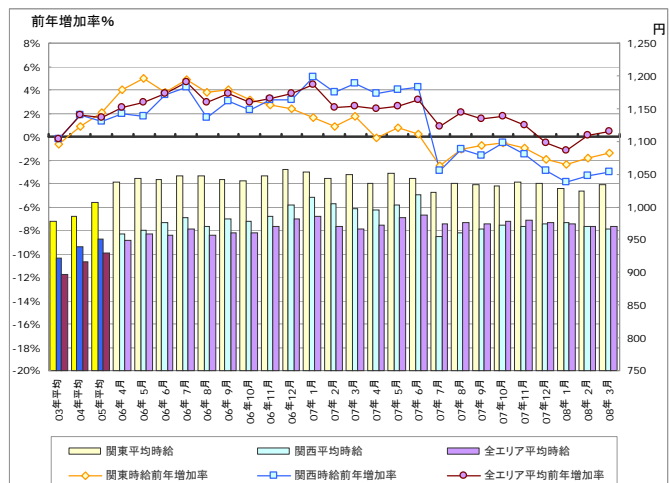
※職種の大分類の時給及び164職種の総平均時給とその推移については、以下の表をご参照ください。
 ※2007年7月の「an」サービス刷新にあたり、集計条件などが変更になっております。

金額単位:円

職種	北海道			関東			東海			関西			九州			エリア計		
	平均時給	前月増加率	前年増加率	平均時給	前月増加率	前年増加率	平均時給	前月増加率	前年増加率	平均時給	前月増加率	前年増加率	平均時給	前月増加率	前年増加率	平均時給	前月増加率	前年増加率
専門職系	¥1,010	6.3%	-1.3%	¥1,137	1.6%	-10.3%	¥1,089	-8.0%	-2.2%	¥1,104	-2.6%	-20.2%	¥936	6.4%	-12.5%	¥1,088	-0.4%	-10.1%
事務系	¥869	-1.0%	8.5%	¥1,128	2.1%	4.0%	¥964	-2.4%	1.6%	¥991	-2.3%	3.2%	¥875	-1.7%	5.0%	¥1,037	0.5%	5.8%
販売系	¥755	-1.1%	-1.4%	¥964	-1.5%	-0.7%	¥885	-3.0%	-3.1%	¥866	-2.1%	-3.6%	¥744	-2.6%	-2.1%	¥890	-3.2%	0.9%
営業系	¥961	-4.4%	8.3%	¥1,123	-3.2%	-10.4%	¥1,024	-4.0%	-2.8%	¥1,110	3.4%	-6.5%	¥943	11.9%	-1.8%	¥1,070	-0.6%	-4.5%
フード系	¥744	3.0%	1.2%	¥1,005	0.9%	-2.2%	¥898	0.1%	3.4%	¥906	0.8%	-0.7%	¥759	-1.0%	0.5%	¥927	0.5%	1.9%
サービス系	¥808	-0.2%	7.8%	¥1,039	1.3%	0.1%	¥1,049	-2.7%	2.8%	¥990	-2.6%	-2.9%	¥855	1.0%	3.1%	¥987	-0.2%	2.5%
運輸職系	¥755	-7.7%	-7.0%	¥1,070	-3.5%	1.7%	¥1,031	1.0%	1.0%	¥1,088	8.5%	13.4%	¥862	2.8%	8.4%	¥1,026	0.4%	5.1%
技能・労務系	¥856	-2.0%	3.0%	¥1,048	-1.0%	1.4%	¥1,051	-0.3%	-1.4%	¥1,006	0.7%	-1.6%	¥863	-1.5%	-0.8%	¥1,003	-0.6%	-0.7%
総計	¥827	2.4%	3.3%	¥1,034	0.9%	-1.4%	¥991	-1.9%	-0.3%	¥967	-0.4%	-3.1%	¥812	-0.2%	-0.5%	¥970	-0.1%	0.5%

平均時給前年同月比推移

年月	平均時給(円)			前年増加率		
	関東	関西	全エリア平均(※)	関東	関西	全エリア平均(※)
03年平均	977	923	898	-0.7%	-0.2%	-0.2%
04年平均	986	939	916	0.9%	1.8%	1.8%
05年平均	1,006	951	930	2.1%	1.2%	1.6%
06年4月	1,038	959	949	4.0%	1.9%	2.5%
06年5月	1,044	965	959	5.0%	1.7%	2.9%
06年6月	1,041	976	957	3.8%	3.5%	3.6%
06年7月	1,048	984	966	4.8%	4.2%	4.6%
06年8月	1,047	970	956	3.8%	1.6%	3.0%
06年9月	1,041	981	960	4.0%	3.1%	3.7%
06年10月	1,039	977	960	3.2%	2.3%	2.9%
06年11月	1,048	986	970	2.7%	3.2%	3.3%
06年12月	1,056	1,003	982	2.4%	3.2%	3.7%
07年1月	1,053	1,015	985	1.6%	5.1%	4.4%
07年2月	1,044	1,005	970	0.9%	3.8%	2.5%
07年3月	1,049	998	966	1.7%	4.5%	2.6%
07年4月	1,037	994	972	-0.1%	3.7%	2.4%
07年5月	1,052	1,004	984	0.8%	4.0%	2.6%
07年6月	1,044	1,018	987	0.2%	4.3%	3.2%
07年7月	1,022	955	974	-2.5%	-2.9%	0.9%
07年8月	1,036	960	976	-1.0%	-1.0%	2.0%
07年9月	1,033	965	975	-0.8%	-1.6%	1.5%
07年10月	1,033	971	977	-0.6%	-0.6%	1.7%
07年11月	1,038	971	980	-1.0%	-1.6%	1.0%
07年12月	1,036	974	977	-1.9%	-2.9%	-0.5%
08年1月	1,028	975	973	-2.4%	-3.9%	-1.2%
08年2月	1,025	971	971	-1.9%	-3.4%	0.1%
08年3月	1,034	967	970	-1.4%	-3.1%	0.5%



【参考：対象職種一覧】

専門職系	看護師	フード系	バーテンダー	
	歯科助手・衛生士		ホールスタッフ	
	福祉・介護・保育		居酒屋店員	
	デザイナー		カフェスタッフ	
	WEBデザイナー		厨房・キッチン	
	編集・制作		デリバリー	
	マスコミ		ファーストフード	
	インストラクター		サービス系	カラオケ・漫画喫茶
	家庭教師			ゲーム・パチンコ
	塾講師			施設スタッフ
	エンジニア			ガソリンスタンド
	サポート			キャンペーン・PR
	プログラマー			警備
	建築・土木			店舗スタッフ
	技術職			ホテル・トラベル
	製造			エステ・マッサージ
事務系	理容・美容			
販売系	受付・秘書	運輸職系	新聞配達	
	事務・アシスタント		配送・郵便	
	電話受付・入力業務		引越スタッフ	
営業系	コンビニスタッフ	技能・労務系	軽作業	
	販売		清掃	
	アパレル販売		製造工	

※人材派遣業／接客を含む酒類提供職種の募集を除いています。

※2007年7月の「an」新サイトオープンに伴い、平均賃金集計対象職種を一部変更しました。

※2008年2月25日シゴト情報「an」サイトリニューアルに伴い、職種名称が一部変更になりました。

※詳細の資料をご希望の方は、経営企画統括部 広報部までご連絡いただくか、下記よりダウンロード可能です。

http://www.inte.co.jp/corporate/library/wage/data/20080425_data.pdf

【参考】

an で実施しております意識調査や求人情報に関するデータは、

an サービスサイト「anレポート」(http://weban.jp/contents/an_report/index.html)にて公開しております。

＜株式会社インテリジェンスについて＞

株式会社インテリジェンスは、1989年の創業以来“人と組織を多様な形で結ぶ「インフラとしての人材サービス」を提供し社会発展に貢献する”という企業ビジョンのもと、人材に関する多様なサービスを展開。総合人材サービス会社として、幅広い求職者と企業に向けたサービスの向上に努め、より一層の成長を目指してまいります。

【提供サービス：DODA 人材紹介、DODA 求人情報、エグゼクティブサーチ、ファッション業界専門人材紹介、就職支援・採用支援、人材派遣、IT ソリューションサービス、製造派遣/製造請負、「an」サービス、「デューダ」サービス、「salida」サービス、組織・人事コンサルティング】

<p>本件に関するお問合せ先 株式会社インテリジェンス 経営企画統括部 広報部 木下／片桐 TEL:03-5369-6312 FAX:03-5369-6311 E-mail: pr@inte.co.jp ホームページ: http://www.inte.co.jp</p>
--