

News Release

2008年6月27日

シゴト情報「an」調べ 平均時給 全国平均 6ヶ月ぶり増に転ずるも、上昇の停滞傾向続く — 5月の求人情報 164 職種の平均時給 —

株式会社インテリジェンス(本社:東京都千代田区丸の内、代表取締役 社長執行役員:鎌田和彦)が運営するシゴト情報「an」では、求人メディアに掲載された求人広告から 164 職種(※)について、平均時給を分析しています。5月の結果がまとまりましたのでお知らせします。

【全エリア概況】

2008年5月の全国平均時給は970円(前月967円、前年同月984円)で前年増加率1.4%減でしたが、前月比は6ヶ月ぶりにプラスに転じました。エリア別では「関東エリア」が1,030円でもっとも高く、次いで「東海エリア」(988円)、「関西エリア」(970円)となっています。

前年増加率は、「北海道エリア」が0.9%増となったのを除き、他4エリアで前年同月割れとなりました。職種別では「専門職系」「販売系」の前年増加率が全エリアでマイナス。特に「専門職系」では関西で19.0%減、九州で15.1%減など下落傾向が顕著となっており、全国平均でも10.3%の減少となりました。

【関東エリア概況】

関東エリアの平均時給は、1,030円(前月1,031円、前年同月1,052円)で前月比1円減となり、前月に続き下落となりました。対前年同月の増加率は2.1%減で、11ヶ月連続のマイナスとなりました。

職種別では、「営業系」が1,167円と最も高く、次いで「専門職系」(1,144円)、「事務系」(1,087円)となっており、対前年同月の増加率では、最も高い伸び率でも「サービス系」の0.8%に留まりました。

【関西エリア概況】

関西エリアの平均時給は、970円(前月968円、前年同月1,004円)で、前月に比べ2円の増加となったものの、今年1月を境に時給上昇に停滞傾向が続いています。対前年同月の増加率を見ると3.4%減、11ヶ月連続のマイナスとなりました。

職種別では、「専門職系」が1,103円と最も高く、次いで「営業系」(1,083円)、「サービス系」(1,011円)となっており、対前年同月の増加率では、「事務系」の0.6%増以外すべての職種で対前年減少となりました。

【東海エリア概況】

東海エリアの平均時給は、988円(前月982円、前年同月1,009円)で、前月比6円の増加となったものの、7ヶ月ぶりに1,000円台を割り込んだ3月以来、900円台が続いています。対前年同月の増加率も2.0%減となりました。

職種別では、「営業系」が1,139円と最も高く、次いで「専門職系」(1,073円)、「サービス系」(1,045円)となっており、対前年増加率では、「営業系」の9.0%が最も高い伸び率となりました。

【九州エリア概況】

九州エリアの平均時給は、816円(前月808円、前年同月846円)で、前月に比べ8円の増加となり、2007年12月以来、5ヶ月ぶりに対前月増加に転じました。対前年同月の増加率を見ると3.6%減で、7ヶ月連続のマイナスとなりました。

職種別では、「営業系」が916円と最も高く、次いで「専門職系」(896円)、「運輸職系」(891円)となっており、対前年増加率では、「運輸職系」が11.9%増と前月に続く高い伸び率となりました。

【北海道エリア概況】

北海道エリアの平均時給は、817円(前月 801円、前年同月 809円)で、前月に比べ16円の増加となりました。対前年同月の増加率を見ると0.9%増で、4ヶ月連続のプラスとなりました。

職種別では、「専門職系」が916円で最も高く、次いで「営業系」(900円)、「事務系」(888円)となっており、対前年増加率では、「事務系」の9.0%が最も高い伸び率となりました。

【5月の結果から】

5月の集計結果を見ると、金額は関東の1円減を除く4エリアで前月を上回る結果となりました。前月増加率は北海道が最も高く、次いで九州、東海、関西の順となっています。

例年5月は、4月に比べ時給が上昇する傾向がありますが、今年は上昇率が低い傾向にあります。また対前年増加率でも多くのエリアでマイナスとなっており、時給の上昇が抑制傾向にあることがうかがえます。

依然として人手不足は深刻化しているものの、原材料・原油の高騰による仕入原価や物流コストの増加等が時給の水準にも影響を与えていると考えられ、6月以降も時給の停滞傾向が続くことが予想されます。

※職種の大分類の時給及び164職種の総平均時給とその推移については、以下の表をご参照ください。

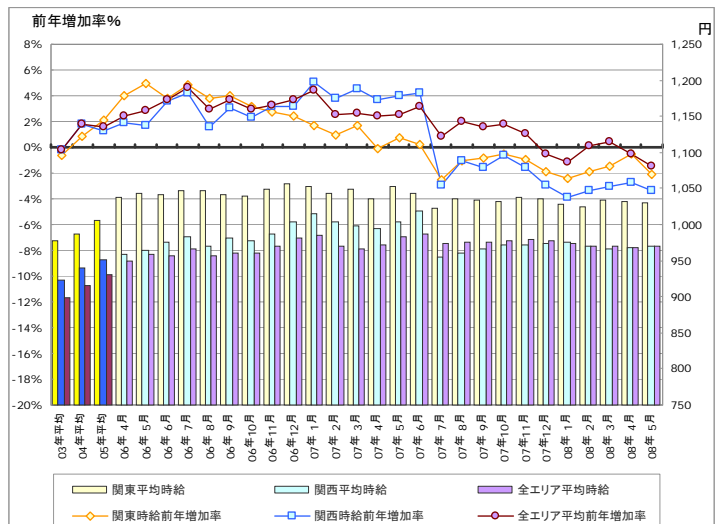
※2007年7月の「an」サービス刷新にあたり、集計条件などが変更になっております。

金額単位:円

職種	北海道			関東			東海			関西			九州			エリア計		
	平均時給	前月増加率	前年増加率	平均時給	前月増加率	前年増加率	平均時給	前月増加率	前年増加率	平均時給	前月増加率	前年増加率	平均時給	前月増加率	前年増加率	平均時給	前月増加率	前年増加率
専門職系	¥916	-1.1%	-1.9%	¥1,144	-0.9%	-9.6%	¥1,073	0.5%	-4.9%	¥1,103	-0.9%	-19.0%	¥896	-1.2%	-15.1%	¥1,075	-1.1%	-10.3%
事務系	¥888	3.5%	9.0%	¥1,087	-1.5%	0.7%	¥920	-0.7%	-4.9%	¥964	0.1%	0.6%	¥885	0.9%	4.6%	¥1,005	-0.8%	2.3%
販売系	¥754	2.1%	-3.0%	¥970	0.2%	-0.8%	¥908	2.1%	-2.6%	¥871	-0.1%	-3.4%	¥746	0.2%	-6.2%	¥899	0.4%	-0.8%
営業系	¥900	-0.2%	5.6%	¥1,167	0.1%	-4.4%	¥1,139	3.3%	9.0%	¥1,083	-2.2%	-8.7%	¥916	4.8%	-3.7%	¥1,083	-1.1%	-0.5%
フード系	¥741	0.8%	0.2%	¥1,005	0.6%	-2.3%	¥906	0.4%	1.2%	¥912	0.5%	-0.7%	¥758	0.1%	-0.1%	¥933	0.7%	0.1%
サービス系	¥825	1.0%	8.1%	¥1,052	0.3%	0.8%	¥1,045	0.4%	1.2%	¥1,011	0.6%	-4.3%	¥869	1.2%	4.9%	¥998	0.4%	1.4%
運輸職系	¥756	5.3%	5.5%	¥1,063	-0.1%	-8.4%	¥1,032	-2.7%	1.2%	¥967	-3.8%	-3.5%	¥891	5.6%	11.9%	¥1,011	-0.4%	-2.5%
技能・労務系	¥853	3.4%	-4.7%	¥1,043	-0.8%	0.5%	¥1,036	0.7%	-3.1%	¥996	-0.3%	-3.1%	¥877	4.0%	-5.1%	¥996	0.5%	-2.9%
総計	¥817	1.9%	0.9%	¥1,030	-0.1%	-2.1%	¥988	0.6%	-2.0%	¥970	0.2%	-3.4%	¥816	0.9%	-3.6%	¥970	0.2%	-1.4%

平均時給前年同月比推移

年月	平均時給(円)			前年増加率		
	関東	関西	全エリア平均(※)	関東	関西	全エリア平均(※)
03年平均	977	923	898	-0.7%	-0.2%	-0.2%
04年平均	986	939	916	0.9%	1.8%	1.8%
05年平均	1,006	951	930	2.1%	1.2%	1.6%
06年4月	1,038	959	949	4.0%	1.9%	2.5%
06年5月	1,044	965	959	5.0%	1.7%	2.9%
06年6月	1,041	976	957	3.8%	3.5%	3.6%
06年7月	1,048	984	966	4.8%	4.2%	4.6%
06年8月	1,047	970	956	3.8%	1.6%	3.0%
06年9月	1,041	981	960	4.0%	3.1%	3.7%
06年10月	1,039	977	960	3.2%	2.3%	2.9%
06年11月	1,048	986	970	2.7%	3.2%	3.3%
06年12月	1,056	1,003	982	2.4%	3.2%	3.7%
07年1月	1,053	1,015	985	1.6%	5.1%	4.4%
07年2月	1,044	1,005	970	0.9%	3.8%	2.5%
07年3月	1,049	998	966	1.7%	4.5%	2.6%
07年4月	1,037	994	972	-0.1%	3.7%	2.4%
07年5月	1,052	1,004	984	0.8%	4.0%	2.6%
07年6月	1,044	1,018	987	0.2%	4.3%	3.2%
07年7月	1,022	955	974	-2.5%	-2.9%	0.9%
07年8月	1,036	960	976	-1.0%	-1.0%	2.0%
07年9月	1,033	965	975	-0.8%	-1.6%	1.5%
07年10月	1,033	971	977	-0.6%	-0.6%	1.7%
07年11月	1,038	971	980	-1.0%	-1.6%	1.0%
07年12月	1,036	974	977	-1.9%	-2.9%	-0.5%
08年1月	1,028	975	973	-2.4%	-3.9%	-1.2%
08年2月	1,025	971	971	-1.9%	-3.4%	0.1%
08年3月	1,034	967	970	-1.4%	-3.1%	0.5%
08年4月	1,031	968	967	-0.5%	-2.7%	-0.5%
08年5月	1,030	970	970	-2.1%	-3.4%	-1.4%



【参考：対象職種一覧】

専門職系	看護師	フード系	バーテンダー	
	歯科助手・衛生士		ホールスタッフ	
	福祉・介護・保育		居酒屋店員	
	デザイナー		カフェスタッフ	
	WEBデザイナー		厨房・キッチン	
	編集・制作		デリバリー	
	マスコミ		ファーストフード	
	インストラクター		サービス系	カラオケ・漫画喫茶
	家庭教師			ゲーム・パチンコ
	塾講師			施設スタッフ
	エンジニア			ガソリンスタンド
	サポート			キャンペーン・PR
	プログラマー			警備
	建築・土木			店舗スタッフ
技術職	ホテル・トラベル			
製造	エステ・マッサージ			
受付・秘書	理容・美容			
事務系	事務・アシスタント	運輸職系	新聞配達	
	電話受付・入力業務		配送・郵便	
			引越スタッフ	
販売系	コンビニスタッフ	技能・労務系	軽作業	
	販売		清掃	
	アパレル販売		製造工	
営業系	営業・企画営業			
	テレマ・内勤営業			

※人材派遣業／接客を含む酒類提供職種の募集を除いています。

※2007年7月の「an」新サイトオープンに伴い、平均賃金集計対象職種を一部変更しました。

※2008年2月25日シゴト情報「an」サイトリニューアルに伴い、職種名称が一部変更になりました。

※詳細の資料をご希望の方は、経営企画統括部 広報部までご連絡いただくか、下記よりダウンロード可能です。

http://www.inte.co.jp/corporate/library/wage/data/20080627_data.pdf

【参考】

an で実施しております意識調査や求人情報に関するデータは、

an サービスサイト「anレポート」(http://weban.jp/contents/an_report/index.html)にて公開しております。

<株式会社インテリジェンスについて>

株式会社インテリジェンスは、1989年の創業以来“人と組織を多様な形で結ぶ「インフラとしての人材サービス」を提供し社会発展に貢献する”という企業ビジョンのもと、人材に関する多様なサービスを展開。総合人材サービス会社として、幅広い求職者と企業に向けたサービスの向上に努め、より一層の成長を目指してまいります。

【提供サービス：DODA 人材紹介、DODA 求人情報、エグゼクティブサーチ、ファッション業界専門人材紹介、就職支援・採用支援、人材派遣、IT ソリューションサービス、製造派遣/製造請負、「an」サービス、「デューダ」サービス、「salida」サービス、組織・人事コンサルティング】

<p>本件に関するお問合せ先 株式会社インテリジェンス 経営企画統括部 広報部 木下／片桐 TEL:03-5369-6312 FAX:03-5369-6311 E-mail:pr@inte.co.jp ホームページ:http://www.inte.co.jp</p>
