

2008年9月29日

シゴト情報「an」調べ 8月の全国平均時給 対前年同月比 0.9%マイナス — 8月の求人情報 164 職種の平均時給 —

株式会社インテリジェンス(本社:東京都千代田区丸の内、代表取締役 社長執行役員:鎌田和彦)が運営するシゴト情報「an」では、求人メディアに掲載された求人広告から 164 職種(※)について、平均時給を分析しています。8月の結果がまとまりましたのでお知らせします。

【全エリア概況】

2008年8月の全国平均時給は967円(前月975円、前年同月976円)で、前月比8円の減少となりました。また、対前年同月の増加率は-0.9%の減少となりました。

エリア別では「関東エリア」が1,032円で最も高く、次いで「東海エリア」(991円)、「関西エリア」(966円)となっています。対前年同月の増加率を見ると、「九州エリア」で-1.4%、「関東エリア」で-0.4%と減少し、他3エリアで、0.4%~0.7%の増加となりました。

職種別では「専門職系」が1,125円で最も高く、ついで「営業系」(1,057円)、「事務系」(1,020円)となっています。また、「営業系」、「フード系」の対前年同月の増加率が、全エリアでプラスとなりました。

【関東エリア概況】

関東エリアの平均時給は、1,032円(前月1,041円、前年同月1,036円)で前月比9円の減少となりました。また、対前年同月の増加率は-0.4%の減少となりました。

職種別では、「専門職系」が1,253円と最も高く、次いで「営業系」(1,205円)、「事務系」(1,119円)となりました。対前年同月の増減で、最も増加しているのは「販売系」(1.9%)、最も減少しているのは「専門職系」(-6.1%)でした。

【関西エリア概況】

関西エリアの平均時給は、966円(前月975円、前年同月960円)で、前月に比べ9円の減少となりました。対前年同月の増加率は13ヶ月ぶりにプラスに転じた先月に続き、0.7%の増加となりました。職種別では、「専門職系」が1,113円で最も高く、次いで「営業系」(1,056円)、「事務系」(1,006円)となりました。対前年同月の増減で、最も増加しているのは「営業系」(7.7%)、最も減少しているのは「運輸職系」(-2.3%)でした。

【東海エリア概況】

東海エリアの平均時給は、991円(前月990円、前年同月987円)で、前月比1円の増加となりましたが、7ヶ月ぶりに1,000円台を割り込んだ3月から6ヶ月連続で900円台が続いています。対前年同月の増加率は0.4%の増加となりました。

職種別では、「営業系」が1,168円で最も高く、次いで「サービス系」(1,106円)、「専門職系」(1,035円)となりました。対前年同月の増減で、最も増加しているのは「サービス系」(9.3%)、最も減少しているのは「専門職系」(-5.3%)でした。

【九州エリア概況】

九州エリアの平均時給は、827円(前月832円、前年同月839円)で、前月に比べ5円の減少となりました。対前年同月の増加率は-1.4%の減少で、10ヶ月連続のマイナスとなりました。

職種別では、「営業系」が946円で最も高く、次いで「専門職系」(900円)、「運輸職系」(896円)となりました。対前年同月の増減は、最も増加しているのは「事務系」(4.0%)、最も減少しているのは「専門職系」(-8.8%)でした。

【北海道エリア概況】

北海道エリアの平均時給は、789 円(前月 782 円、前年同月 784 円)で、前月に比べ 7 円の増加となりました。対前年同月の増加率は 0.7%の増加となりました。

職種別では、「専門職系」が 884 円で最も高く、次いで「営業系」(871 円)、「事務系」(850 円)となりました。対前年同月の増減は、最も増加しているのは「営業系」(14.5%)、最も減少しているのは「技能・労務系」(-12.8%)でした。

【8月の結果から】

全国の対前年同月の増加率は、-0.9%の減少と引き続き停滞傾向にあります。続く景気の先行き不透明感により、各企業は収益の増加が難しくなることを見越し、より一層コスト意識を強めていくことが予測されます。それに伴い人件費増加の抑制傾向も続き、時給の停滞傾向は継続すると考えられます。

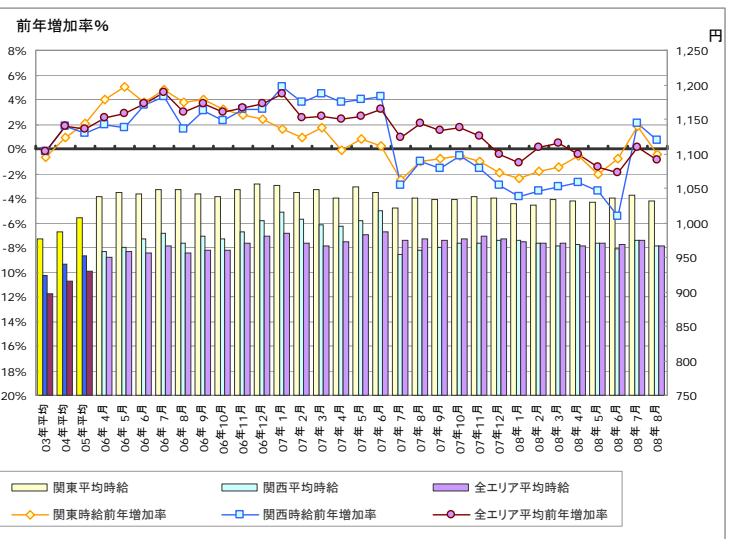
※職種の大分類の時給及び 164 職種の総平均時給とその推移については、以下の表をご参照ください。

金額単位:円

職種	北海道			関東			東海			関西			九州			エリア計		
	平均時給	前月増加率	前年増加率	平均時給	前月増加率	前年増加率	平均時給	前月増加率	前年増加率	平均時給	前月増加率	前年増加率	平均時給	前月増加率	前年増加率	平均時給	前月増加率	前年増加率
専門職系	¥884	5.4%	4.9%	¥1,253	-1.9%	-6.1%	¥1,035	-1.2%	-5.3%	¥1,113	0.5%	2.2%	¥900	-8.6%	-8.8%	¥1,125	-1.3%	-3.4%
事務系	¥850	2.9%	1.8%	¥1,119	1.3%	-0.2%	¥946	-0.9%	-1.4%	¥1,006	2.2%	-1.6%	¥893	-2.1%	4.0%	¥1,020	0.3%	-1.1%
販売系	¥763	-1.0%	4.9%	¥959	-1.7%	1.9%	¥908	0.0%	0.7%	¥869	0.2%	0.0%	¥775	1.2%	-0.1%	¥899	-0.9%	0.9%
営業系	¥871	3.8%	14.5%	¥1,205	6.0%	0.1%	¥1,168	10.5%	1.3%	¥1,056	-2.5%	7.7%	¥946	-2.7%	3.4%	¥1,057	1.4%	-1.4%
フード系	¥733	-0.5%	1.3%	¥995	-0.4%	0.6%	¥916	1.1%	3.0%	¥909	-0.7%	1.5%	¥772	-0.5%	0.3%	¥930	-0.2%	-0.1%
サービス系	¥790	0.4%	2.0%	¥1,060	2.4%	1.8%	¥1,106	2.6%	9.3%	¥990	-2.1%	-0.7%	¥851	-0.4%	-2.1%	¥987	-0.1%	0.1%
運輸職系	¥770	-2.4%	5.9%	¥1,014	-4.8%	-1.7%	¥999	-1.8%	-0.3%	¥923	0.3%	-2.3%	¥896	4.5%	2.4%	¥966	-2.0%	-0.9%
技能・労務系	¥774	-0.1%	-12.8%	¥1,026	-1.1%	-3.5%	¥1,005	-0.4%	-3.4%	¥998	-0.5%	0.4%	¥888	1.9%	3.2%	¥976	-0.5%	-2.8%
総計	¥789	0.9%	0.7%	¥1,032	-0.8%	-0.4%	¥991	0.1%	0.4%	¥966	-0.9%	0.7%	¥827	-0.6%	-1.4%	¥967	-0.8%	-0.9%

平均時給前年同月比推移

年月	平均時給 (円)			前年増加率		
	関東	関西	全エリア平均(※)	関東	関西	全エリア平均(※)
03年平均	977	923	898	-0.7%	-0.2%	-0.2%
04年平均	986	939	916	0.9%	1.8%	1.8%
05年平均	1,006	951	930	2.1%	1.2%	1.6%
06年4月	1,038	959	949	4.0%	1.9%	2.5%
06年5月	1,044	965	959	5.0%	1.7%	2.9%
06年6月	1,041	976	957	3.8%	3.5%	3.6%
06年7月	1,048	984	966	4.8%	4.2%	4.6%
06年8月	1,047	970	956	3.8%	1.6%	3.0%
06年9月	1,041	981	960	4.0%	3.1%	3.7%
06年10月	1,039	977	960	3.2%	2.3%	2.9%
06年11月	1,048	986	970	2.7%	3.2%	3.3%
06年12月	1,056	1,003	982	2.4%	3.2%	3.7%
07年1月	1,053	1,015	985	1.6%	5.1%	4.4%
07年2月	1,044	1,005	970	0.9%	3.8%	2.5%
07年3月	1,049	998	966	1.7%	4.5%	2.6%
07年4月	1,037	994	972	-0.1%	3.7%	2.4%
07年5月	1,052	1,004	984	0.8%	4.0%	2.6%
07年6月	1,044	1,018	987	0.2%	4.3%	3.2%
07年7月	1,022	955	974	-2.5%	-2.9%	0.9%
07年8月	1,036	960	976	-1.0%	-1.0%	2.0%
07年9月	1,033	965	975	-0.8%	-1.6%	1.5%
07年10月	1,033	971	977	-0.6%	-0.6%	1.7%
07年11月	1,038	971	980	-1.0%	-1.6%	1.0%
07年12月	1,036	974	977	-1.9%	-2.9%	-0.5%
08年1月	1,028	975	973	-2.4%	-3.9%	-1.2%
08年2月	1,025	971	971	-1.9%	-3.4%	0.1%
08年3月	1,034	967	970	-1.4%	-3.1%	0.5%
08年4月	1,031	968	967	-0.5%	-2.7%	-0.5%
08年5月	1,030	970	970	-2.1%	-3.4%	-1.4%
08年6月	1,036	962	968	-0.8%	-5.5%	-2.0%
08年7月	1,041	975	975	1.9%	2.1%	0.1%
08年8月	1,032	966	967	-0.4%	0.7%	-0.9%



【参考：対象職種一覧】

専門職系	看護師	フード系	バーテンダー	
	歯科助手・衛生士		ホールスタッフ	
	福祉・介護・保育		居酒屋店員	
	デザイナー		カフェスタッフ	
	WEBデザイナー		厨房・キッチン	
	編集・制作		デリバリー	
	マスコミ		ファーストフード	
	インストラクター		サービス系	カラオケ・漫画喫茶
	家庭教師			ゲーム・パチンコ
	塾講師			施設スタッフ
	エンジニア			ガソリンスタンド
	サポート			キャンペーン・PR
	プログラマー			警備
	建築・土木			店舗スタッフ
技術職	ホテル・トラベル			
製造	エステ・マッサージ			
受付・秘書	理容・美容			
事務系	事務・アシスタント	運輸職系	新聞配達	
	電話受付・入力業務		配送・郵便	
			引越スタッフ	
販売系	コンビニスタッフ	技能・労務系	軽作業	
	販売		清掃	
	アパレル販売		製造工	
営業系	営業・企画営業			
	テレマ・内勤営業			

※人材派遣業／接客を含む酒類提供職種の募集を除いています。

※2007年7月の「an」新サイトオープンに伴い、平均賃金集計対象職種を一部変更しました。

※2008年2月25日シゴト情報「an」サイトリニューアルに伴い、職種名称が一部変更になりました。

※詳細の資料をご希望の方は、経営企画統括部 広報部までご連絡いただくか、下記よりダウンロード可能です。

http://www.inte.co.jp/corporate/library/wage/data/20080929_data.pdf

【参考】

an で実施しております意識調査や求人情報に関するデータは、

an サービスサイト「anレポート」(http://weban.jp/contents/an_report/index.html)にて公開しております。

<株式会社インテリジェンスについて>

株式会社インテリジェンスは、1989年の創業以来“人と組織を多様な形で結ぶ「インフラとしての人材サービス」を提供し社会発展に貢献する”という企業ビジョンのもと、人材に関する多様なサービスを展開。総合人材サービス会社として、幅広い求職者と企業に向けたサービスの向上に努め、より一層の成長を目指してまいります。

【提供サービス：DODA 人材紹介、DODA 求人情報、エグゼクティブサーチ、ファッション業界専門人材紹介、就職支援・採用支援、人材派遣、IT ソリューションサービス、製造派遣/製造請負、「an」サービス、「デューダ」サービス、「salida」サービス、組織・人事コンサルティング】

<p>本件に関するお問合せ先 株式会社インテリジェンス 経営企画統括部 広報部 木下／片桐 TEL: 03-5369-6312 FAX: 03-5369-6311 E-mail: pr@inte.co.jp ホームページ: http://www.inte.co.jp</p>
--