

2008年12月25日

シゴト情報「an」調べ 11月平均時給 前年同月比0.4%マイナスで4ヶ月連続の減少 11月の求人情報164職種の平均時給

株式会社インテリジェンス(本社:東京都千代田区丸の内、代表取締役 社長執行役員:高橋広敏)が運営するシゴト情報「an」では、求人メディアに掲載された求人広告から164職種()について、平均時給を分析しています。11月の結果がまとまりましたのでお知らせします。

【全エリア概況】

2008年11月の全国平均時給は、976円(前月972円、前年同月980円)で、前月比4円の増加となりました。また、対前年同月の増加率は、0.4%の減少となりました。

エリア別では、「関東エリア」が1,044円で最も高く、次いで「東海エリア」(994円)、「関西エリア」(965円)となりました。対前年同月の増加率は、「関東エリア」と「九州エリア」で0.6%の増加となり、それ以外の3エリアでは0.6%~3.1%の減少となりました。

職種別では、「専門職系」が1,208円と最も高く、次いで「営業系」(1,086円)、「事務系」と「サービス系」(1,006円)となりました。対前年同月の増加率は、「関東エリア」の「専門職系」が20.0%増加した影響で、「専門職系」全体で14ヶ月ぶりにプラス(7.9%)に転じる一方、「技能・労務系」が、全エリアで0.4%~14.9%の減少となり、「技能・労務系」全体でも15ヶ月連続のマイナス(-4.6%)となりました。

【関東エリア概況】

関東エリアの平均時給は、1,044円(前月1,021円、前年同月1,038円)で、前月比23円の増加となりました。また、対前年同月の増加率は、0.6%の増加となりました。

職種別では、「専門職系」が1,402円と最も高く、次いで「営業系」(1,163円)、「事務系」(1,075円)となりました。対前年同月の増減で、最も増加しているのは「専門職系」(20.0%)、最も減少しているのは「運輸職系」(-9.9%)でした。

【関西エリア概況】

関西エリアの平均時給は、965円(前月966円、前年同月971円)で、前月比1円の減少となりました。また、対前年同月の増加率は、0.6%の減少となりました。

職種別では、「専門職系」が1,168円で最も高く、次いで「営業系」(1,060円)、「サービス系」(1,029円)となりました。対前年同月の増減で、最も増加しているのは「サービス系」(3.4%)、最も減少しているのは「技能・労務系」(-2.0%)でした。

【東海エリア概況】

東海エリアの平均時給は、994円(前月995円、前年同月1,026円)で、前月比1円の減少となりました。また、対前年同月の増加率は、3.1%の減少となりました。

職種別では、「営業系」が1,249円で最も高く、次いで「サービス系」(1,088円)、「専門職系」(1,046円)となりました。対前年同月の増減で、最も増加しているのは「営業系」(10.0%)、最も減少しているのは「専門職系」(-11.5%)でした。

【九州エリア概況】

九州エリアの平均時給は、824円(前月845円、前年同月819円)で、前月比21円の減少となりました。また、対前年同月の増加率は、0.6%の増加となりました。

職種別では、「営業系」が951円で最も高く、次いで「事務系」(917円)、「専門職系」(888円)となりました。対前年同月の増減で、最も増加しているのは「営業系」(9.1%)、最も減少しているのは「サービス系」(-3.7%)でした。

【北海道エリア概況】

北海道エリアの平均時給は、783 円(前月 796 円、前年同月 808 円)で、前月比 13 円の減少となりました。また、対前年同月の増加率は、3.0%の減少となりました。

職種別では、「営業系」が 910 円で最も高く、次いで「専門職系」(887 円)、「事務系」(846 円)となりました。対前年同月の増減で、最も増加しているのは「営業系」(3.3%)、最も減少しているのは「技能・労務系」(-14.9%)でした。

【11月の結果から】

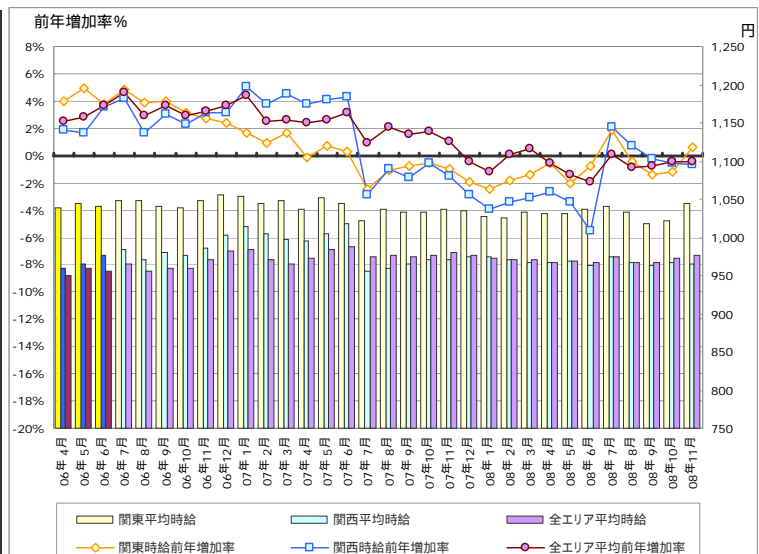
全国の対前年同月の増加率は、0.4%の減少で 4 ヶ月連続のマイナスとなりました。時給の停滞傾向は、景気後退の顕在化を背景に、さらに継続することが予測されます。

職種の大分類の時給及び 164 職種の総平均時給とその推移については、以下の表をご参照ください。

職種	北海道			関東			東海			関西			九州			エリア計		
	平均時給	前月増加率	前年増加率	平均時給	前月増加率	前年増加率	平均時給	前月増加率	前年増加率	平均時給	前月増加率	前年増加率	平均時給	前月増加率	前年増加率	平均時給	前月増加率	前年増加率
専門職系	¥887	-8.4%	-3.4%	¥1,402	24.4%	20.0%	¥1,046	2.2%	-11.5%	¥1,168	4.5%	0.6%	¥888	-5.8%	-2.6%	¥1,208	11.3%	7.9%
事務系	¥846	-4.3%	-1.1%	¥1,075	-0.8%	-5.0%	¥965	0.7%	-4.0%	¥1,006	-1.2%	0.7%	¥917	1.4%	6.1%	¥1,006	-1.0%	-3.4%
販売系	¥716	-5.0%	-6.7%	¥946	-2.0%	-2.9%	¥951	1.5%	2.6%	¥862	-0.8%	-1.3%	¥767	-2.0%	1.2%	¥888	-2.6%	-3.1%
営業系	¥910	1.7%	3.3%	¥1,163	-2.0%	-2.6%	¥1,249	7.8%	10.0%	¥1,060	0.7%	2.1%	¥951	-1.4%	9.1%	¥1,086	0.5%	0.7%
フード系	¥732	-0.2%	1.0%	¥1,009	-0.1%	-0.3%	¥909	-1.0%	-0.2%	¥895	-0.9%	-1.7%	¥780	-0.1%	3.6%	¥940	-0.6%	-0.2%
サービス系	¥813	2.9%	-0.2%	¥1,073	0.6%	2.3%	¥1,088	0.8%	-3.1%	¥1,029	0.5%	3.4%	¥844	-4.9%	-3.7%	¥1,006	-0.4%	0.9%
運輸職系	¥755	-3.3%	0.2%	¥955	-2.5%	-9.9%	¥1,019	0.0%	1.2%	¥929	1.8%	0.6%	¥847	-4.6%	2.4%	¥947	-0.8%	-3.1%
技能・労務系	¥708	-3.8%	-14.9%	¥995	1.2%	-6.3%	¥984	-2.1%	-5.9%	¥972	-2.5%	-2.0%	¥853	-4.8%	-0.4%	¥952	-1.7%	-4.6%
総計	¥783	-1.6%	-3.0%	¥1,044	2.3%	0.6%	¥994	-0.1%	-3.1%	¥965	-0.1%	-0.6%	¥824	-2.5%	0.6%	¥976	0.3%	-0.4%

平均時給前年同月比推移

年月	平均時給(円)			前年増加率		
	関東	関西	全エリア平均()	関東	関西	全エリア平均()
03年平均	977	923	898	-0.7%	-0.2%	-0.2%
04年平均	986	939	916	0.9%	1.8%	2.0%
05年平均	1,006	951	930	2.1%	1.2%	1.6%
06年 4月	1,038	959	949	4.0%	1.9%	2.5%
06年 5月	1,044	965	959	5.0%	1.7%	2.9%
06年 6月	1,041	976	957	3.8%	3.5%	3.6%
06年 7月	1,048	984	966	4.8%	4.2%	4.6%
06年 8月	1,047	970	956	3.8%	1.6%	3.0%
06年 9月	1,041	981	960	4.0%	3.1%	3.7%
06年10月	1,039	977	960	3.2%	2.3%	2.9%
06年11月	1,048	986	970	2.7%	3.2%	3.3%
06年12月	1,056	1,003	982	2.4%	3.2%	3.7%
07年 1月	1,053	1,015	985	1.6%	5.1%	4.4%
07年 2月	1,044	1,005	970	0.9%	3.8%	2.5%
07年 3月	1,049	998	966	1.7%	4.5%	2.6%
07年 4月	1,037	994	972	-0.1%	3.7%	2.4%
07年 5月	1,052	1,004	984	0.8%	4.0%	2.6%
07年 6月	1,044	1,018	987	0.2%	4.3%	3.2%
07年 7月	1,022	955	974	-2.5%	-2.9%	0.9%
07年 8月	1,036	960	976	-1.0%	-1.0%	2.0%
07年 9月	1,033	965	975	-0.8%	-1.6%	1.5%
07年10月	1,033	971	977	-0.6%	-0.6%	1.7%
07年11月	1,038	971	980	-1.0%	-1.6%	1.0%
07年12月	1,036	974	977	-1.9%	-2.9%	-0.5%
08年 1月	1,028	975	973	-2.4%	-3.9%	-1.2%
08年 2月	1,025	971	971	-1.9%	-3.4%	0.1%
08年 3月	1,034	967	970	-1.4%	-3.1%	0.5%
08年 4月	1,031	968	967	-0.5%	-2.7%	-0.5%
08年 5月	1,030	970	970	-2.1%	-3.4%	-1.4%
08年 6月	1,036	962	968	-0.8%	-5.5%	-2.0%
08年 7月	1,041	975	975	1.9%	2.1%	0.1%
08年 8月	1,032	966	967	-0.4%	0.7%	-0.9%
08年 9月	1,018	963	968	-1.4%	-0.2%	-0.7%
08年10月	1,021	966	972	-1.2%	-0.5%	-0.5%
08年11月	1,044	965	976	0.6%	-0.6%	-0.4%



【参考：対象職種一覧】

専門職系	看護師	フード系	バーテンダー	
	歯科助手・衛生士		ホールスタッフ	
	福祉・介護・保育		居酒屋店員	
	デザイナー		カフェスタッフ	
	WEBデザイナー		厨房・キッチン	
	編集・制作		デリバリー	
	マスコミ		ファーストフード	
	インストラクター		サービス系	カラオケ・漫画喫茶
	家庭教師			ゲーム・パチンコ
	塾講師			施設スタッフ
	エンジニア			ガソリンスタンド
	サポート			キャンペーン・PR
	プログラマー			警備
	建築・土木			店舗スタッフ
	技術職			ホテル・トラベル
製造	エステ・マッサージ			
受付・秘書	理容・美容			
事務系	事務・アシスタント	運輸職系	新聞配達	
	電話受付・入力業務		配送・郵便・運転手	
販売系	コンビニスタッフ	技能・労務系	引越スタッフ	
	販売		軽作業	
営業系	アパレル販売	清掃		
	営業・企画営業	製造工		
	テレマ・内勤営業			

人材派遣業 / 接客を含む酒類提供職種の募集を除いています。

2007年7月の「an」新サイトオープンに伴い、平均賃金集計対象職種を一部変更しました。

2008年2月25日シゴト情報「an」サイトリニューアルに伴い、職種名称が一部変更になりました。

詳細の資料をご希望の方は、経営企画統括部 広報部までご連絡いただくか、下記よりダウンロード可能です。

http://www.inte.co.jp/corporate/library/wage/data/20081225_data.pdf

【参考】

an で実施しております意識調査や求人情報に関するデータは、

an サービスサイト「an レポート」(http://weban.jp/contents/an_report/index.html)にて公開しております。

<株式会社インテリジェンスについて>

株式会社インテリジェンスは、1989年の創業以来“人と組織を多様な形で結び「インフラとしての人材サービス」を提供し社会発展に貢献する”という企業ビジョンのもと、人材に関する多様なサービスを展開。総合人材サービス会社として、幅広い求職者と企業に向けたサービスの向上に努め、より一層の成長を目指してまいります。

【提供サービス：DODA 人材紹介、DODA 求人情報、エグゼクティブサーチ、ファッション業界専門人材紹介、就職支援・採用支援、人材派遣、IT ソリューションサービス、製造派遣/製造請負、「an」サービス、「デューダ」サービス、「salida」サービス、組織・人事コンサルティング】

<p>本件に関するお問合せ先 株式会社インテリジェンス 経営企画統括部 広報部 伊達 / 木下 TEL: 03-5369-6312 FAX: 03-5369-6311 E-mail: pr@inte.co.jp ホームページ: http://www.inte.co.jp</p>
