

求人情報サービス「an」調べ
2008年12月アルバイト平均時給
全国平均時給は973円 5ヶ月連続の対前年比減

株式会社インテリジェンス(本社:東京都千代田区丸の内、代表取締役 社長執行役員:高橋広敏)が運営する求人情報サービス「an」では、求人メディアに掲載された求人広告から164職種()について、平均時給を分析しています。12月の結果がまとまりましたのでお知らせします。

【全エリア概況】

2008年12月の全国平均時給は、973円(前月976円、前年同月977円)で、前月比3円の減額。対前年同月の増加率は、-0.4%となりました。

エリア別では、「関東エリア」が1,029円で最も高く、次いで「東海エリア」(1,005円)、「関西エリア」(975円)となりました。対前年同月の増加率は、「関西エリア」のみで対前年プラスとなったものの、0.1%に留まり、その他4エリアでは-0.2%~-2.2%となりました。

職種別では、「専門職系」が1,116円と最も高く、次いで「営業系」(1,097円)、「サービス系」(1,011円)となりました。対前年同月の増加率では、「事務職系」が九州エリアを除く4エリアで対前年比減となり、-6.7%と最も大きな減少幅となりました。「事務職系」の対前年比減は6ヶ月連続となっています。

【関東エリア概況】

関東エリアの平均時給は、1,029円(前月1,044円、前年同月1,036円)で、前月比15円の減額。対前年同月の増加率は、-0.7%となりました。

職種別では、「専門職系」が1,196円と最も高く、次いで「営業系」(1,165円)、「サービス系」(1,071円)。対前年同月の増加率では、「事務系」(-11.1%)、「運輸職系」(-9.7%)、「技能・労務系」(-6.8%)の落ち込みが目立つ結果となりました。

【関西エリア概況】

関西エリアの平均時給は、975円(前月965円、前年同月974円)で、前月比10円の増額。対前年同月の増加率は、0.1%となりました。

職種別では、「専門職系」が1,145円で最も高く、次いで「営業系」(1,081円)、「サービス系」(1,036円)。対前年同月の増加率では、「専門職系」(2.5%)、「サービス系」(2.1%)がプラスとなったほか、その他の職種も0.0%~-4.4%と、他のエリアに比べ、マイナスは小幅に留まりました。

【東海エリア概況】

東海エリアの平均時給は、1,005円(前月994円、前年同月1,023円)で、前月比11円の増額。対前年同月の増加率は、-1.8%となりました。

職種別では、「営業系」が1,285円で最も高く、次いで「サービス系」(1,110円)、「運輸職系」(1,053円)となりました。対前年同月の増加率で、最も増加しているのは「営業系」(23.4%)、最も減少しているのは「事務職系」(-11.1%)でした。

【九州エリア概況】

九州エリアの平均時給は、818円(前月824円、前年同月820円)で、前月比6円の増額。対前年同月の増加率は、-0.2%となりました。

職種別では、「営業系」が979円で最も高く、次いで「専門職系」(924円)、「事務系」(920円)となりました。対前年同月の増加率では、「サービス系」(-5.4%)がマイナスとなった以外、すべての職種で0.6%~11.5%のプラスとなりました。

【北海道エリア概況】

北海道エリアの平均時給は、797円(前月783円、前年同月815円)で、前月比14円の増額。対前年同月の増加率は、-2.2%となりました。

職種別では、「専門職系」が879円で最も高く、次いで「営業系」(854円)、「サービス系」(843円)となりました。対前年同月の増加率で、最も増加しているのは「サービス系」(4.0%)、最も減少しているのは「営業系」(-25.8%)でした。

【12月の結果から】

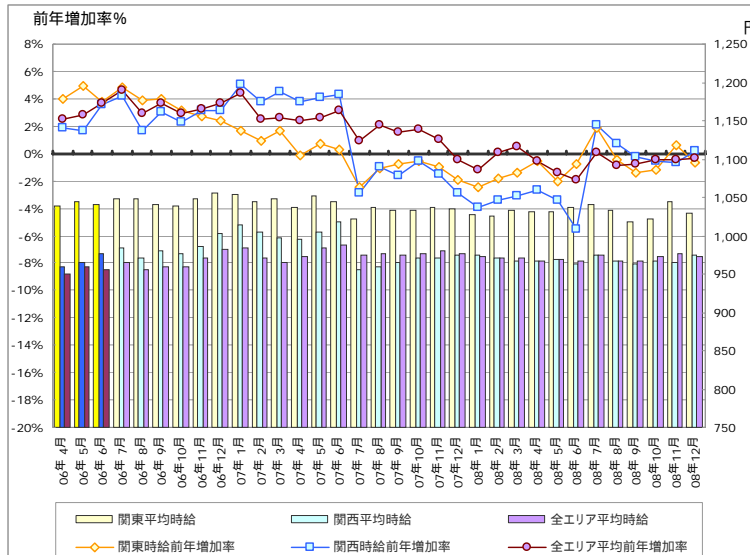
全国の対前年同月増加率は、-0.4%で5ヶ月連続のマイナスとなりました。景気の後退を受け、全体の時給金額の上昇は停滞傾向が続くと予想されます。ただ、こうした中でも、引き続き採用意欲が旺盛な「販売系」「フード系」「サービス系」の3職種は、他の職種に比べ、昨年夏以降も、対前年増加率の増加、もしくは微減に留まる傾向を維持しています。

職種の大分類の時給及び164職種の総平均時給とその推移については、以下の表をご参照ください。

職種	北海道			関東			東海			関西			九州			エリア計		
	平均時給	前月増加率	前年増加率	平均時給	前月増加率	前年増加率	平均時給	前月増加率	前年増加率	平均時給	前月増加率	前年増加率	平均時給	前月増加率	前年増加率	平均時給	前月増加率	前年増加率
専門職系	¥879	-0.9%	-3.8%	¥1,196	-14.7%	1.4%	¥1,040	-0.6%	-11.3%	¥1,145	-2.0%	2.5%	¥924	4.0%	1.3%	¥1,116	-7.6%	1.5%
事務系	¥832	-1.8%	-6.0%	¥1,011	-6.0%	-11.1%	¥961	-0.4%	-1.3%	¥947	-5.9%	-4.4%	¥920	0.3%	6.9%	¥970	-3.6%	-6.7%
販売系	¥738	3.1%	-0.1%	¥1,005	6.2%	4.9%	¥973	2.3%	6.2%	¥870	1.0%	0.0%	¥772	0.7%	1.0%	¥928	4.6%	3.0%
営業系	¥854	-6.1%	-25.8%	¥1,165	0.2%	-1.2%	¥1,285	2.9%	23.4%	¥1,081	1.9%	-0.2%	¥979	3.0%	11.5%	¥1,097	1.0%	0.9%
フード系	¥736	0.5%	1.8%	¥1,004	-0.5%	-0.6%	¥912	0.3%	-0.6%	¥897	0.3%	-1.3%	¥770	-1.3%	2.0%	¥936	-0.4%	-0.3%
サービス系	¥843	3.6%	4.0%	¥1,071	-0.2%	2.2%	¥1,110	2.0%	1.3%	¥1,036	0.7%	2.1%	¥834	-1.2%	-5.4%	¥1,011	0.5%	1.4%
運輸職系	¥793	5.0%	3.4%	¥966	1.2%	-9.7%	¥1,053	3.3%	2.0%	¥956	2.9%	-1.7%	¥830	-2.0%	6.3%	¥975	2.9%	-0.3%
技能・労務系	¥766	8.1%	-11.9%	¥975	-2.0%	-6.8%	¥986	0.2%	-6.4%	¥966	-0.6%	-2.9%	¥841	-1.3%	0.6%	¥943	-0.9%	-5.3%
総計	¥797	1.8%	-2.2%	¥1,029	-1.5%	-0.7%	¥1,005	1.1%	-1.8%	¥975	1.1%	0.1%	¥818	-0.7%	-0.2%	¥973	-0.2%	-0.4%

平均時給前年同月比推移

年月	平均時給(円)			前年増加率		
	関東	関西	全エリア平均()	関東	関西	全エリア平均()
03年平均	977	923	898	-0.7%	-0.2%	-0.2%
04年平均	986	939	916	0.9%	1.8%	2.0%
05年平均	1,006	951	930	2.1%	1.2%	1.6%
06年4月	1,038	959	949	4.0%	1.9%	2.5%
06年5月	1,044	965	959	5.0%	1.7%	2.9%
06年6月	1,041	976	957	3.8%	3.5%	3.6%
06年7月	1,048	984	966	4.8%	4.2%	4.6%
06年8月	1,047	970	956	3.8%	1.6%	3.0%
06年9月	1,041	981	960	4.0%	3.1%	3.7%
06年10月	1,039	977	960	3.2%	2.3%	2.9%
06年11月	1,048	986	970	2.7%	3.2%	3.3%
06年12月	1,056	1,003	982	2.4%	3.2%	3.7%
07年1月	1,053	1,015	985	1.6%	5.1%	4.4%
07年2月	1,044	1,005	970	0.9%	3.8%	2.5%
07年3月	1,049	998	966	1.7%	4.5%	2.6%
07年4月	1,037	994	972	-0.1%	3.7%	2.4%
07年5月	1,052	1,004	984	0.8%	4.0%	2.6%
07年6月	1,044	1,018	987	0.2%	4.3%	3.2%
07年7月	1,022	955	974	-2.5%	-2.9%	0.9%
07年8月	1,036	960	976	-1.0%	-1.0%	2.0%
07年9月	1,033	965	975	-0.8%	-1.6%	1.5%
07年10月	1,033	971	977	-0.6%	-0.6%	1.7%
07年11月	1,038	971	980	-1.0%	-1.6%	1.0%
07年12月	1,036	974	977	-1.9%	-2.9%	-0.5%
08年1月	1,028	975	973	-2.4%	-3.9%	-1.2%
08年2月	1,025	971	971	-1.9%	-3.4%	0.1%
08年3月	1,034	967	970	-1.4%	-3.1%	0.5%
08年4月	1,031	968	967	-0.5%	-2.7%	-0.5%
08年5月	1,030	970	970	-2.1%	-3.4%	-1.4%
08年6月	1,036	962	968	-0.8%	-5.5%	-2.0%
08年7月	1,041	975	975	1.9%	2.1%	0.1%
08年8月	1,032	966	967	-0.4%	0.7%	-0.9%
08年9月	1,018	963	968	-1.4%	-0.2%	-0.7%
08年10月	1,021	966	972	-1.2%	-0.5%	-0.5%
08年11月	1,044	965	976	0.6%	-0.6%	-0.4%
08年12月	1,029	975	973	-0.7%	0.1%	-0.4%



【参考：対象職種一覧】

専門職系	看護師	フード系	バーテンダー	
	歯科助手・衛生士		ホールスタッフ	
	福祉・介護・保育		居酒屋店員	
	デザイナー		カフェスタッフ	
	WEBデザイナー		厨房・キッチン	
	編集・制作		デリバリー	
	マスコミ		ファーストフード	
	インストラクター		サービス系	カラオケ・漫画喫茶
	家庭教師			ゲーム・パチンコ
	塾講師			施設スタッフ
	エンジニア			ガソリンスタンド
	サポート			キャンペーン・PR
	プログラマー			警備
	建築・土木			店舗スタッフ
	技術職			ホテル・トラベル
	製造			エステ・マッサージ
事務系	受付・秘書	理容・美容		
事務・アシスタント	事務・アシスタント	運輸職系	新聞配達	
電話受付・入力業務	電話受付・入力業務		配送・郵便・運転手	
販売系	コンビニスタッフ	技能・労務系	引越スタッフ	
	販売		軽作業	
営業系	アパレル販売	清掃		
	営業・企画営業	製造工		
テレマ・内勤営業				

人材派遣業 / 接客を含む酒類提供職種の募集を除いています。

2007年7月の「an」新サイトオープンに伴い、平均賃金集計対象職種を一部変更しました。

2008年2月25日シゴト情報「an」サイトリニューアルに伴い、職種名称が一部変更になりました。

詳細の資料をご希望の方は、経営戦略本部 広報部までご連絡いただくか、下記よりダウンロード可能です。

http://www.inte.co.jp/corporate/library/wage/data/20090127_data.pdf

【参考】

an で実施しております意識調査や求人情報に関するデータは、

an サービスサイト「an レポート」(http://weban.jp/contents/an_report/index.html)にて公開しております。

<株式会社インテリジェンスについて>

株式会社インテリジェンスは、1989年の創業以来“人と組織を多様な形で結び「インフラとしての人材サービス」を提供し社会発展に貢献する”という企業ビジョンのもと、人材に関する多様なサービスを展開。総合人材サービス会社として、幅広い求職者と企業に向けたサービスの向上に努め、より一層の成長を目指してまいります。

【提供サービス：DODA 人材紹介、DODA 求人情報、エグゼクティブサーチ、ファッション業界専門人材紹介、就職支援・採用支援、人材派遣、IT ソリューションサービス、製造派遣/製造請負、「an」サービス、「デューダ」サービス、「salida」サービス、組織・人事コンサルティング】

本件に関するお問合せ先

株式会社インテリジェンス

経営戦略本部 広報部 伊達 / 木下

TEL: 03-6820-1914 FAX: 03-5369-6311

E-mail: pr@inte.co.jp ホームページ: <http://www.inte.co.jp>