

**求人情報サービス「an」調べ**  
**2009年3月 アルバイト平均時給**  
**全国平均 960円 前月比 9円減で、8ヶ月連続対前年比減**

株式会社インテリジェンス(本社:東京都千代田区丸の内、代表取締役 社長執行役員:高橋広敏)が運営する求人情報サービス「an」では、求人メディア(PC サイト、モバイルサイト、有料求人誌、無料求人誌)に掲載された求人広告から164職種( )について、平均時給を分析しています。2009年3月の結果がまとまりましたのでお知らせします。(調査は2002年より行っており、過去のデータをご覧になりたい場合は、広報部までお問い合わせください。)

**【全エリア概況】**

2009年3月の全国平均時給は、960円(前月969円、前年同月970円)で、前月比9円の減額。対前年同月の増加率は、-1.0%となりました。エリア別では、「関東エリア」が1,001円で最も高く、次いで「関西エリア」(976円)、「東海エリア」(975円)となりました。対前年同月の増加率は、関西を除くすべてのエリアでマイナスとなり、全体では-1.0%となりました。

職種別では、「専門職系」が1,123円と最も高く、次いで「営業系」(1,064円)、「サービス系」(1,005円)となりました。対前年同月の増加率では、「専門職系」(3.1%)、「サービス系」(1.8%)、「販売系」(0.0%)を除くすべての職種で対前年比マイナスとなりました。中でも、「技能・労務系」(-8.2%)、「事務系」(-7.3%)、「運輸職系」(-5.5%)は、対前年の減少幅が大きく、「技能・労務系」は、すべてのエリアで前年実績を下回って、全エリアでは19ヶ月連続の対前年同月比マイナスとなっています。

**【関東エリア概況】**

関東エリアの平均時給は、1,001円(前月1,026円、前年同月1,034円)で、前月比25円の減額。職種別では、「専門職系」が1,158円と最も高く、次いで「営業系」(1,157円)、「サービス系」(1,039円)となりました。対前年同月の増加率は-3.2%で、職種別では「事務系」(-10.6%)、「運輸職系」(-8.3%)、「技能・労務系」(-6.6%)の落ち込みが目立つ結果となりました。

**【関西エリア概況】**

関西エリアの平均時給は、976円(前月961円、前年同月967円)で、前月比15円の増額。職種別では「専門職系」が1,200円で最も高く、次いで「営業系」(1,138円)、「フード系」(1,020円)。対前年同月の増加率は0.9%で、職種別では「専門職系」(8.7%)、「サービス系」(3.1%)、「営業系」(2.5%)がプラスとなった一方、「運輸職系」(-12.2%)、「技能・労務系」(-6.5%)で大幅な落ち込みとなりました。

**【東海エリア概況】**

東海エリアの平均時給は、975円(前月971円、前年同月991円)で、前月比4円の増額。昨年3月以降、1,000円を割り込む停滞傾向となっています。職種別では、「サービス系」が1,091円で最も高く、次いで「営業系」(1,075円)、「運輸職系」(1,038円)となりました。対前年同月の増加率は-1.6%で、7ヶ月連続の対前年比マイナス。職種別では、「技能・労務系」(-10.0%)、「専門職系」(-8.3%)で大幅な落ち込みとなりました。

**【九州エリア概況】**

九州エリアの平均時給は、811円(前月820円、前年同月812円)で、前月比9円の減額。職種別では、「営業系」が977円で最も高く、次いで「専門職系」(929円)、「事務系」(879円)となりました。対前年同月の増加率は、-0.2%で、職種別では「技能・労務系」(-7.2%)、「サービス系」(-2.0%)、「専門職系」(-0.8%)以外のすべての職種で0.2%~3.6%の対前年同月比プラスとなりました。

**【北海道エリア概況】**

北海道エリアの平均時給は、823円(前月810円、前年同月827円)で、前月比13円の増額。職種別では、「専門職系」が1,001円で最も高く、次いで「サービス系」(878円)、「営業系」(844円)となりました。対前年同月の増加率は、-0.4%で、職種別では「技能・労務系」(-15.2%)、「営業系」(-12.2%)、「運輸職系」(-8.5%)の落ち込みが顕著となりました。

### 【2009年3月の結果から】

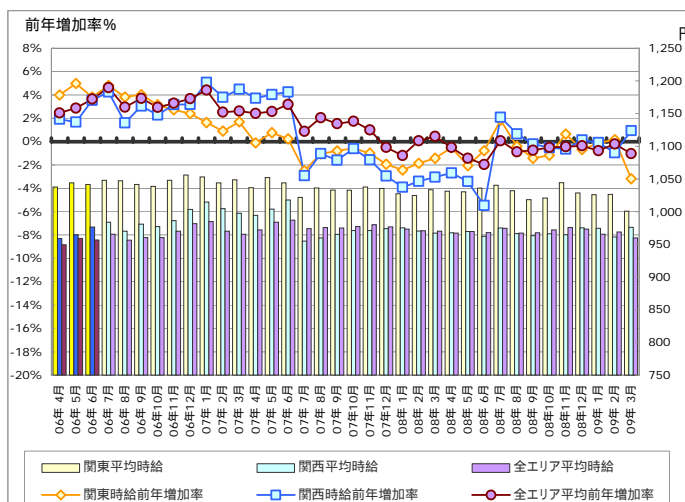
全国の前年同月増加率は、-1.0%で8ヶ月連続のマイナスとなりました。2007年の年末から続く対前年比マイナス傾向が長期化の様相を呈しています。景気の後退を受け、全体の時給金額は今後も停滞傾向が続くと予想されます。特に、「技能・労務系」「事務系」「運輸職系」は対前年比マイナストレンドが長期化しつつある上、減少幅も大きくなりつつあります。これまで、対前年比増、もしくは微減に留まる傾向を維持していた「フード系」「販売系」「営業系」でも前年実績を下回る傾向が顕著になりつつあり、時給金額の停滞が幅広い職種に広がりつつあります。

職種の大分類の時給及び164職種の総平均時給とその推移については、以下の表をご参照ください。

職種	北海道			関東			東海			関西			九州			エリア計		
	平均時給	前月増加率	前年増加率	平均時給	前月増加率	前年増加率	平均時給	前月増加率	前年増加率	平均時給	前月増加率	前年増加率	平均時給	前月増加率	前年増加率	平均時給	前月増加率	前年増加率
専門職系	¥1,001	6.6%	-0.9%	¥1,158	-18.7%	1.9%	¥998	-4.7%	-8.3%	¥1,200	4.0%	8.7%	¥929	-5.8%	-0.8%	¥1,123	-9.2%	3.1%
事務系	¥838	1.9%	-3.6%	¥1,009	-0.5%	-10.6%	¥947	1.7%	-1.8%	¥973	-5.3%	-1.8%	¥879	-3.4%	0.5%	¥961	-2.0%	-7.3%
販売系	¥752	-1.3%	-0.3%	¥941	1.6%	-2.4%	¥913	1.6%	3.2%	¥866	-0.2%	-0.1%	¥748	-0.1%	0.6%	¥890	1.0%	0.0%
営業系	¥844	-4.2%	-12.2%	¥1,157	1.8%	3.1%	¥1,075	2.6%	5.0%	¥1,138	6.7%	2.5%	¥977	3.8%	3.6%	¥1,064	2.7%	-0.6%
フード系	¥740	-0.2%	-0.6%	¥977	-0.4%	-2.8%	¥903	-0.7%	0.5%	¥889	-0.4%	-1.9%	¥773	0.2%	1.8%	¥919	-0.4%	-0.9%
サービス系	¥878	2.6%	8.6%	¥1,039	0.4%	0.0%	¥1,091	3.8%	3.9%	¥1,020	2.1%	3.1%	¥838	-1.4%	-2.0%	¥1,005	1.8%	1.8%
運輸職系	¥691	-10.4%	-8.5%	¥981	0.6%	-8.3%	¥1,038	1.7%	0.6%	¥956	0.5%	-12.2%	¥864	2.1%	0.2%	¥969	0.1%	-5.5%
技能・労務系	¥726	-3.5%	-15.2%	¥979	0.5%	-6.6%	¥946	-3.0%	-10.0%	¥941	-0.8%	-6.5%	¥800	-2.0%	-7.2%	¥921	-1.3%	-8.2%
総計	¥823	1.6%	-0.4%	¥1,001	-2.5%	-3.2%	¥975	0.4%	-1.6%	¥976	1.5%	0.9%	¥811	-1.1%	-0.2%	¥960	-0.9%	-1.0%

### 平均時給前年同月比推移

年月	平均時給(円)			前年増加率		
	関東	関西	全エリア平均( )	関東	関西	全エリア平均( )
03年平均	977	923	898	-0.7%	-0.2%	-0.2%
04年平均	986	939	916	0.9%	1.8%	2.0%
05年平均	1,006	951	930	2.1%	1.2%	1.6%
06年4月	1,038	959	949	4.0%	1.9%	2.5%
06年5月	1,044	965	959	5.0%	1.7%	2.9%
06年6月	1,041	976	957	3.8%	3.5%	3.6%
06年7月	1,048	984	966	4.8%	4.2%	4.6%
06年8月	1,047	970	956	3.8%	1.6%	3.0%
06年9月	1,041	981	960	4.0%	3.1%	3.7%
06年10月	1,039	977	960	3.2%	2.3%	2.9%
06年11月	1,048	986	970	2.7%	3.2%	3.3%
06年12月	1,056	1,003	982	2.4%	3.2%	3.7%
07年1月	1,053	1,015	985	1.6%	5.1%	4.4%
07年2月	1,044	1,005	970	0.9%	3.8%	2.5%
07年3月	1,049	998	966	1.7%	4.5%	2.6%
07年4月	1,037	994	972	-0.1%	3.7%	2.4%
07年5月	1,052	1,004	984	0.8%	4.0%	2.6%
07年6月	1,044	1,018	987	0.2%	4.3%	3.2%
07年7月	1,022	955	974	-2.5%	-2.9%	0.9%
07年8月	1,036	960	976	-1.0%	-1.0%	2.0%
07年9月	1,033	965	975	-0.8%	-1.6%	1.5%
07年10月	1,033	971	977	-0.6%	-0.6%	1.7%
07年11月	1,038	971	980	-1.0%	-1.6%	1.0%
07年12月	1,036	974	977	-1.9%	-2.9%	-0.5%
08年1月	1,028	975	973	-2.4%	-3.9%	-1.2%
08年2月	1,025	971	971	-1.9%	-3.4%	0.1%
08年3月	1,034	967	970	-1.4%	-3.1%	0.5%
08年4月	1,031	968	967	-0.5%	-2.7%	-0.5%
08年5月	1,030	970	970	-2.1%	-3.4%	-1.4%
08年6月	1,036	962	968	-0.8%	-5.5%	-2.0%
08年7月	1,041	975	975	1.9%	2.1%	0.1%
08年8月	1,032	966	967	-0.4%	0.7%	-0.9%
08年9月	1,018	963	968	-1.4%	-0.2%	-0.7%
08年10月	1,021	966	972	-1.2%	-0.5%	-0.5%
08年11月	1,044	965	976	0.6%	-0.6%	-0.4%
08年12月	1,029	975	973	-0.7%	0.1%	-0.4%
09年1月	1,026	975	966	-0.1%	-0.1%	-0.8%
09年2月	1,026	961	969	0.2%	-0.9%	-0.2%
09年3月	1,001	976	960	-3.2%	0.9%	-1.0%



【参考：対象職種一覧】

専門職系	看護師	フード系	バーテンダー	
	歯科助手・衛生士		ホールスタッフ	
	福祉・介護・保育		居酒屋店員	
	デザイナー		カフェスタッフ	
	WEBデザイナー		厨房・キッチン	
	編集・制作		デリバリー	
	マスコミ		ファーストフード	
	インストラクター		サービス系	カラオケ・漫画喫茶
	家庭教師			ゲーム・パチンコ
	塾講師			施設スタッフ
	エンジニア			ガソリンスタンド
	サポート			キャンペーン・PR
	プログラマー			警備
	建築・土木			店舗スタッフ
	技術職			ホテル・トラベル
製造	エステ・マッサージ			
受付・秘書	理容・美容			
事務系	事務・アシスタント	運輸職系	新聞配達	
	電話受付・入力業務		配送・郵便・運転手	
販売系	コンビニスタッフ	技能・労務系	引越スタッフ	
	販売		軽作業	
営業系	アパレル販売	清掃		
	営業・企画営業	製造工		
	テレマ・内勤営業			

人材派遣業 / 接客を含む酒類提供職種の募集を除いています。

2007年7月の「an」新サイトオープンに伴い、平均賃金集計対象職種を一部変更しました。

2008年2月25日シゴト情報「an」サイトリニューアルに伴い、職種名称が一部変更になりました。

詳細の資料をご希望の方は、経営戦略本部 広報部までご連絡いただくか、下記よりダウンロード可能です。

[http://www.inte.co.jp/corporate/library/wage/data/20090427\\_data.pdf](http://www.inte.co.jp/corporate/library/wage/data/20090427_data.pdf)

【参考】

an で実施しております意識調査や求人情報に関するデータは、

an サービスサイト「an レポート」<[http://weban.jp/contents/an\\_report/index.html](http://weban.jp/contents/an_report/index.html)>にて公開しております。

<「an」について>

「an」は、1967年、「日刊アルバイトニュース」として創刊された求人媒体で、以降40年以上にわたり、主に若年アルバイト層の支持を受け、全国でアルバイトを中心とした求人情報提供サービスを展開してきました。2006年、これまで運営を手がけてきた株式会社学生援護会と株式会社インテリジェンスが経営統合。これを機に、2007年7月、「自分らしいシゴトが見つかる」というコンセプトのもと、新生「an」としてリニューアルしました。

現在は、各地域の求人情報に特化した「an エリア」<<http://area-baito.weban.jp>>、こだわりや条件で探せる「an セレクト」<<http://select-baito.weban.jp>>、正社員、派遣、フリーターなど週5日以上 of 求人情報に特化した「an レギュラー」<<http://regular-shigoto.weban.jp>>という、個人の求職ニーズに対応した3つの求人情報サイトとともに、有料求人誌「an weekly」、フリーペーパー「an エリア」とのメディアミックスによる情報提供を展開。より多くの人と組織の最適なマッチングを目指してまいります。

<p><b>本件に関するお問合せ先</b>            株式会社インテリジェンス            経営戦略本部 広報部 伊達 / 木下            TEL: 03-6820-1914 FAX: 03-5785-8974            E-mail: <a href="mailto:pr@inte.co.jp">pr@inte.co.jp</a> ホームページ: <a href="http://www.inte.co.jp">http://www.inte.co.jp</a></p>
--