

求人情報サービス「an」調べ  
**2009年5月 アルバイト平均時給**  
**全国平均 958円 10ヶ月連続対前年比減**

株式会社インテリジェンス(本社:東京都千代田区丸の内、代表取締役 社長執行役員:高橋広敏)が運営する求人情報サービス「an」では、求人メディア(PC サイト、モバイルサイト、有料求人誌、無料求人誌)に掲載された求人広告から173職種( )について、平均時給を分析しています。2009年5月の結果がまとまりましたのでお知らせします。(調査は2002年より行っており、過去のデータをご覧になりたい場合は、広報部までお問い合わせください。)

**【 全エリア概況 】 ~ 前月比3円増額も、対前年増加率-1.2%で依然、停滞傾向**

2009年5月の全国平均時給は、958円(前月955円、前年同月970円)で、前月比3円の増額。対前年同月の増加率は、-1.2%となりました。エリア別では、「関東エリア」が1,002円で最も高く、次いで「関西エリア」(973円)、「東海エリア」(959円)となりました。

職種別では、「専門職系」が1,098円と最も高く、次いで「営業系」(1,089円)、「サービス系」(1,008円)となりました。対前年同月の増加率は-1.2%で、「専門職系」(2.1%)、「サービス系」(1.0%)、「営業系」(0.6%)を除くすべての職種で対前年比マイナスとなりました。中でも、「技能・労務系」(-5.9%)は引き続き減少幅が大きく、すべてのエリアで前年実績を下回って、全エリアでは21ヶ月連続の対前年同月比マイナスとなっています。

**【 関東エリア概況 】 ~ 平均時給1,002円、1,000円台に回復**

関東エリアの平均時給は、1,002円(前月997円、前年同月1,030円)で、前月比5円の増額。職種別では、「営業系」が1,197円と最も高く、次いで「専門職系」(1,068円)、「サービス系」(1,062円)となりました。対前年同月の増加率は-2.8%で、職種別では「営業系」(2.6%)、「サービス系」(0.9%)を除く全ての職種で対前年比マイナスとなりました。

**【 関西エリア概況 】 ~ 平均時給973円、専門職系、事務系が対前年比増を牽引**

関西エリアの平均時給は、973円(前月967円、前年同月970円)で、前月比6円の増額。職種別では「専門職系」が1,221円で最も高く、次いで「営業系」(1,099円)、「事務系」(1,003円)。対前年同月の増加率は0.4%のプラスに転じました。職種別では「専門職系」(10.7%)、「事務系」(4.1%)の増加幅が大きくなったほか、「営業系」(1.5%)でもプラスとなりました。

**【 東海エリア概況 】 ~ 平均時給959円、9ヶ月連続対前年比減で1,000円を割り込む停滞傾向が長期化**

東海エリアの平均時給は、959円(前月960円、前年同月988円)で、前月比1円の減額。2008年12月に1,000円台を回復した以外は、昨年3月以降、1,000円を割り込む停滞傾向が続いています。職種別では、「サービス系」が1,114円で最も高く、次いで「専門職系」(1,028円)、「運輸職系」(1,038円)となりました。対前年同月の増加率は-3.0%で、9ヶ月連続の対前年比マイナス。職種別では「営業系」(-16.7%)、「販売系」(-5.0%)、の落ち込みが顕著となりました。

**【 九州エリア概況 】 ~ 平均時給821円、対前年比0.7%で2ヶ月ぶりのプラス**

九州エリアの平均時給は、821円(前月808円、前年同月816円)で、前月比13円の増額。職種別では、「専門職系」が928円で最も高く、次いで「事務系」(907円)、「サービス系」(863円)となりました。対前年同月の増加率は、0.7%で2ヶ月ぶりにプラスに転じました。職種別では「販売系」(4.4%)、「専門職系」(3.7%)、「フード系」(2.8%)、「事務系」(2.5%)で前年同月比プラスとなりました。

**【 北海道エリア概況 】 ~ 平均時給810円、技能・労務系、営業系で対前年増加率の2ケタ減が続く**

北海道エリアの平均時給は、810円(前月802円、前年同月817円)で、前月比8円の増額。職種別では、「専門職系」が885円で最も高く、次いで「事務系」(845円)、「サービス系」(843円)となりました。対前年同月の増加率は-0.8%で、職種別では前月に続き、「技能・労務系」(-13.3%)、「営業系」(-11.1%)が大幅な落ち込みとなりました。

### 【 2009年5月の結果から 】

全国の前年同月増加率は、-1.2%で10ヶ月連続のマイナスとなりました。2007年の年末から対前年比マイナス傾向が続いており、時給金額もじわじわと下落。前月(955円)に続き2ヶ月連続の950円台となりました。950円台は、2006年8月(956円)以来の低水準です。

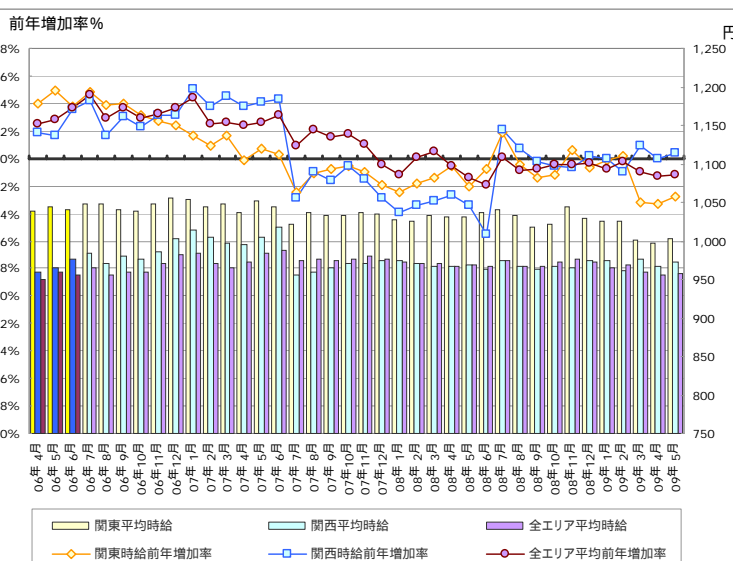
景気低迷を受け、次月以降も時給の停滞傾向が続くと予想されますが、人手不足が引き続き深刻な状況にある「看護師」「薬剤師」「福祉・介護・保育」を含む「専門職系」は対前年増加率2.1%で7ヶ月連続プラス。「サービス系」も同1.0%で3ヶ月連続プラスになるなど一部の職種では改善傾向がみられます。

職種の大分類の時給及び173職種の総平均時給とその推移については、以下の表をご参照ください。

職種	北海道			関東			東海			関西			九州			エリア計		
	平均時給	前月増加率	前年増加率	平均時給	前月増加率	前年増加率	平均時給	前月増加率	前年増加率	平均時給	前月増加率	前年増加率	平均時給	前月増加率	前年増加率	平均時給	前月増加率	前年増加率
専門職系	¥885	-5.7%	-3.4%	¥1,068	-8.4%	-6.6%	¥1,028	0.2%	-4.2%	¥1,221	3.3%	10.7%	¥928	3.9%	3.7%	¥1,098	-2.0%	2.1%
事務系	¥845	0.8%	-4.9%	¥1,059	0.9%	-2.6%	¥997	4.8%	8.3%	¥1,003	3.8%	4.1%	¥907	0.8%	2.5%	¥990	1.2%	-1.5%
販売系	¥771	4.9%	2.2%	¥962	5.4%	-0.8%	¥863	-1.4%	-5.0%	¥863	0.7%	-0.9%	¥778	2.1%	4.4%	¥898	3.1%	-0.1%
営業系	¥800	-0.2%	-11.1%	¥1,197	9.5%	2.6%	¥949	-11.2%	-16.7%	¥1,099	-1.6%	1.5%	¥800	-15.4%	-12.6%	¥1,089	5.0%	0.6%
フード系	¥741	0.2%	0.0%	¥983	0.2%	-2.2%	¥890	-0.6%	-1.8%	¥888	-0.2%	-2.7%	¥779	1.3%	2.8%	¥922	-0.1%	-1.3%
サービス系	¥843	-0.5%	2.2%	¥1,062	1.0%	0.9%	¥1,114	2.3%	6.6%	¥989	-2.8%	-2.2%	¥863	2.3%	-0.7%	¥1,008	0.1%	1.0%
運輸職系	¥793	3.6%	5.0%	¥997	-1.5%	-6.2%	¥1,038	-2.8%	0.6%	¥964	-0.3%	-0.3%	¥861	3.7%	-3.4%	¥985	-1.3%	-2.6%
技能・労務系	¥739	2.5%	-13.3%	¥985	1.6%	-5.6%	¥999	2.8%	-3.6%	¥950	-1.0%	-4.7%	¥800	-0.7%	-8.8%	¥937	1.4%	-5.9%
総計	¥810	1.0%	-0.8%	¥1,002	0.5%	-2.8%	¥959	-0.2%	-3.0%	¥973	0.6%	0.4%	¥821	1.7%	0.7%	¥958	0.3%	-1.2%

### 平均時給前年同月推移

年月	平均時給(円)			前年増加率		
	関東	関西	全エリア平均( )	関東	関西	全エリア平均( )
03年平均	977	923	898	-0.7%	-0.2%	-0.2%
04年平均	986	939	916	0.9%	1.8%	2.0%
05年平均	1,006	951	930	2.1%	1.2%	1.6%
06年4月	1,038	959	949	4.0%	1.9%	2.5%
06年5月	1,044	965	959	5.0%	1.7%	2.9%
06年6月	1,041	976	957	3.8%	3.5%	3.6%
06年7月	1,048	984	966	4.8%	4.2%	4.6%
06年8月	1,047	970	956	3.8%	1.6%	3.0%
06年9月	1,041	981	960	4.0%	3.1%	3.7%
06年10月	1,039	977	960	3.2%	2.3%	2.9%
06年11月	1,048	986	970	2.7%	3.2%	3.3%
06年12月	1,056	1,003	982	2.4%	3.2%	3.7%
07年1月	1,053	1,015	985	1.6%	5.1%	4.4%
07年2月	1,044	1,005	970	0.9%	3.8%	2.5%
07年3月	1,049	998	966	1.7%	4.5%	2.6%
07年4月	1,037	994	972	-0.1%	3.7%	2.4%
07年5月	1,052	1,004	984	0.8%	4.0%	2.6%
07年6月	1,044	1,018	987	0.2%	4.3%	3.2%
07年7月	1,022	955	974	-2.5%	-2.9%	0.9%
07年8月	1,036	960	976	-1.0%	-1.0%	2.0%
07年9月	1,033	965	975	-0.8%	-1.6%	1.5%
07年10月	1,033	971	977	-0.6%	-0.6%	1.7%
07年11月	1,038	971	980	-1.0%	-1.6%	1.0%
07年12月	1,036	974	977	-1.9%	-2.9%	-0.5%
08年1月	1,028	975	973	-2.4%	-3.9%	-1.2%
08年2月	1,025	971	971	-1.9%	-3.4%	0.1%
08年3月	1,034	967	970	-1.4%	-3.1%	0.5%
08年4月	1,031	968	967	-0.5%	-2.7%	-0.5%
08年5月	1,030	970	970	-2.1%	-3.4%	-1.4%
08年6月	1,036	962	968	-0.8%	-5.5%	-2.0%
08年7月	1,041	975	975	1.9%	2.1%	0.1%
08年8月	1,032	966	967	-0.4%	0.7%	-0.9%
08年9月	1,018	963	968	-1.4%	-0.2%	-0.7%
08年10月	1,021	966	972	-1.2%	-0.5%	-0.5%
08年11月	1,044	965	976	0.6%	-0.6%	-0.4%
08年12月	1,029	975	973	-0.7%	0.1%	-0.4%
09年1月	1,026	975	966	-0.1%	-0.1%	-0.8%
09年2月	1,026	961	969	0.2%	-0.9%	-0.2%
09年3月	1,001	976	960	-3.2%	0.9%	-1.0%
09年4月	997	967	955	-3.3%	0.0%	-1.3%
09年5月	1,002	973	958	-2.8%	0.4%	-1.2%



【参考：対象職種一覧】

専門職系	看護師	フード系	バーテンダー	
	歯科助手・衛生士		ホールスタッフ	
	福祉・介護・保育		居酒屋店員	
	薬剤師		カフェスタッフ	
	デザイナー		厨房・キッチン	
	WEBデザイナー		デリバリー	
	編集・制作		ファーストフード	
	マスコミ		サービス系	カラオケ・漫画喫茶
	インストラクター			ゲーム・パチンコ
	家庭教師			施設スタッフ
	塾講師			ガソリンスタンド
	エンジニア			キャンペーン・PR
	サポート			警備
	プログラマー			店舗スタッフ
	建築・土木			ホテル・トラベル
技術職	ブティックホテル			
製造	エステ・マッサージ			
事務系	受付・秘書	運輸職系	理容・美容	
	事務・アシスタント		新聞配達	
	コールセンター		配送・郵便・運転手	
販売系	コンビニスタッフ	技能・労務系	引越スタッフ	
	販売		軽作業	
	アパレル販売		清掃	
営業系	レジ・包装	製造工		
	営業・企画営業			

2007年7月の「an」新サイトオープンに伴い、平均賃金集計対象職種を一部変更しました。

2008年2月のサイトリニューアルに伴い、職種名称を一部変更しました。

2008年10月に職種名称を一部変更しました。

2009年5月のサイトリニューアルに伴い、平均賃金集計対象職種を一部変更しました。

詳細の資料をご希望の方は、経営戦略本部 広報部までご連絡いただくか、下記よりダウンロード可能です。

[http://www.inte.co.jp/corporate/library/wage/data/20090612\\_data.pdf](http://www.inte.co.jp/corporate/library/wage/data/20090612_data.pdf)

【参考】

an で実施しております意識調査や求人情報に関するデータは、

an サービスサイト「an レポート」<[http://weban.jp/contents/an\\_report/index.html](http://weban.jp/contents/an_report/index.html)>にて公開しております。

<「an」について>

「an」は、1967年、「日刊アルバイトニュース」として創刊された求人媒体で、以降40年以上にわたり、主に若年アルバイト層の支持を受け、全国でアルバイトを中心とした求人情報提供サービスを展開してきました。2006年、これまで運営を手がけてきた株式会社学生援護会と株式会社インテリジェンスが経営統合。これを機に、2007年7月、「自分らしいシゴトが見つかる」というコンセプトのもと、新生「an」としてリニューアルしました。

現在は、各地域の求人情報に特化した「an エリア」<<http://area-baito.weban.jp>>、こだわりや条件で探せる「an セレクト」<<http://select-baito.weban.jp>>、正社員、派遣、フリーターなど週5日以上以上の求人情報に特化した「an レギュラー」<<http://regular-shigoto.weban.jp>>という、個人の求職ニーズに対応した3つの求人情報サイトとともに、有料求人誌「an weekly」、フリーペーパー「an エリア」とのメディアミックスによる情報提供を展開。より多くの人と組織の最適なマッチングを目指してまいります。

<p><b>本件に関するお問合せ先</b>            株式会社インテリジェンス            経営戦略本部 広報部 木下            TEL: 03-6820-1914            E-mail: <a href="mailto:pr@inte.co.jp">pr@inte.co.jp</a> ホームページ: <a href="http://www.inte.co.jp">http://www.inte.co.jp</a></p>
---