

## News Release

2009年12月11日

# 求人情報サービス「an」調べ 2009年11月 アルバイト平均時給 全国平均976円 一部改善もみられるも、停滞基調続く

株式会社インテリジェンス(本社:東京都千代田区、代表取締役 社長執行役員:高橋広敏)が運営する求人情報サービス「an」では、求人情報メディア(PCサイト、モバイルサイト、有料求人誌、フリーペーパー)に掲載された求人広告から173職種( )について、平均時給を分析しています。2009年11月の結果がまとまりましたのでお知らせします。

(調査は2002年より行っております。過去のデータをご覧になりたい場合は、広報部までお問い合わせください。)

### 【 全エリア概況 】 ~ 平均時給 976円、前月比6円増。全体では停滞基調

2009年11月の全国平均時給は、976円(前月970円、前年同月976円)で、前月比6円の増額、前年同月比では増減なしとなりました。エリア別では、「関東エリア」が1,030円で最も高く、次いで「関西エリア」(983円)、「東海エリア」(958円)となりました。職種別では、「専門職系」が1,183円と最も高く、次いで「サービス系」(1,005円)、「事務系」(990円)と続いています。

対前年増加率は、エリア別では、3エリアではプラスとなったものの、東海(-3.6%)、関東(-1.3%)のマイナスにより、全体では横ばいとなりました。職種別では、「販売系」が5.0%プラスのほか、「運輸職系」が0.6%で5ヶ月連続の前年比プラスなど、一部では改善傾向もみられますが、その他5業種では大きな増減はなく、特に製造工を含む「技能・労務系」は27ヶ月、「事務系」で17ヶ月、「フード系」も9ヶ月連続で前年比を下回るなど、全体では停滞基調が続いています。

### 【 関東エリア概況 】 ~ 平均時給1,030円。7月以来の前年比マイナスに

関東エリアの平均時給は、1,030円(前月1,025円、前年同月1,044円)で、前月比5円の増額。職種別では、「専門職系」が1,273円で最も高く、次いで「事務系」(1,077円)、「サービス系」(1,065円)となりました。対前年同月の増加率は-1.3%で、7月以来のマイナス。職種別では「専門職系」が-9.2%と大幅に減少しています。

### 【 関西エリア概況 】 ~ 平均時給983円。7ヶ月連続の前年比プラス

関西エリアの平均時給は、983円(前月971円、前年同月965円)で、前月比12円の増額。職種別では「専門職系」が1,207円で最も高く、次いで「サービス系」(1,027円)、「事務系」(998円)と続きました。対前年同月の増加率は1.9%と、7ヶ月連続のプラスとなり、職種別では「事務系」(-0.9%)、「サービス系」(-0.1%)、「運輸職系」(0.0%)を除く4職種で前年同月比プラスとなりました。

### 【 東海エリア概況 】 ~ 平均時給958円。15ヶ月連続前年比減で停滞傾向が長期化

東海エリアの平均時給は、958円(前月966円、前年同月994円)で、前月比8円の減額。2008年12月に1,000円台を回復した以外は、昨年3月以降、1,000円を割り込む停滞傾向が続いています。職種別では、「専門職系」が1,098円で最も高く、次いで「運輸職系」(1,044円)、「サービス系」(1,005円)となりました。対前年同月の増加率は-3.6%で、15ヶ月連続の前年比マイナス。職種別では「専門職系」(4.9%)、「運輸職系」(2.4%)の2職種が前年比プラスとなった以外、すべての職種で前年を下回り、全体でも前年比マイナスに留まりました。

### 【 九州エリア概況 】 ~ 平均時給827円。前年比0.4%で8月以来のプラスに

九州エリアの平均時給は、827円(前月824円、前年同月824円)で、前月比3円の増額。職種別では、「事務系」が902円で最も高く、次いで「専門職系」(897円)、「サービス系」(878円)となりました。対前年同月の増加率は、0.4%で、職種別では「技能・労務系」が-5.0%と前年を大きく下回る一方、「サービス系」(4.0%)、「運輸職系」(1.5%)など4職種が伸び、全体では8月以来の前年比プラスとなっています。

### 【 北海道エリア概況 】 ~ 平均時給816円。前年比4.2%で6ヶ月連続プラス

北海道エリアの平均時給は、816円(前月832円、前年同月783円)で、前月比16円の減額。職種別では、「専門職系」が886円で最も高く、「サービス系」(871円)、「事務系」(833円)と続きました。対前年同月の増加率は4.2%で、6ヶ月連続の前年比プラスとなったほか、職種別では「運輸職系」(7.2%)、「サービス系」(7.0%)、「販売系」(6.9%)など5職種が前年を上回り、全体でも前年比プラスとなりました。

【 解説:業界担当営業より 】 ~ 販売系企業、前年比5.0%、前月比2.3%プラスに

11月全国平均時給を見ると、「販売系」が前年・前月比ともに増加しています。

前月比では、例年11月前後は、年末年始の繁忙期に向けた人材確保のために販売系企業が時給を増額する傾向が見られるため、例年通りの傾向と言えます。

今年は特に、一部での大型新店オープンなどに伴う人材系のニーズの高まりにより時給が大きく上昇し、増加率を引き上げたと考えられます。

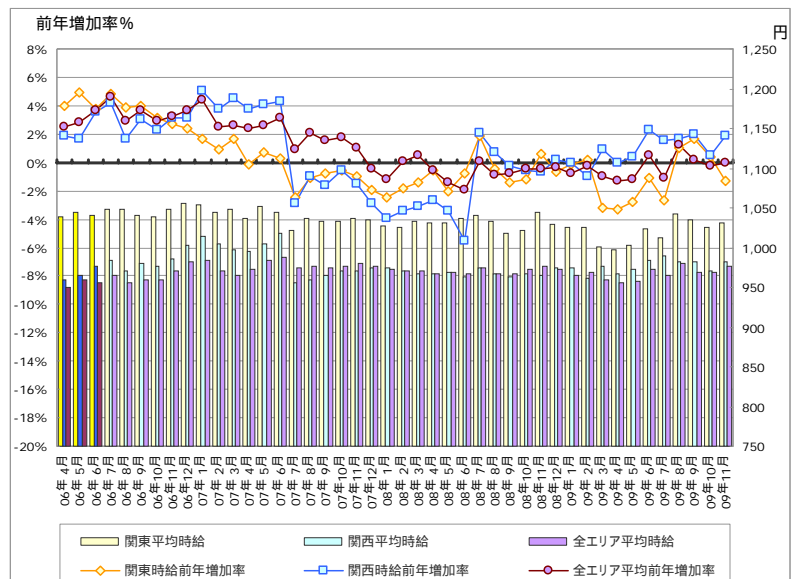
季節要因を除くと、販売系の時給は大きな増減が少なく、まだまだ停滞傾向と言えますが、求人数は増加傾向にあるため、徐々に平均時給が回復していくことも期待されます。(SA営業統括部 マネジャー 大村 智一)

職種の大分類の時給及び173職種の総平均時給とその推移については、以下の表をご参照ください。

職種	北海道			関東			東海			関西			九州			エリア計		
	平均時給	前月増加率	前年増加率	平均時給	前月増加率	前年増加率	平均時給	前月増加率	前年増加率	平均時給	前月増加率	前年増加率	平均時給	前月増加率	前年増加率	平均時給	前月増加率	前年増加率
専門職系	¥886	-5.2%	-0.1%	¥1,273	-2.5%	-9.2%	¥1,098	3.6%	4.9%	¥1,207	1.9%	3.4%	¥897	2.3%	0.9%	¥1,183	0.4%	-2.1%
事務系	¥833	-0.7%	-1.6%	¥1,077	1.9%	0.1%	¥947	-0.5%	-1.8%	¥998	0.9%	-0.9%	¥902	0.4%	-1.6%	¥990	1.2%	-1.6%
販売系	¥765	-9.3%	6.9%	¥986	3.6%	4.2%	¥909	-1.7%	-4.4%	¥881	1.8%	2.2%	¥777	-0.8%	1.3%	¥932	2.3%	5.0%
フード系	¥762	3.9%	4.1%	¥989	-0.3%	-2.0%	¥895	-0.3%	-1.6%	¥898	1.5%	0.4%	¥776	-0.4%	-0.4%	¥927	0.6%	-1.3%
サービス系	¥871	-1.2%	7.0%	¥1,065	-0.2%	-0.7%	¥1,005	-2.1%	-7.7%	¥1,027	2.9%	-0.1%	¥878	3.1%	4.0%	¥1,005	0.8%	-0.2%
運輸職系	¥809	-8.0%	7.2%	¥983	2.5%	3.0%	¥1,044	1.4%	2.4%	¥929	-2.0%	0.0%	¥860	-1.6%	1.5%	¥953	-0.5%	0.6%
技能・労務系	¥728	-3.1%	2.8%	¥980	-0.6%	-1.5%	¥966	-1.7%	-1.8%	¥987	2.6%	1.5%	¥809	-1.7%	-5.0%	¥943	-0.8%	-0.9%
総計	¥816	-2.0%	4.2%	¥1,030	0.5%	-1.3%	¥958	-0.8%	-3.6%	¥983	1.3%	1.9%	¥827	0.4%	0.4%	¥976	0.6%	0.0%

平均時給前年同月比推移

年月	平均時給(円)			前年増加率		
	関東	関西	全エリア平均( )	関東	関西	全エリア平均( )
03年平均	977	923	898	-0.7%	-0.2%	-0.2%
04年平均	986	939	916	0.9%	1.8%	2.0%
05年平均	1,006	951	930	2.1%	1.2%	1.6%
06年 4月	1,038	959	949	4.0%	1.9%	2.5%
06年 5月	1,044	965	959	5.0%	1.7%	2.9%
06年 6月	1,041	976	957	3.8%	3.5%	3.6%
06年 7月	1,048	984	966	4.8%	4.2%	4.6%
06年 8月	1,047	970	956	3.8%	1.6%	3.0%
06年 9月	1,041	981	960	4.0%	3.1%	3.7%
06年10月	1,039	977	960	3.2%	2.3%	2.9%
06年11月	1,048	986	970	2.7%	3.2%	3.3%
06年12月	1,056	1,003	982	2.4%	3.2%	3.7%
07年 1月	1,053	1,015	985	1.6%	5.1%	4.4%
07年 2月	1,044	1,005	970	0.9%	3.8%	2.5%
07年 3月	1,049	998	966	1.7%	4.5%	2.6%
07年 4月	1,037	994	972	-0.1%	3.7%	2.4%
07年 5月	1,052	1,004	984	0.8%	4.0%	2.6%
07年 6月	1,044	1,018	987	0.2%	4.3%	3.2%
07年 7月	1,022	955	974	-2.5%	-2.9%	0.9%
07年 8月	1,036	960	976	-1.0%	-1.0%	2.0%
07年 9月	1,033	965	975	-0.8%	-1.6%	1.5%
07年10月	1,033	971	977	-0.6%	-0.6%	1.7%
07年11月	1,038	971	980	-1.0%	-1.6%	1.0%
07年12月	1,036	974	977	-1.9%	-2.9%	-0.5%
08年 1月	1,028	975	973	-2.4%	-3.9%	-1.2%
08年 2月	1,025	971	971	-1.9%	-3.4%	0.1%
08年 3月	1,034	967	970	-1.4%	-3.1%	0.5%
08年 4月	1,031	968	967	-0.5%	-2.7%	-0.5%
08年 5月	1,030	970	970	-2.1%	-3.4%	-1.4%
08年 6月	1,036	962	968	-0.8%	-5.5%	-2.0%
08年 7月	1,041	975	975	1.9%	2.1%	0.1%
08年 8月	1,032	966	967	-0.4%	0.7%	-0.9%
08年 9月	1,018	963	968	-1.4%	-0.2%	-0.7%
08年10月	1,021	966	972	-1.2%	-0.5%	-0.5%
08年11月	1,044	965	976	0.6%	-0.6%	-0.4%
08年12月	1,029	975	973	-0.7%	0.1%	-0.4%
09年 1月	1,026	975	966	-0.1%	-0.1%	-0.8%
09年 2月	1,026	961	969	0.2%	-0.9%	-0.2%
09年 3月	1,001	976	960	-3.2%	0.9%	-1.0%
09年 4月	997	967	955	-3.3%	-0.04%	-1.3%
09年 5月	1,002	973	958	-2.8%	0.4%	-1.2%
09年 6月	1,024	985	973	-1.1%	2.3%	0.5%
09年 7月	1,013	990	965	-2.7%	1.6%	-1.0%
09年 8月	1,042	983	979	1.0%	1.7%	1.3%
09年 9月	1,035	983	970	1.7%	2.0%	0.2%
09年10月	1,025	971	970	0.4%	0.5%	-0.3%
09年11月	1,030	983	976	-1.3%	1.9%	0.0%



【参考：対象職種一覧】

専門職系	看護師	フード系	バーテンダー	
	歯科助手・衛生士		ホールスタッフ	
	福祉・介護・保育		居酒屋店員	
	薬剤師		カフェスタッフ	
	デザイナー		厨房・キッチン	
	WEBデザイナー		デリバリー	
	編集・制作		ファーストフード	
	マスコミ		サービス系	カラオケ・漫画喫茶
	インストラクター			ゲーム・パチンコ
	家庭教師			施設スタッフ
	塾講師			ガソリンスタンド
	エンジニア			キャンペーン・PR
	サポート			警備
	プログラマー			店舗スタッフ
	建築・土木			ホテル・トラベル
技術職	プティックホテル			
製造	エステ・マッサージ			
事務系	受付・秘書	運輸職系	理容・美容	
	事務・アシスタント		新聞配達	
	コールセンター		配送・郵便・運転手	
販売系	コンビニスタッフ	技能・労務系	引越スタッフ	
	販売		軽作業	
	アパレル販売		清掃	
営業系	レジ・包装	製造工		
	営業・企画営業			

2007年7月の「an」新サイトオープンに伴い、平均賃金集計対象職種を一部変更しました。

2008年2月のサイトリニューアルに伴い、職種名称を一部変更しました。

2008年10月に職種名称を一部変更しました。

2009年5月のサイトリニューアルに伴い、平均賃金集計対象職種を一部変更しました。

「営業系」はサンプル数が一定数に達していないことから、2009年11月の発表内容からはずしてあります。

詳細の資料をご希望の方は、経営戦略本部 広報部までご連絡いただくか、下記よりダウンロード可能です。

[http://www.inte.co.jp/corporate/library/wage/data/20091211\\_data.pdf](http://www.inte.co.jp/corporate/library/wage/data/20091211_data.pdf)

【参考】

「an」で実施しております意識調査や求人情報に関するデータは、

採用企業向け情報サイト「anレポート」<[http://weban.jp/contents/an\\_report/index.html](http://weban.jp/contents/an_report/index.html)>にて公開しております。

<「an」について>

「an」は、1967年、「日刊アルバイトニュース」として創刊された求人媒体で、以降40年以上にわたり、主に若年アルバイト層の支持を受け、全国でアルバイトを中心とした求人情報提供サービスを展開してきました。2006年、これまで運営を手がけてきた株式会社学生援護会と株式会社インテリジェンスが経営統合。これを機に、2007年7月、「自分らしいシゴトが見つかる」というコンセプトのもと、新生「an」としてリニューアルしました。

現在は、各地域の求人情報に特化した「anエリア」<<http://area-baito.weban.jp/>>、こだわりや条件で探せる「anセレクト」<<http://select-baito.weban.jp/>>、正社員、派遣、フリーターなど週5日以上 of 求人情報に特化した「anレギュラー」<<http://regular-shigoto.weban.jp/>>という、個人の求職ニーズに対応した3つの求人情報サイトとともに、有料求人誌「an weekly」、フリーペーパー「anエリア」とのメディアミックスによる情報提供を展開。より多くの人と組織の最適なマッチングを目指してまいります。

<p><b>本件に関するお問合せ先</b>            株式会社インテリジェンス            経営戦略本部 広報部 阿部 / 木下            TEL: 03-6385-6106 E-mail: <a href="mailto:pr@inte.co.jp">pr@inte.co.jp</a></p>
---