

News Release

2010年9月24日

求人情報サービス「an」調べ
2010年8月 アルバイト平均時給
全国平均983円 9カ月連続で対前年比プラス

株式会社インテリジェンス(本社:東京都千代田区、代表取締役 社長執行役員:高橋広敏)が運営する求人情報サービス「an」では、求人情報メディア(PCサイト、モバイルサイト、有料求人誌、フリーペーパー)に掲載された求人広告から173職種(※)について、平均時給を分析しています。2010年8月の結果がまとまりましたのでお知らせします。

(調査は2002年より行っております。過去のデータをご覧になりたい場合は、広報部までお問い合わせください。)

【 全体 】 ~ 平均時給 983円。前月比4円の減額、前年比4円の増額

2010年8月の全国平均時給は、983円(前月987円、前年同月979円)で、前月比4円の減額、前年同月比では4円の増額となりました。対前年増加率は0.4%と9カ月連続で前年同月を上回りましたが、前月(2.3%)から増加幅は縮小しています。

【 エリア別 】 ~ 北海道、東海は前年比プラスも 3エリアで前年比マイナス

2010年8月のエリア別平均時給は、関東エリアが1,042円と最も高く、次いで関西エリア(982円)、東海エリア(979円)、北海道エリア(822円)、九州エリア(821円)となりました。

対前年増加率は、関東(-0.1%)、関西(-0.04%)、九州(-1.3%)の3エリアでマイナスとなりましたが、北海道(1.7%)、東海(2.6%)の2エリアがけん引し、全体では0.4%のプラスとなっています。北海道は3か月連続、東海では7か月連続で対前年プラスと、改善傾向が続いています。

【 職種別 】 ~ 事務系、販売系が全体の増加をけん引

2010年8月の職種別平均時給は、専門職系が1,195円と最も高く、次いで事務系(1,029円)、サービス系(985円)、運輸職系(973円)、販売系(955円)、技能・労務系(947円)、フード系(914円)と続きました。

対前年増加率は、専門職系(-1.0%)、フード系(-0.8%)、サービス系(-3.3%)、運輸職系(-2.2%)の4職種がマイナスになったものの、「事務系」(5.2%)、「販売系」(4.1%)、「技能・労務系」(2.4%)の3職種で増加し、全体では前年比プラスとなっています。「技能・労務系」は9カ月連続、「販売系」は8カ月連続の前年比プラスの一方、「サービス系」は6カ月連続、「フード系」も3カ月連続でマイナスが続いています。

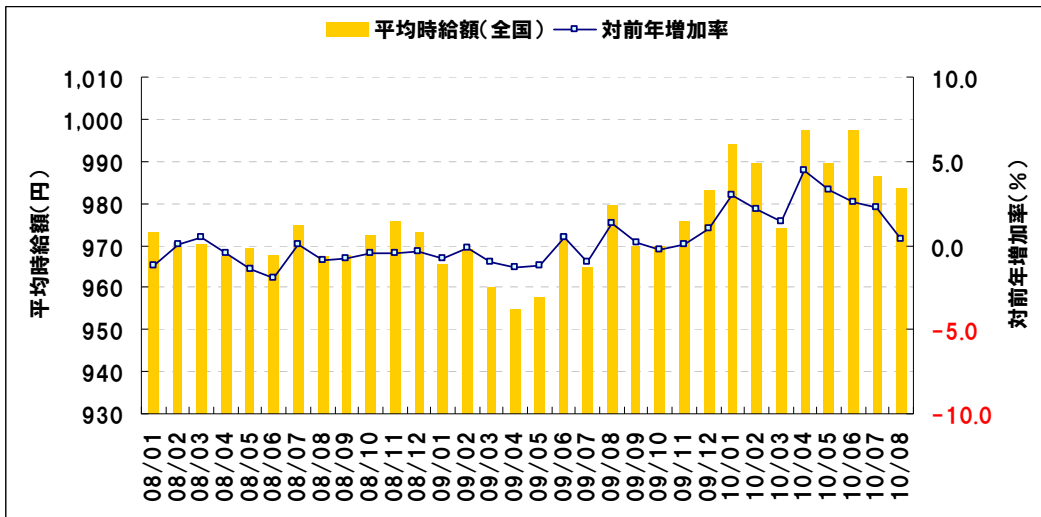
■ エリア・職種別 平均時給一覧

職種	北海道			関東			東海			関西			九州			エリア計		
	平均時給	前月増加率	前年増加率	平均時給	前月増加率	前年増加率	平均時給	前月増加率	前年増加率	平均時給	前月増加率	前年増加率	平均時給	前月増加率	前年増加率	平均時給	前月増加率	前年増加率
専門職系	¥985	7.7%	16.0%	¥1,254	-2.6%	-4.3%	¥1,159	0.5%	5.6%	¥1,216	2.8%	-2.1%	¥901	0.5%	-7.2%	¥1,195	-0.1%	-1.0%
事務系	¥838	1.7%	0.0%	¥1,121	-0.8%	4.7%	¥953	0.6%	1.5%	¥1,019	3.2%	3.8%	¥919	1.2%	0.4%	¥1,029	0.7%	5.2%
販売系	¥774	1.4%	4.2%	¥1,007	-1.8%	3.5%	¥989	4.3%	10.7%	¥902	-2.9%	5.3%	¥789	-1.4%	2.6%	¥955	-1.5%	4.1%
フード系	¥749	-2.7%	1.2%	¥980	0.3%	-0.8%	¥890	-0.8%	-0.3%	¥883	0.3%	-0.7%	¥777	-0.2%	-0.5%	¥914	0.0%	-0.8%
サービス系	¥861	3.6%	-0.1%	¥1,043	1.1%	-5.7%	¥966	-0.5%	-3.3%	¥997	-0.2%	-3.2%	¥841	2.2%	-2.0%	¥985	0.3%	-3.3%
運輸職系	¥721	-3.3%	0.6%	¥986	-0.9%	-2.1%	¥1,007	-3.7%	-2.0%	¥992	-2.8%	-2.0%	¥835	2.6%	-2.4%	¥973	-1.6%	-2.2%
技能・労務系	¥733	-1.2%	1.4%	¥1,004	0.4%	4.6%	¥974	-0.5%	-1.4%	¥947	-0.6%	-0.1%	¥824	-0.1%	1.8%	¥947	-0.3%	2.4%
総計	¥822	1.8%	1.7%	¥1,042	-0.8%	-0.1%	¥979	0.3%	2.6%	¥982	0.6%	-0.04%	¥821	0.1%	-1.3%	¥983	-0.3%	0.4%

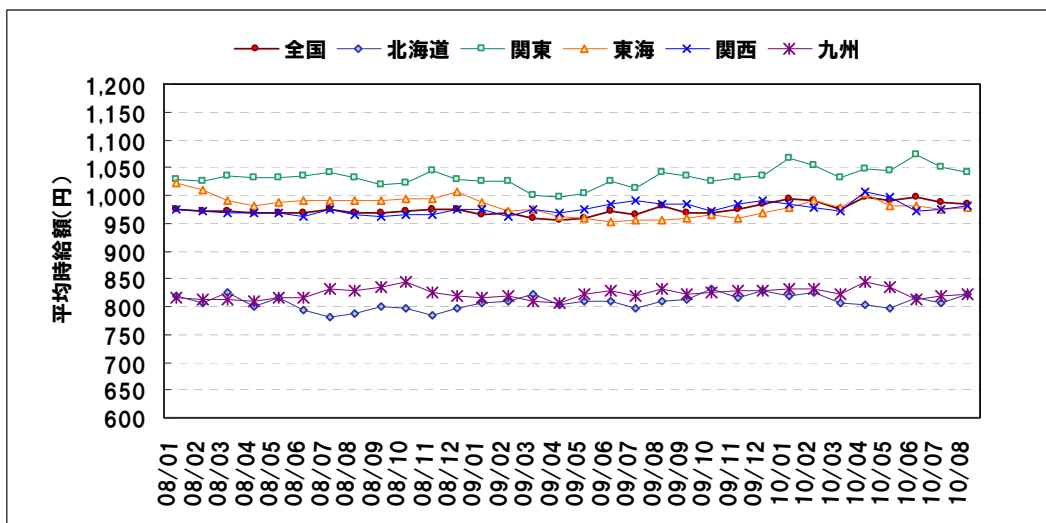
本件に関するお問合せ先

<http://www.inte.co.jp/corporate/other/inquiry.html>

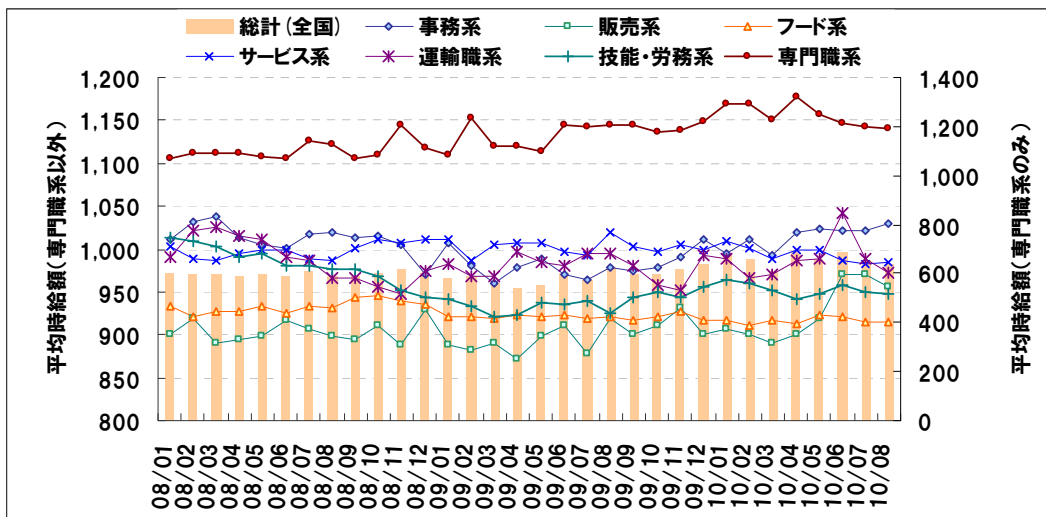
■ 全エリア 平均時給・対前年増加率推移



■ エリア別 平均時給推移



■ 職種別 平均時給推移



【参考：対象職種一覧】

専門職系	看護師	フード系	バーテンダー
	歯科助手・衛生士		ホールスタッフ
	福祉・介護・保育		居酒屋店員
	薬剤師		カフェスタッフ
	デザイナー		厨房・キッチン
	WEBデザイナー		デリバリー
	編集・制作		ファーストフード
	マスコミ		サービス系
	インストラクター	ゲーム・パチンコ	
	家庭教師	施設スタッフ	
	塾講師	ガソリンスタンド	
	エンジニア	キャンペーン・PR	
	サポート	警備	
	プログラマー	店舗スタッフ	
	建築・土木	ホテル・トラベル	
	事務系	技術職	ブティックホテル
製造		エステ・マッサージ	
受付・秘書		理容・美容	
販売系	事務・アシスタント	運輸職系	新聞配達
	コールセンター		配送・郵便・運転手
	コンビニスタッフ	引越スタッフ	
	販売	技能・労務系	軽作業
アパレル販売	清掃		
レジ・包装	製造工		

※2007年7月の「an」新サイトオープンに伴い、平均賃金集計対象職種を一部変更しました。

※2008年2月のサイトリニューアルに伴い、職種名称を一部変更しました。

※2008年10月に職種名称を一部変更しました。

※2009年5月のサイトリニューアルに伴い、平均賃金集計対象職種を一部変更しました。

※「営業系」はサンプル数が一定数に達していないことから、2010年8月の発表内容からはずしてあります。

※調査は2002年より行っております。過去のデータをご覧になりたい場合は、広報部までお問い合わせください。

※詳細の資料をご希望の方は、広報部までご連絡いただくか、下記よりダウンロード可能です。

http://www.inte.co.jp/corporate/library/wage/data/20100924_data.pdf

【参考】

「an」で実施しております意識調査や求人情報に関するデータは、

採用企業向け情報サイト「anレポート」<http://weban.jp/contents/an_report/>にて公開しております。

<「an」について>

「an」は、1967年、「日刊アルバイトニュース」として創刊された求人媒体で、以降40年以上にわたり、主に若年アルバイト層の支持を受け、全国でアルバイトを中心とした求人情報提供サービスを展開してきました。2006年、これまで運営を手がけてきた株式会社学生援護会と株式会社インテリジェンスが経営統合。これを機に、2007年7月、「自分らしいシゴトが見つかる」というコンセプトのもと、新生「an」としてリニューアルしました。

現在は、各地域の求人情報に特化した「anエリア」<<http://area-baito.weban.jp/>>、こだわりや条件で探せる「anセレクト」<<http://select-baito.weban.jp/>>、正社員、派遣、フリーターなど週5日以上 of 求人情報に特化した「anレギュラー」<<http://regular-shigoto.weban.jp/>>という、個人の求職ニーズに対応した3つの求人情報サイトとともに、有料求人誌「an weekly」、フリーペーパー「anエリア」とのメディアミックスによる情報提供を展開。より多くの人と組織の最適なマッチングを目指してまいります。