

News Release

2010年12月15日

求人情報サービス「an」調べ  
**2010年11月 アルバイト平均時給**  
**全国平均970円 2009年10月ぶりの前年比マイナス**

株式会社インテリジェンス(本社:東京都千代田区、代表取締役 社長執行役員:高橋広敏)が運営する求人情報サービス「an」では、求人情報メディア(PCサイト、モバイルサイト、有料求人誌、フリーペーパー)に掲載された求人広告から173職種(※)について、平均時給を分析しています。2010年11月の結果がまとまりましたのでお知らせします。

(調査は2002年より行っており、過去のデータをご覧になりたい場合は、広報部までお問い合わせください。)

**【 全体 】 ~ 平均時給 970円。前月比10円の減額、前年比6円の減額**

2010年11月の全国平均時給は、970円(前月980円、前年同月976円)で、前月比10円の減額、前年同月比では6円の減額となり、2009年10月以来の前年比マイナスとなりました。

**【 エリア別 】 ~ 関西を除く4エリアで前年比マイナスに**

2010年11月のエリア別平均時給は、関東エリアが1,013円と最も高く、次いで関西エリア(988円)、東海エリア(955円)、九州エリア(819円)、北海道エリア(809円)となりました。

対前年増加率は、関西エリア(0.5%)を除く4エリアでマイナスとなり、全体では-0.6%となりました。関東エリア(-1.7%)は2010年8月以来、再びマイナスに転じています。

**【 職種別 】 ~ 事務系、運輸職系は順調に対前年比プラスで推移**

2010年11月の職種別平均時給は、専門職系が1,168円と最も高く、次いで運輸職系(1,026円)、事務系(1,009円)、サービス系(993円)、技能・労務系(942円)、フード系(925円)、販売系(903円)と続きました。

対前年増加率は、運輸職系(7.7%)、事務系(1.9%)の2職種がプラスになったものの、販売系(-3.2%)、専門職系(-1.2%)など5職種がマイナスとなりました。事務系は10カ月、運輸職系は3カ月連続の前年比プラスとなるなど改善傾向が続いていますが、販売系は7カ月連続のプラスに歯止めがかかるなど、全体の時給上昇に一服感がみられます。

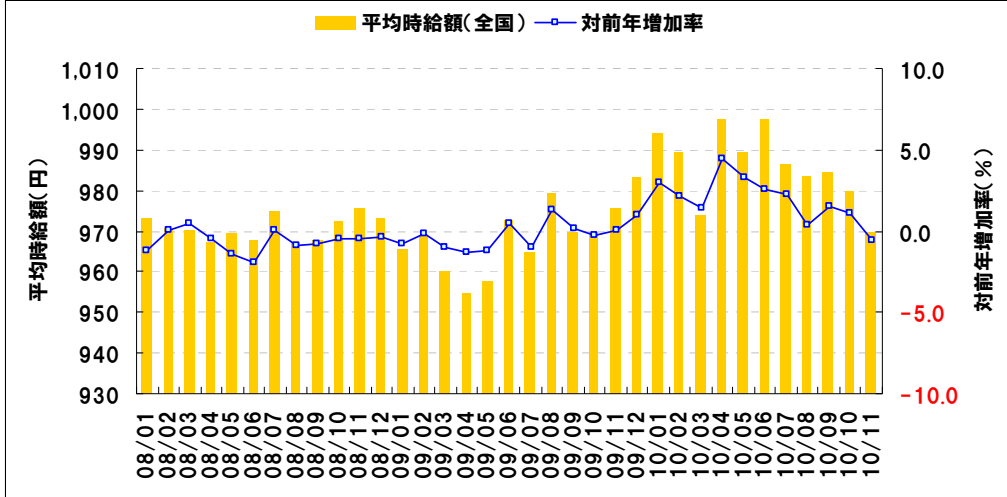
**■ エリア・職種別平均時給一覧**

職種	北海道			関東			東海			関西			九州			エリア計		
	平均時給	前月増加率	前年増加率	平均時給	前月増加率	前年増加率	平均時給	前月増加率	前年増加率	平均時給	前月増加率	前年増加率	平均時給	前月増加率	前年増加率	平均時給	前月増加率	前年増加率
専門職系	¥894	-1.6%	0.8%	¥1,254	-5.5%	-1.5%	¥1,066	-0.7%	-2.9%	¥1,188	1.6%	-1.7%	¥865	-1.7%	-3.6%	¥1,168	-3.0%	-1.2%
事務系	¥858	1.3%	3.0%	¥1,072	-3.9%	-0.4%	¥992	3.1%	4.7%	¥1,045	2.4%	4.7%	¥898	-2.6%	-0.5%	¥1,009	-1.6%	1.9%
販売系	¥782	-0.1%	2.2%	¥939	-3.8%	-4.7%	¥902	0.2%	-0.7%	¥893	-4.8%	1.4%	¥795	-0.7%	2.3%	¥903	-2.8%	-3.2%
フード系	¥761	2.0%	-0.2%	¥975	-0.1%	-1.5%	¥901	1.1%	0.7%	¥898	1.3%	0.0%	¥774	-0.7%	-0.3%	¥925	1.6%	-0.2%
サービス系	¥813	-1.3%	-6.6%	¥1,025	-2.7%	-3.7%	¥998	0.3%	-0.7%	¥1,044	-0.3%	1.6%	¥813	-1.8%	-7.4%	¥993	-1.2%	-1.1%
運輸職系	¥760	-4.2%	-6.1%	¥1,070	3.6%	8.8%	¥1,004	-1.2%	-3.8%	¥996	-1.5%	7.3%	¥815	-0.9%	-5.3%	¥1,026	2.7%	7.7%
技能・労務系	¥770	1.2%	5.7%	¥992	0.4%	1.2%	¥956	-0.5%	-1.0%	¥949	0.7%	-3.9%	¥842	1.2%	4.0%	¥942	0.0%	-0.1%
総計	¥809	0.3%	-0.8%	¥1,013	-3.0%	-1.7%	¥955	-0.4%	-0.4%	¥988	0.5%	0.5%	¥819	-0.5%	-0.9%	¥970	-1.1%	-0.6%

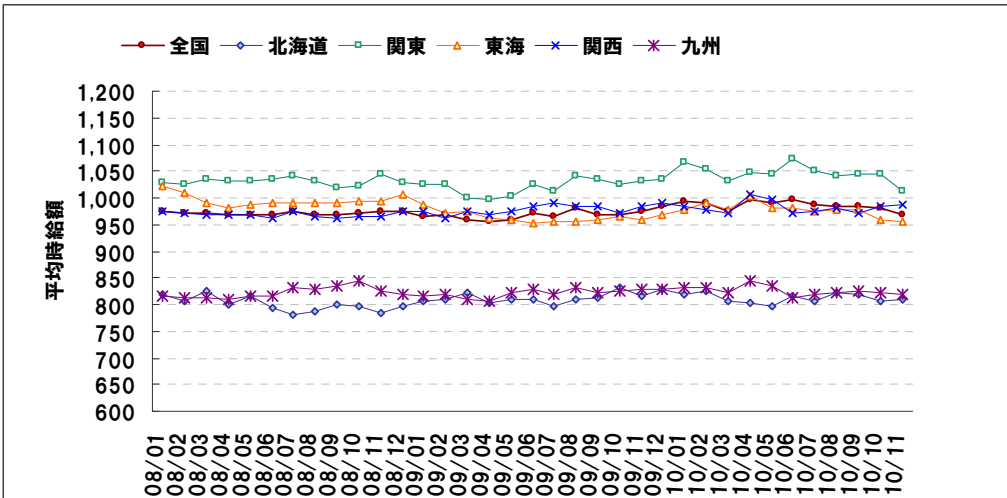
本件に関するお問合せ先

<http://www.inte.co.jp/corporate/other/inquiry.html>

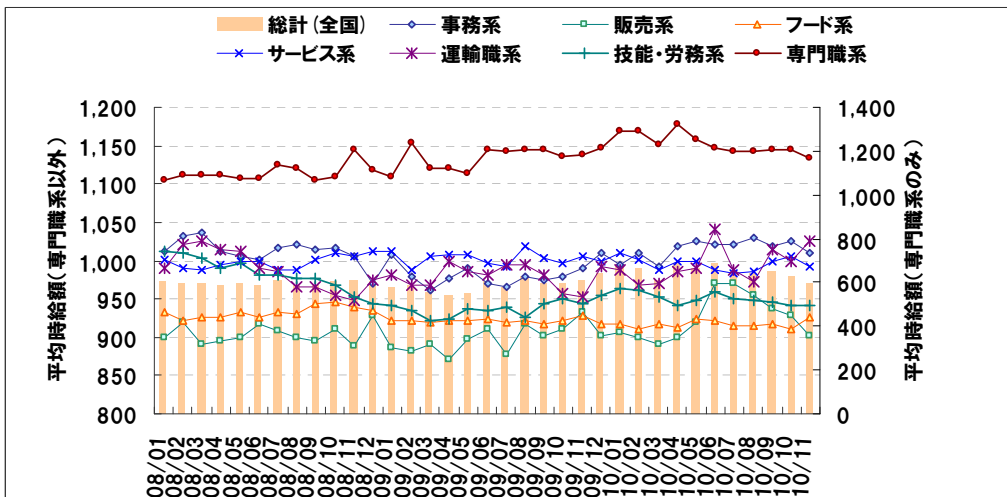
■ 全エリア 平均時給・対前年増加率推移



■ エリア別 平均時給推移



■ 職種別 平均時給推移



【参考：対象職種一覧】

専門職系	看護師	フード系	バーテンダー
	歯科助手・衛生士		ホールスタッフ
	福祉・介護・保育		居酒屋店員
	薬剤師		カフェスタッフ
	デザイナー		厨房・キッチン
	WEBデザイナー		デリバリー
	編集・制作		ファーストフード
	マスコミ		サービス系
	インストラクター	ゲーム・パチンコ	
	家庭教師	施設スタッフ	
	塾講師	ガソリンスタンド	
	エンジニア	キャンペーン・PR	
	サポート	警備	
	プログラマー	店舗スタッフ	
	事務系	受付・秘書	運輸職系
事務・アシスタント		配送・郵便・運転手	
コールセンター		引越スタッフ	
販売系	コンビニスタッフ	技能・労務系	軽作業
	販売		清掃
	アパレル販売		製造工
	レジ・包装		

※2008年2月のサイトリニューアルに伴い、職種名称を一部変更しました。

※2008年10月に職種名称を一部変更しました。

※2009年5月のサイトリニューアルに伴い、平均賃金集計対象職種を一部変更しました。

※「営業系」はサンプル数が一定数に達していないことから、2010年11月の発表内容からはずしてあります。

※調査は2002年より行っております。過去のデータをご覧になりたい場合は、広報部までお問い合わせください。

※詳細の資料をご希望の方は、広報部までご連絡いただくか、下記よりダウンロード可能です。

[http://www.inte.co.jp/corporate/library/wage/data/20101215\\_data.pdf](http://www.inte.co.jp/corporate/library/wage/data/20101215_data.pdf)

【参考】

「an」で実施しております意識調査や求人情報に関するデータは、

採用企業向け情報サイト「anレポート」<[http://weban.jp/contents/an\\_report/](http://weban.jp/contents/an_report/)>にて公開しております。

<「an」について>

「an」は、1967年、「日刊アルバイトニュース」として創刊された求人媒体で、以降40年以上にわたり、主に若年アルバイト層の支持を受け、全国でアルバイトを中心とした求人情報提供サービスを展開してきました。2006年、これまで運営を手がけてきた株式会社学生援護会と株式会社インテリジェンスが経営統合。これを機に、2007年7月、「自分らしいシゴトが見つかる」というコンセプトのもと、新生「an」としてリニューアルしました。

現在は、各地域の求人情報に特化した「anエリア」<<http://area-baito.weban.jp/>>、こだわりや条件で探せる「anセレクト」<<http://select-baito.weban.jp/>>、正社員、派遣、フリーターなど週5日以上の求人情報に特化した「anレギュラー」<<http://regular-shigoto.weban.jp/>>という、個人の求職ニーズに対応した3つの求人情報サイトとともに、有料求人誌「an weekly」、フリーペーパー「anエリア」とのメディアミックスによる情報提供を展開。より多くの人と組織の最適なマッチングを目指してまいります。