

## News Release

2011年8月22日

### 求人情報サービス「an」調べ 2011年7月 アルバイト平均時給 全国平均982円 ～ 前年比、4カ月連続マイナスに 東海エリアは2010年9月以来の前年比プラス～

株式会社インテリジェンス(本社:東京都千代田区、代表取締役 社長執行役員:高橋広敏)が運営する求人情報サービス「an」では、求人情報メディア(PCサイト、モバイルサイト、有料求人誌、フリーペーパー)に掲載された求人広告から173職種(※)について、平均時給を分析しています。2011年7月の結果がまとまりましたのでお知らせします。

(調査は2002年より行っております。過去のデータをご覧になりたい場合は、広報部までお問い合わせください。)

#### 【 全体 】 ～ 平均時給 982円。前月比3円の減額、前年比5円の減額

2011年7月の全国平均時給は、982円(前月985円、前年同月987円)で、前月比3円の減額、前年同月比では5円の減額となり、前年比で4カ月連続のマイナスとなりました。

#### 【 エリア別 】 ～ 関東エリア以外の4エリアで前年比プラス 東海エリアは製造の求人増加で時給増へ

2011年7月のエリア別平均時給は、関東エリアが1,023円と最も高く、次いで関西エリア(999円)、東海エリア(983円)、九州エリア(859円)、北海道エリア(830円)となりました。

対前年増加率は関東エリア(-2.6%)を除いた4エリアでプラスとなりましたが、求人件数が多く、時給相場も高い関東エリアの減少が影響し、全体では-0.5%のマイナスに。また、東海エリアでは2010年9月以来の前年比プラスになりました。自動車を中心とした製造工の採用増加により、東海エリアの採用全体が活発化しており、このことが全体の時給上昇にも影響しているようです。

#### 【 職種別 】 ～ フード系、2011年2月以来のプラスに

2011年7月の職種別平均時給は、専門職系が1,227円と最も高く、次いで「運輸職系」(1,019円)、「事務系」(991円)、「サービス系」(971円)、「技能・労務系」(968円)、「フード系」(919円)、「販売系」(918円)と続いています。

対前年増加率は、「販売系」(-5.4%)、「事務系」(-3.0%)など、3職種でマイナスに。「フード系」では、2011年2月以来の前年比プラスとなりました。

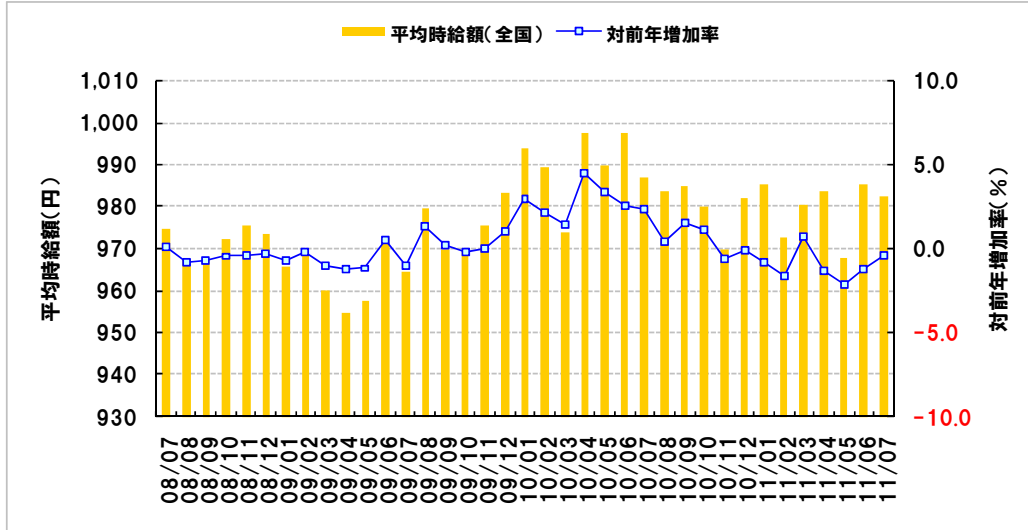
#### ■ エリア・職種別平均時給一覧

職種	北海道			関東			東海			関西			九州			エリア計		
	平均時給	前月増加率	前年増加率	平均時給	前月増加率	前年増加率	平均時給	前月増加率	前年増加率	平均時給	前月増加率	前年増加率	平均時給	前月増加率	前年増加率	平均時給	前月増加率	前年増加率
専門職系	¥958	1.6%	4.7%	¥1,220	-10.6%	-5.3%	¥1,286	7.1%	11.6%	¥1,325	10.5%	12.0%	¥1,090	-3.9%	21.5%	¥1,227	-1.6%	2.6%
事務系	¥878	2.6%	6.6%	¥1,067	-0.2%	-5.6%	¥933	-0.6%	-1.5%	¥1,008	0.7%	2.0%	¥926	0.0%	2.0%	¥991	0.0%	-3.0%
販売系	¥773	-1.2%	1.3%	¥972	0.6%	-5.2%	¥893	0.2%	-5.9%	¥911	-1.9%	-1.9%	¥797	-0.2%	-0.5%	¥918	-0.6%	-5.4%
フード系	¥745	0.6%	-3.3%	¥982	0.7%	0.5%	¥912	-1.0%	1.7%	¥887	-1.0%	0.8%	¥786	0.4%	0.9%	¥919	0.6%	0.6%
サービス系	¥805	1.3%	-3.0%	¥998	-0.6%	-3.3%	¥927	-1.6%	-4.5%	¥1,014	-0.5%	1.4%	¥845	-0.2%	2.6%	¥971	-0.2%	-1.2%
運輸職系	¥784	8.8%	5.2%	¥1,046	-1.2%	5.2%	¥1,052	1.8%	0.6%	¥1,050	0.5%	2.8%	¥832	-1.7%	2.3%	¥1,019	0.3%	3.0%
技能・労務系	¥817	7.2%	10.1%	¥1,017	2.0%	1.6%	¥996	0.4%	1.7%	¥964	1.3%	1.3%	¥891	1.6%	8.1%	¥968	1.7%	1.9%
総計	¥830	2.1%	2.8%	¥1,023	-2.2%	-2.6%	¥983	0.7%	0.7%	¥999	1.4%	2.4%	¥859	-1.6%	4.7%	¥982	-0.3%	-0.5%

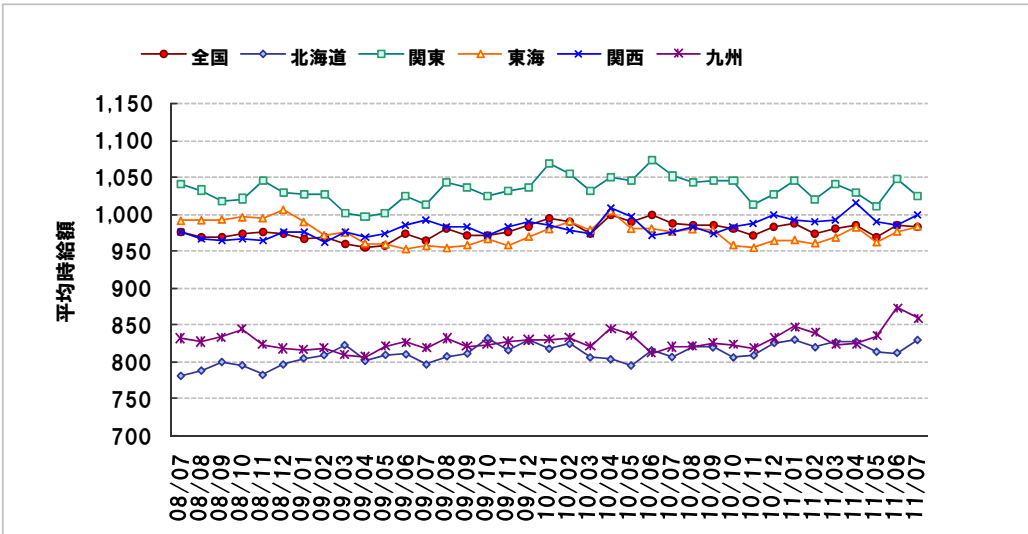
本件に関するお問合せ先

<http://www.inte.co.jp/corporate/other/inquiry.html>

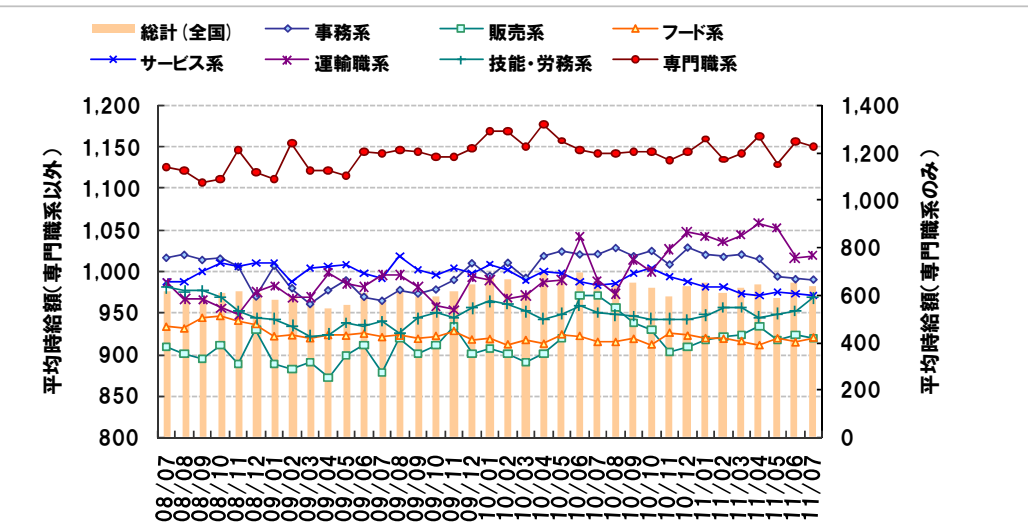
■ 全エリア 平均時給・対前年増加率推移



■ エリア別 平均時給推移



■ 職種別 平均時給推移



【参考：対象職種一覧】

専門職系	看護師	フード系	バーテンダー	
	歯科助手・衛生士		ホールスタッフ	
	福祉・介護・保育		居酒屋店員	
	薬剤師		カフェスタッフ	
	デザイナー		厨房・キッチン	
	WEBデザイナー		デリバリー	
	編集・制作		ファーストフード	
	マスコミ		サービス系	カラオケ・漫画喫茶
	インストラクター			ゲーム・パチンコ
	家庭教師			施設スタッフ
	塾講師			ガソリンスタンド
	エンジニア			キャンペーン・PR
	サポート			警備
	プログラマー			店舗スタッフ
	建築・土木			ホテル・トラベル
技術職	ブティックホテル			
製造	エステ・マッサージ			
事務系	受付・秘書	運輸職系	理容・美容	
	事務・アシスタント		新聞配達	
	コールセンター		配送・郵便・運転手	
販売系	コンビニスタッフ	技能・労務系	引越スタッフ	
	販売		軽作業	
	アパレル販売		清掃	
	レジ・包装		製造工	

※2008年2月のサイトリニューアルに伴い、職種名称を一部変更しました。

※2008年10月に職種名称を一部変更しました。

※2009年5月のサイトリニューアルに伴い、平均賃金集計対象職種を一部変更しました。

※「営業系」はサンプル数が一定数に達していないことから、2011年7月の発表内容からはずしております。

※調査は2002年より行っております。過去のデータをご覧になりたい場合は、広報部までお問い合わせください。

※詳細の資料をご希望の方は、広報部までご連絡いただくか、下記よりダウンロード可能です。

[http://www.inte.co.jp/corporate/library/wage/data/20110822\\_data.pdf](http://www.inte.co.jp/corporate/library/wage/data/20110822_data.pdf)

【参考】

「an」で実施しております意識調査や求人情報に関するデータは、

採用企業向け情報サイト「anレポート」<[http://weban.jp/contents/an\\_report/](http://weban.jp/contents/an_report/)>にて公開しております。

【「an」について】 <<http://weban.jp/>>

「an」は、1967年、「日刊アルバイトニュース」として創刊された求人媒体で、以降40年以上にわたり、主に若年アルバイト層の支持を受け、全国でアルバイトを中心とした求人情報提供を行ってきました。現在は、PC・モバイルのWEBサイト、有料求人誌、フリーペーパーのメディアミックスによる情報提供サービスを展開。より多くの人と組織の最適なマッチングを目指してまいります。

【媒体ラインナップ】

■WEB・モバイルサイト

各地域の求人情報に特化した『an エリア』 <<http://area-baito.weban.jp/>>

こだわりや条件で探せる『an セレクト』 <<http://select-baito.weban.jp/>>

正社員、未経験歓迎の求人情報『an レギュラー』 <<http://regular-shigoto.weban.jp/>>

■有料求人誌『an weekly』毎週月曜日発行／全国5版／100円

■フリーペーパー『an エリア』毎週木曜日発行／全国7版／無料