

News Release

2014 年 5 月 19 日

インテリジェンス HITO 総合研究所

従業員のタレントマネジメントシステムを販売開始

～ 社員の経験や志向性、評価などのデータを一括管理
最適な人材マネジメントで組織の生産性強化を実現 ～

株式会社インテリジェンス(本社:東京都千代田区、代表取締役兼社長執行役員:高橋広敏)グループの、「働く人」と「組織」に関する研究機関 株式会社インテリジェンス HITO 総合研究所(以降、HITO 総研)は、5 月より企業向けタレントマネジメントシステム「HITO-Talent(ヒト・タレント)」の発売を開始します。

■背景 ～ 急速な社会変化に対応できる人材の採用・育成・配置が必須に

急速なグローバル化、IT 技術の進化などの大きな社会変化に素早く対応することが求められる今、企業は成長に向けた従業員の採用および育成、配置の強化が必須となっています。

しかし現状、人材の活用については人事担当者や管理職の属人的なノウハウや情報をもとにマネジメントを行うにとどまる企業がほとんどです。例えばリーダーの配置について、人事部門や担当者の知っている情報をもとにした属人的・感覚的なものになってしまったり、異動先の上司が、異動前の経験や志向性を鑑みた育成をできないなど、社員の評価や業務経験、スキルを一元管理できていないことで、個人や組織全体にとって最適な育成、配置が行えないという課題を感じる企業も少なくない状況です。

■概要 ～ スキルや経験を「見える化」 全社および個人にとって最適な採用、育成、配置を実現

こうした背景を受け、この度 HITO 総研では、インテリジェンスが幅広い人材サービスで培ってきたノウハウを活かし、タレントマネジメントシステム「HITO-Talent」を開発。社内でのトライアルを経て、一般企業向けの販売を開始いたします。

また、システム導入・運用支援はもちろん、専門コンサルタントが、経営・人事課題に合わせた効果的なシステムのカスタマイズや、データをもとにした組織改革のコンサルティングまで実施。人材の有効活用による組織の活性化に向けた、包括的な支援を提供します。

「HITO-Talent」は、全社員の経歴、業務経験、評価や志向性を一括管理するタレントマネジメントシステムです。管理職はまず、部下の強みや弱み、マネジメント上の課題などの定性情報を入力します。こうして蓄積された情報をもとに、異動後であっても、新たな管理者は、すぐに当人の特性やキャリアプランに合わせたマネジメントを行うことができます。また一般社員は、目標設定や評価の一元管理ができるため、自身のキャリアプランを考える有効なツールとして活用でき、これらの機能をもとに、社員の長期的な育成を実現します。

さらに人事部門では、定性的情報も含む詳細な全社情報をもとにした、戦略的な配置転換、組織強化を企画、実行することができます。更に、活躍する人材の特徴などをデータから分析することで、より組織を活性化させる人材の採用に活用することも可能です。

HITO 総研では、インテリジェンスの提供する転職サービス「DODA」、求人情報サービス「an」などで得た、求職者の就業に対する意識、育成手法などのノウハウを活かし、より多くの組織と個人がはたらくことを楽しめる環境づくりを支援してまいります。

本件に関するお問合せ先

<http://www.inte.co.jp/contact/pr/>

【「HITO-Talent」システムの主な機能】

■トップページ



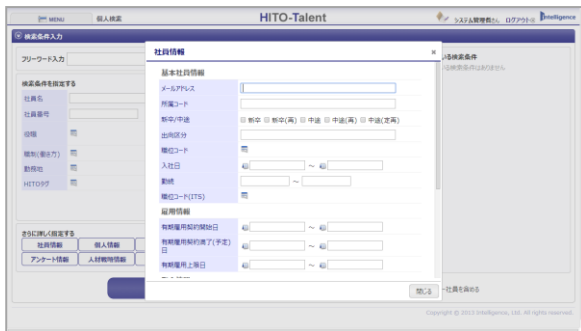
■個人プロフィールの検索・入力

全社員の業務詳細などが閲覧できるほか、自組織内の部下の評価詳細も閲覧できます。

■組織プロフィールの検索

組織図の検索、出力機能も搭載。他部署における業務詳細も見ることができ、他組織との連携強化を促進します。

<社員検索画面>



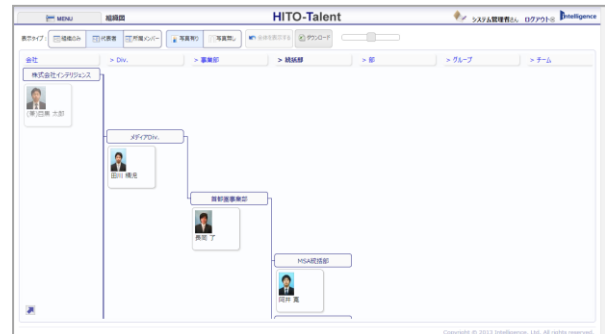
<組織プロフィール画面>



<社員詳細画面>



<組織図画面>



■分析・集計ツール

所属組織や評価結果などでデータを抽出・分析できるほか、タグによるグループ化も可能。これまで時間のかかっていた分析・集計を効率的に行うことで、人事戦略に注力することが可能に。

<組織分析画面> ※所属オフィスで集計した結果

所属	人数	12月	12月	12月	12月	その他	合計	平均
丸の内本社	389	387	373	1	0	0	1150	230.0
福岡支社	388	375	391	0	0	0	1154	230.8
札幌オフィス	9	0	0	0	0	0	9	1.8
牛嶋支社	383	379	384	0	0	0	1146	229.2
中野支社	374	366	380	0	0	0	1120	224.0
横浜オフィス	385	389	365	0	0	0	1139	227.8
豊洲オフィス	23	7	7	0	0	0	37	7.4
その他	1	0	0	0	0	0	1	0.2
合計	1950	1923	1900	1	0	0	5777	1155.4
平均	216.7	213.7	211.1	0.1	0.0	0.0	128.4	25.7

<タグ機能画面> ※“「●●」プロジェクト”などのタグで人員を検索、グループ化できる

The screenshot shows a list of employee profiles, each with a photo and associated tags. The tags include project names like "「●●」プロジェクト" and other identifiers. The interface allows for searching and grouping employees based on these tags.